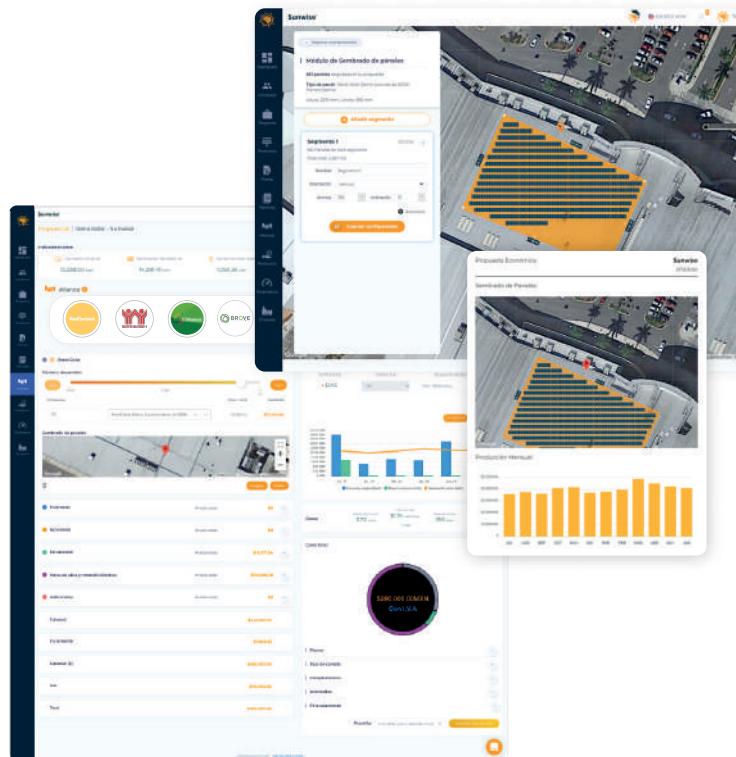




## Sorprende a tus prospectos generando **propuestas rápidas y precisas**

Nuestra meta es facilitar a profesionales, como tú, a escalar y automatizar su negocio solar. Hemos ayudado a muchas empresas a generar propuestas precisas y únicas en cuestión de segundos. Ahorra tiempo en la elaboración y presentación de tus cotizaciones con nuestras plantillas personalizables. Hazla tan sencilla o tan compleja como quieras, integrando gráficas, tablas de ahorro, energía y más. Ayuda a tu prospecto visualizando su futura instalación con la herramienta de sembrado de paneles.



**+** Solicita tus Alianzas

- CIBanco
- RedGirasol
- CEIDE
- BROVE

## Accede a **financiamientos y seguros** desde el portal de Sunwise

Ofrece opciones de pago más flexibles con las tasas más competitivas del mercado. Todo gracias a nuestros aliados financieros. Deja a tu cliente tranquilo con su inversión agregando un seguro para sus paneles solares.



### ¡Agenda tu demo!

Escanea el código QR para obtener increíbles descuentos

## Todo el poder de tu empresa con Sunwise en tu celular.

¡Puedes agilizar aún más todos tus procesos! Realiza tus cotizaciones en cualquier momento y lugar con la app de Sunwise.



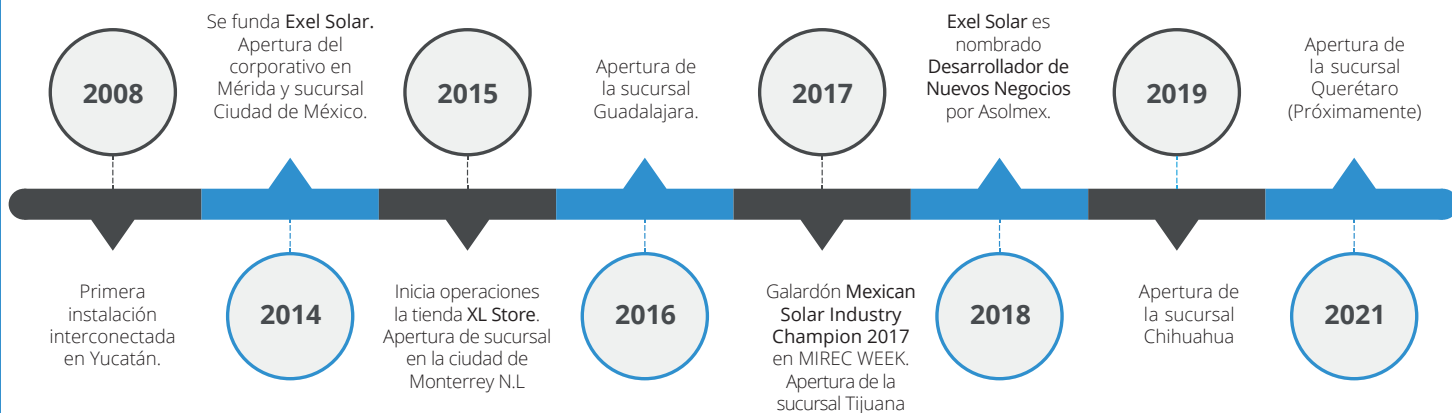


## ÍNDICE

Acerca de nosotros . . . . .	4
¿Por qué trabajar con nosotros? / Hazte distribuidor . . . . .	5
XL Store / XL Solar . . . . .	6
Capacitación / C&I . . . . .	7
Paneles solares . . . . .	8
Inversores residenciales y comerciales . . . . .	10
Inversores híbridos y almacenamiento . . . . .	14
Microinversores . . . . .	16
Monitoreo y optimización / Medidores y CT's . . . . .	19
Inversores aislados y almacenamiento . . . . .	20
Cajas combinadoras e interruptores . . . . .	21
Protecciones eléctricas . . . . .	22
Cajas de conexión . . . . .	23
Tubería y canalizaciones . . . . .	24
Conectores MC4 . . . . .	25
Cables fotovoltaicos y eléctricos . . . . .	26
Marcadores y conectores . . . . .	27
Herramientas fotovoltaicas . . . . .	28
Sistemas de montaje . . . . .	29
Kits de montaje verticales . . . . .	31
Kits de montaje doble fila y horizontales . . . . .	32
Solución para lámina engargolada . . . . .	33
Solución para lámina trapezoidal / Solución compartida . . . . .	34
Solución para paneles de doble vidrio / Solución para tejas . . . . .	35
Sistemas de fijación para techos metálicos . . . . .	36
Sistema Groundmount y sin perforaciones . . . . .	38

## Acerca de nosotros

Somos el mayorista número uno en soluciones de energía fotovoltaica en México. Trabajamos diariamente para profesionalizar la industria fotovoltaica ofreciendo entrenamiento, soporte y herramientas digitales a distribuidores en todo el país. Nuestra filosofía va más allá de la comercialización de productos, compartimos nuestro conocimiento y pasión, dotando a nuestros socios integradores de soluciones integrales que satisfagan los requerimientos de energía de sus clientes, mientras contribuimos a preservar el ambiente haciendo cada vez más accesibles las energías renovables.



## Misión

Ser factor determinante en México ayudando a proteger nuestro medio ambiente y asegurar un futuro sustentable a las próximas generaciones, a través de nuestro capital humano, su experiencia, la innovación y soluciones con una amplia cobertura operativa.

## Visión

Transformar la industria solar con soluciones innovadoras, ofreciendo los más altos estándares de calidad y atención, garantizando así la mejor experiencia al cliente y manteniendo nuestro liderazgo como el mayorista # 1 Fotovoltaico en México.

## Trabajamos con los mejores



## Asociaciones



## Centro de servicio y soporte



## ¿Por qué trabajar con nosotros?

Contamos con la línea de productos, servicios y accesorios para el sector fotovoltaico más completa del mercado y con las marcas más reconocidas en la industria. Ofrecemos las mejores soluciones de energía solar fotovoltaica y almacenamiento de energía para tus clientes. Además, los valores agregados que ofrecemos, te ayudarán a optimizar y crecer tu negocio.



**MAYORISTA #1**  
a nivel nacional



**7 SUCURSALES**  
cobertura nacional  
y en Centroamérica



**12 AÑOS**  
con amplia experiencia  
fotovoltaica



**SERVICIO, SOPORTE**  
y garantía de las marcas  
que comercializamos



**34 MARCAS LÍDERES**  
más de 400 productos



**TIENDA EN LÍNEA**  
especializada en  
energía solar



**CAPACITACIÓN**  
presencial y a distancia

## Presencia nacional



## Hazte distribuidor

Trabajamos únicamente con integradores fotovoltaicos bajo un proceso riguroso de selección, así garantizamos una cadena de suministro adecuada y óptima.

Es muy sencillo convertirte en distribuidor Exel Solar y obtener grandes beneficios.

Conoce nuestro proceso de alta, ingresa a: <https://xlstore.exelsolar.com/cliente/prealta>

Si tienes alguna duda con tu registro o documentación, contáctanos en: **800-EXEL-SOL / 800-39-35-765** [contacto@exelsolar.com](mailto:contacto@exelsolar.com)

Si aún no eres cliente, podrás hacer tu pre-registro escaneando este código QR.



## La Tienda Solar en línea

XL Store es el e-Commerce diseñado especialmente para el integrador solar, donde podrás encontrar de una forma fácil y amigable los productos, soluciones y documentación que te permitirá desarrollar tus proyectos.

Ahorra tiempo haciendo cotizaciones y revisando precios e inventarios que te ayudarán a colocar tus pedidos fácilmente a cualquier hora los 365 días del año.

<https://exelsolar.com/xl-store>



### Inventario

Consulta las existencias de los productos en tiempo real.



### Cotizaciones

¡Ahora podrás hacerlas tu mismo y convertirlas en pedidos!



### Facturación

Realiza y descarga las facturas de tus pedidos.



### Información de productos

Garantías, hojas técnicas y certificados por producto.



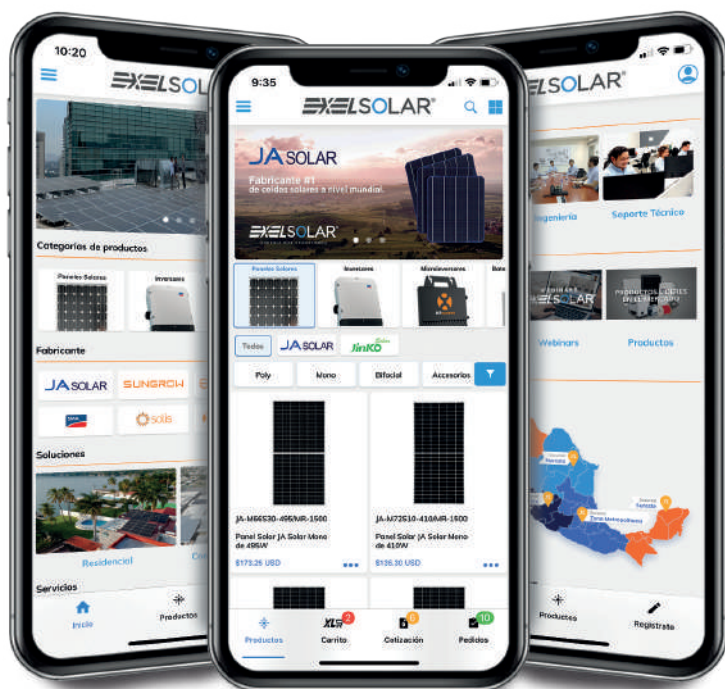
### Cadena de suministro

Conoce el estado de tu pedido y entrega en tiempo real.



### Envíos

Cotiza el envío de tus productos desde nuestro almacén hasta tu destino.



**La única herramienta, que desde la palma de tu mano, podrás utilizar para realizar cotizaciones / pedidos, administrar tu cuenta y tener comunicación directa con el área de servicio y soporte.**

Además, si ya eres cliente podrás consultar precios e inventarios en tiempo real de todas nuestras sucursales.

OTROS BENEFICIOS:

- Cotizaciones
- Seguimiento a tus pedidos
- Carrito de compras totalmente renovado
- Direcciones de envío
- Información de facturas, estados de cuenta, pagos, etc.

Descarga la App desde Google App o AppStore.



## Webinars y Certificaciones

Una de las metas de Exel Solar es profesionalizar la industria solar en México, por ello ofrecemos a nuestros socios integradores todo el conocimiento y la experiencia que hemos adquirido, mediante programas de capacitación y certificación presenciales y a distancia.

Nuestros webinars te permitirán adquirir en línea los conocimientos necesarios para convertirte en todo un profesional. Con esta herramienta los distribuidores de Exel Solar pueden entrenarse en nuevas soluciones y tecnologías solares sin descuidar su negocio.

Conoce los diferentes Webinars que hemos llevado a cabo en:

<https://exelsolar.com/webinars>

Tenemos además certificaciones presenciales. Acércate a nosotros y conoce las ventajas de ser un integrador certificado que te ayudará a realizar las mejores instalaciones fotovoltaicas.

Más información en: [atencionalcliente@exelsolar.com](mailto:atencionalcliente@exelsolar.com)



**C&I de Exel Solar** es un innovador programa diseñado para integradores solares especializados en el desarrollo de proyectos comerciales e industriales a nivel nacional. Ofrecemos el apoyo de un ejecutivo especializado que podrá asesorarte en el diseño y dimensionamiento de tu proyecto.

Varios factores han abierto la puerta a proyectos de gran escala dentro de los sectores comercial e industrial, los cuales se perfilan como mercados clave durante los próximos años.

Al tratarse de mercados especializados y exigentes es indispensable contar con lo mejor en productos fotovoltaicos y servicios de ingeniería para una implementación exitosa, por ejemplo:

- Plazas comerciales
- Tiendas departamentales
- Colegios y campus universitarios
- Edificios corporativos
- Complejos residenciales
- Parques industriales
- Plantas manufactureras, etc.

El programa C&I de Exel Solar es único en su tipo y te ayudará a desarrollar con éxito tus proyectos Comerciales e Industriales de mediana y gran escala, gracias a:

- Seguimiento personalizado a proyectos comerciales e industriales.
- Visitas a clientes finales para prospección y canalización.
- Dimensionamiento y análisis de ROI con tarifas vigentes.
- Ingeniería básica y/o avanzada.
- Alianzas con entidades bancarias para financiamiento
- Alianzas con UVIE/UIE, etc.



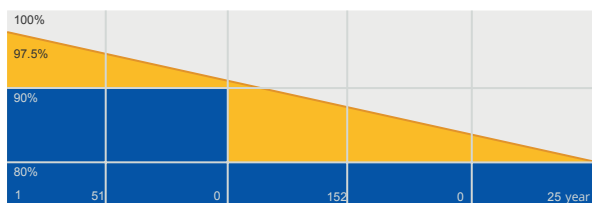


# PANELES SOLARES

## JA SOLAR

### Garantía

- 12 años de garantía de producto.
- 25 años de garantía en el rendimiento.



■ JA Linear Power Warranty ■ Industry Warranty

### Bloomberg Tier1

NEW ENERGY FINANCE



Menor efecto de sombra.



Mayor potencia de salida.



Bajo costo



Alta confiabilidad gracias a un estricto control de calidad.



Excelente rendimiento con poca luz



Menor coeficiente de temperatura

### Media Celda Monocristalino



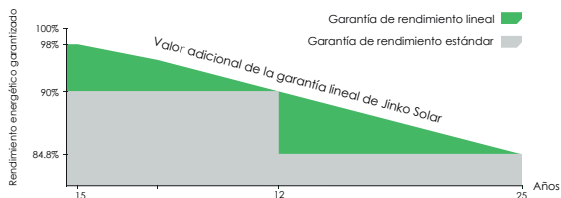
## JA Solar Media Celda 410W, 415W, 450W, 455W y 540W

Características Eléctricas STC	JAM72S10-410	JAM72S10-415	JAM72S20-450	JAM72S20-455	JAM72S30-540
Potencia Máxima (Pmax)	410 W	415 W	450 W	455 W	540 W
Eficiencia del Módulo	20.4%	20.7%	20.3%	20.5%	20.9%
Voltaje de Circuito Abierto (Voc/V)	50.12 V	50.41 V	49.70 V	49.85 V	49.60 V
Máxima Corriente (Imp/A)	9.79 A	9.84 A	10.84 A	10.88 A	12.97 A
Máximo Voltaje (Vmp/V)	41.88 V	42.18 V	41.52 V	41.82 V	41.64 V
Corriente de Cortocircuito (Isc/A)	10.45 A	10.51 A	11.36 A	11.41 A	13.86 A
Conector / Caja de conexión / Cable	QC4-10-35/ 3 Cajas con Diodos / 1.20m			QC4-10-35 / 3 Cajas con Diodos / 1.30m	
Dimensión y Peso	2015×996×35mm/22.4kg		2112×1052×35mm/24.7kg		2279×1134×35mm/28.6kg
Cantidad y tipo de celdas	144 Celdas / Mono PERC		144 Celdas / Mono PERC		144 Celdas / Mono PERC
Voltaje máximo del sistema	1000V / 1500V DC (IEC)		1000V / 1500V DC (IEC)		1000V / 1500V DC (IEC)
Módulos por Pallet / Contenedor	27 / 594		31 / 682		31 / 620



### Garantía

- 12 años de garantía de producto.
- 25 años de garantía de potencia lineal.
- 0.55% de degradación anual durante 25 años.



Tecnología TR de media celda que aumenta la eficiencia del módulo.



Menor distancia entre las barras recolectoras que benefician el aumento de potencia.

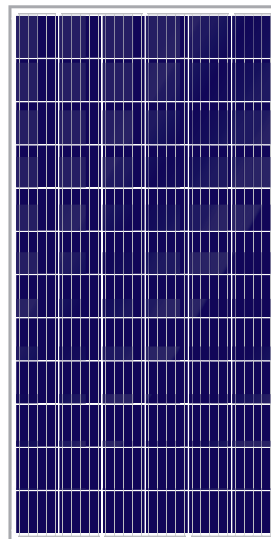


2,0% de degradación en el primer año y 0,45% de degradación lineal.

## Jinko Solar 465W y 540W

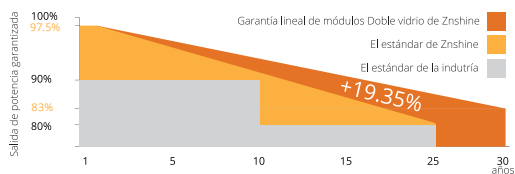
### Características Eléctricas STC

	JK-M465M-7RL3-V	JK-M540M-72HL4-V
Potencia Máxima (Pmax)	465 W	540 W
Eficiencia del Módulo	20.71%	20.94%
Voltaje de Circuito Abierto (Voc/V)	51.92 V	49.42 V
Máxima Corriente (Imp/A)	10.77 A	13.27 A
Máximo Voltaje (Vmp/V)	43.18 V	40.70 V
Corriente de Cortocircuito (Isc/A)	11.59 A	13.85 A
Conector / Caja de conexión / Protección / Cable	QC4 / 3 Cajas con Diodos / IP67 / (+)290mm, (-)145 mm	QC4 / 3 Cajas con Diodos / IP68 / (+)400mm, (-)200mm
Dimensión y Peso	2182x1029x35mm / 25kg	2274x1134x35mm / 28kg
Cantidad y tipo de celdas	156 Celdas / Mono	144 Celdas / Mono
Voltaje máximo del sistema	1500V DC (IEC)	1500V DC (IEC)
Tipo de panel	Monofacial	Monofacial
Módulos por Pallet / Contenedor	31 / 620	31 / 620

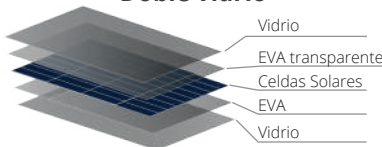


### Características

- 12 años de garantía de producto.
- 30 años de garantía de salida lineal.
- 0.5% de degradación anual durante 30 años.



### Doble vidrio



## Znshine Solar Doble Vidrio 335W

### Características Eléctricas STC

	ZXP6-HLD144-335/P
Potencia Máxima (Pmax)	335 W
Eficiencia del Módulo	17.07 %
Voltaje de Circuito Abierto (Voc/V)	46.6 V
Máxima Corriente (Imp/A)	8.84 A
Máximo Voltaje (Vmp/V)	37.9 V
Corriente de Cortocircuito (Isc/A)	9.16 A
Conector / Protección / Caja de conexión / Cable	MC4 / IP68 / 3 Cajas con Diodos / 350 mm
Dimensión y Peso	1978x992x30mm / 25.5kg
Cantidad y Tipo de Celdas	144 / Policristalino
Voltaje máximo del sistema	1500 V DC
Doble vidrio* / Grafeno*	Sí / Sí
Módulos por Pallet / Contenedor	36 / 912

### \*Doble vidrio

El módulo ZNSHINE Double Glass permite una mayor protección de las celdas solares, aumentando su resistencia a impactos y mejorando su rendimiento gracias a la propiedad de disipación de calor del vidrio.

### \*Grafeno

El módulo ZNSHINE con revestimiento de grafeno permite una mayor captación de la luz y una excelente capacidad de autolimpieza aumentando la potencia de salida en un 6%.



# INVERSORES RESIDENCIALES Y COMERCIALES

## Sunny Boy-1SP-US-41 3.0kW - 7.7kW

El primer inversor que ofrece una fuente de poder segura, la cual en caso de tener una interrupción del servicio eléctrico, le permite utilizar hasta 2000W de energía de su instalación fotovoltaica.

### Características

- Configuración vía smartphone.
- Incluye OptiTrac Global Peak.
- Con un peso de 26kg.
- Primer sistema con fuente de poder segura de 2000W.
- Garantía de 10 años.
- Interruptor DC disconnect integrado.
- Número de fases: 2.
- Tipo de protección: IP65.



Modelo	Potencia máx. de salida de CA	Voltaje nominal de CA	Corriente máxima de salida	Voltaje de operación de CD	Nº de MPPT	Rango de voltaje de CD por MPPT	Corriente máx. de entrada por MPPT	Eficiencia máxima	Potencia máxima en DC
<b>SB 3.0-1SP-US-41</b>	3,000 W	208 V / 240 V	14.5 A (208V) 12.5 A (240V)	125 V - 600 V	2	155 V - 480 V	10.0 A	97.6 %	4.8 kW
<b>SB 3.8-1SP-US-41</b>	3,840 W	208 V / 240 V	16.0 A (208V) 16.0 A (240V)	125 V - 600 V	2	195 V - 480 V	10.0 A	97.6 %	6.14 kW
<b>SB 5.0-1SP-US-41</b>	5,000 W	208 V / 240 V	24.0 A (208V) 21.0 A (240V)	125 V - 600 V	3	220 V - 480 V	10.0 A	97.6 %	8.0 kW
<b>SB 6.0-1SP-US-41</b>	6,000 W	208 V / 240 V	25.0 A (208V) 25.0 A (240V)	125 V - 600 V	3	220 V - 480 V	10.0 A	97.7 %	9.6 kW
<b>SB 7.0-1SP-US-41</b>	7,000 W	208 V / 240 V	32.0 A (208V) 29.2 A (240V)	125 V - 600 V	3	245 V - 480 V	10.0 A	97.9 %	11.2 kW
<b>SB 7.7-1SP-US-41</b>	7,680 W	208 V / 240 V	32.0 A (208V) 32.0 A (240V)	125 V - 600 V	3	270 V - 480 V	10.0 A	97.5 %	12.32 kW

## Accesorios



### SMA Data Manager Lite Modelo: EDMM-US-10-A\*

En combinación con el nuevo Sunny Portal ennexOS, el Data Manager Lite optimiza la comunicación, monitorización y el control de instalaciones fotovoltaicas de hasta 5 equipos SMA Sunny Boy.



### SMA Cloud Connect Advanced kit con Gateway Modelo: SMA-CCA-COMM-KIT

El SMA-CCA-COMM-KIT es uno de los dispositivos de comunicación más pequeños del mercado, conecta los módulos inteligentes al software de monitorización Inteligente de SMA y Tigo y habilita la desconexión a nivel módulo y la configuración remota de los módulos inteligentes.

\*Producto bajo pedido.

# Sunny Tripower Core 1

El primer inversor de cadena con montaje independiente para sistemas descentralizados para techos y espacios abiertos. Combina un diseño único con un método de conexión innovador para incrementar la velocidad de instalación y obtener un retorno de la inversión óptimo, lo cual permite ahorrar grandes costos logísticos, mano de obra, material y servicio técnico.



## Características

- Número de fases: 3
- Con un peso de 84kg.
- Tipo de protección, IP65 / NEMA 4X.
- Posibilidad de sobredimensionar la planta fotovoltaica hasta el 150 % en Corriente Directa.
- 12 entradas de string directas (2 por MPPT) que reducen el esfuerzo de trabajo y el material.
- 6 seguidores de MPPT independientes que garantizan una generación de energía óptima, incluso estando en la sombra.



Modelo	Potencia máx. de salida de CA	Voltaje nominal de CA	Corriente máxima de salida	Voltaje de operación de CD	Nº de MPPT	Rango de voltaje de CD por MPPT	Corriente máx. de entrada por MPPT	Eficiencia máxima	Dimensión	Potencia máxima en DC
<b>STP33 US-41</b>	33,300 W	480 V / 277 V WYE	40.0 A	188 V - 1000 V	6	330 V - 800 V	20.0 A	97.5 %	621x733 x569mm	50.0 kW
<b>STP50 US-41</b>	50,000 W	480 V / 277 V WYE	64.0 A	188 V - 1000 V	6	500 V - 800 V	20.0 A	98 %	621x733 x569mm	75.0 kW
<b>STP62 US-41</b>	62,500 W	480 V / 277 V WYE	79.5 A	188 V - 1000 V	6	550 V - 800 V	20.0 A	98 %	621x733 x569mm	93.75 kW

# Sunny Highpower Peak3 125-US / 150-US

Los Inversores PEAK3 se caracterizan por ofrecer potencia plena, incluso en condiciones extremas. Gracias a su diseño compacto, el inversor ofrece la máxima densidad de potencia, es decir, un rendimiento óptimo con un peso reducido. La solución de sistema PEAK3 combina las ventajas de un diseño de planta descentralizada con los beneficios del concepto de inversor central.

## Características

- Soporta series de hasta 1500 VDC.
- Posibilidad de sobredimensionar la planta fotovoltaica hasta el 150% en Corriente Directa.
- Utiliza el sistema de refrigeración activa OptiCool de SMA.
- El concepto modular permite ampliar proyectos ya no solo en términos de potencia, sino también en términos de funcionalidad. Esto aporta una flexibilidad máxima a la planificación de plantas solares.



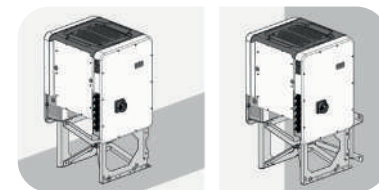
Modelo	Potencia máx. de salida de CA	Voltaje nominal de CA	Corriente máxima de salida	Voltaje de operación de CD	Nº de MPPT	Rango de voltaje de CD por MPPT	Corriente máx. de entrada por MPPT	Eficiencia máxima	Dimensión	Potencia máxima en DC
<b>SHP125 US-20*</b>	125,000 W	480 V - WYE Grounded	151 A	684 V - 1500 V	1	705 V - 1450 V	180 A	98.5 %	770x830 x444mm	187.5 kW
<b>SHP150 US-20*</b>	150,000 W	600 V - WYE Grounded	151 A	855 V - 1500 V	1	880 V - 1450 V	180 A	99 %	770x830 x444mm	225.0 kW

\*Producto bajo pedido.

## Accesorios



**ennexOS**  
CROSS SECTOR ENERGY MANAGEMENT



### SMA Data Manager M Modelo: EDMM-US-10

En combinación con el nuevo Sunny Portal ennexOS, el Data Manager M optimiza la comunicación, monitorización y el control de plantas fotovoltaicas de hasta 50 equipos SMA. Compatible con medidor ELKOR para función NET ZERO EXPORT.

### SMA-AC-SPD-KIT2-T1T2 SMA-DC-SPD-KIT5-T1T2

**DC-AC SURGE PROTECTION KIT Tipo 1 y Tipo 2**  
Dispositivos de protección en AC y DC contra sobretensiones y rayos eléctricos que protegen los inversores Core1 contra aumentos de voltaje en la instalación.

### SMA Solar Mounting System Modelo: UMS-kit-10

Sistema de montaje para modelos de inversores Sunny Tripower Core1, que permite instalar los equipos Core1 sobre superficies horizontales o verticales.



## INVERSORES RESIDENCIALES Y COMERCIALES

### Inversores Solis mini, monofásico y trifásico 1kW - 124kW



#### Características

- Incluye DC Disconnect.
- Interfaz Wi-Fi (GPRS y LAN opcional).
- Amplio rango de voltaje de entrada, diseño dual MPPT.
- Garantía de 5 años, ampliable a 10 años.
- Protección IP65.

Modelo	Potencia máx. de salida de CA	Voltaje nominal de CA	Corriente máxima de salida	Voltaje de operación de CD	Nº de MPPT	Rango de voltaje de CD por MPPT	Corriente máx. de entrada por MPPT	Eficiencia máxima	Dimensión	Potencia máxima en DC
Solis-mini-1000-4G-127V	1,000 W	127 V	9.1 A	90 V - 600 V	1	50 V - 500 V	11.0 A	97.2 %	310x373 x160mm	1.2 kW
Solis-mini-1000-4G-220V	1,000 W	220 V	4.5 A	60 V - 600 V	1	50 V - 500 V	11.0 A	97.2 %	310x373 x160mm	1.2 kW
Solis-mini-2000-4G-220V	2,000 W	220 V	9.1 A	90 V - 600 V	1	80 V - 500 V	11.0 A	97.2 %	310x373 x160mm	2.3 kW
Solis-mini-3600-4G-220V	3,600 W	220 V	16.0 A	90 V - 600 V	1	80 V - 500 V	19.0 A	97.5 %	310x373 x160mm	4.0 kW
Solis-1P5K-4G-220V	5,000 W	220 V	22.7 A	120 V - 600 V	2	90 V - 520 V	11 + 11 A	98.1 %	310x543 x160mm	6.0 kW
Solis-1P6K-4G-208-240V	6,000 W	220 V	27.3 A	120 V - 600 V	2	90 V - 520 V	11 + 11 A	98.1 %	310x543 x160mm	7.2 kW
Solis-1P8K-4G-208-240V	8,000 W	220 V	36.4 A	120 V - 600 V	3	100 V - 500 V	10 + 10 + 10 A	98.1 %	333x573 x249mm	9.6 kW
Solis-1P10K-4G-208-240V	10,000 W	220 V	45.5 A	120 V - 600 V	3	100 V - 500 V	10 + 10 + 10 A	98.1 %	333x573 x249mm	12.0 kW
Solis-3P10K-4G-LV-208-220V	10,000 W	220 V 3P / N / PE	26.2 A	180 V - 1000V	2	160 V - 500 V	22 + 22 A	98.0 %	310x563 x219mm	12.0 kW
<b>¡Nuevo!</b> Solis-15K-LV-5G-220V	15,000 W	220 V 3P / N / PE	39.4 A	180 V - 1100V	3	200 V - 1000V	26.0 A	98.8 %	647x629 x252mm	18.0 kW
Solis-20K-LV-5G-220V	20,000 W	220 V 3P / N / PE	52.5 A	180 V - 1100V	3	200 V - 1000V	26.0 A	98.8 %	647x629 x252mm	24.0 kW
Solis-30K-LV-220V	30,000 W	220 V 3P / N / PE	78.8 A	200 V - 1100V	2	200 V - 850 V	28.5 + 28.5 A	97.0 %	630x700 x357mm	36.0 kW
<b>¡Nuevo!</b> Solis-60K-LV-5G	60,000 W	220 V 3 / N / PE	157.5 A	195 V - 1100V	8	180 V - 1000 V	26.0 A	98.5 %	1065x567 x344.5 mm	102.0 kW
Solis-3P15K-HV-480V	15,000 W	480 V 3P / PE	18.1 A	180 V - 1000V	2	160 V - 850 V	22 + 22 A	98.7 %	310x563 x219mm	18.0 kW
Solis-60K-HV-480V	60,000 W	480 V 3P / PE	72.2 A	200 V - 1100V	4	200 V - 850V	28.5 A	99.0 %	630x700 x357mm	72.0 kW
Solis-100K-5G-US	100,000 W	480 V 3P / PE	120.3 A	195 V / 1000V	10	180 V - 1000 V	26.0 A	99.0 %	1065x567 x344.5mm	150.0 kW
<b>¡Nuevo!</b> Solis-124K-HV-5G*	124,000 W	480 V 3P / PE	149.2 A	195 V / 1000V	10	180 V - 1000 V	26.0 A	99.0 %	1065x567 x344.5mm	186.0 kW

\* Próximamente

### Accesorios

Solis-EPM3-5G-PLUS



Solis-CTAS016



Solis-3P-3xCT-1000A



Solis-3P-3xCT-2000A



Solis-GPRS-Stick



Solis Wi-Fi Stick



Solis-LAN Stick



# INVERSORES RESIDENCIALES E INDUSTRIALES



## Inversores Fimer 3.8kW, 5kW, 6kW y 60kW

La perfecta y compacta solución para aplicaciones residenciales, comerciales e industriales con amplio rango de voltaje de entrada, además, de su uso sin restricciones en interiores y exteriores que garantizan la máxima flexibilidad en el diseño de sistemas fotovoltaicos.

### Características

- Garantía de 5 años con posibilidad de extensión a 10 años.
- Comunicación inalámbrica integrada.
- Fácil y rápida instalación.
- Certificación UL1741 y tipo de protección NEMA 4X e IP65.
- Inversor de 60kW con potencia extrema y alto nivel de integración, además de su flexibilidad en el diseño.



Modelo	Potencia máx. de salida de CA	Voltaje nominal de CA	Corriente máxima de salida	Voltaje de operación de CD	Nº de MPPT	Rango de voltaje de CD por MPPT	Corriente máx. de entrada por MPPT	Eficiencia máxima	Dimensión	Potencia fotovoltaica por MPPT
UNO-DM-3.8-TL-PLUS-US	4,200 W	240 V	16 A (240V)	200 V - 600 V	2	140 V - 530 V	16 A	97.0 %	863x418 x175mm	3.0 kW
UNO-DM-5.0-TL-PLUS-US	5,000 W	240 V	22 A (240V)	200 V - 600 V	2	145 V - 530 V	19 A	97.0 %	863x418 x175mm	3.5 kW
UNO-DM-6.0-TL-PLUS-US-QU	6,000 W	240 V	30 A (240V)	200 V - 600 V	2	200 V - 480 V	20 A	97.4 %	729x553 x222mm	4.0 kW
PVS-60-TL	60,000 W	480 V	77 A	420 V - 1000 V	3	570 V - 800 V	36.0 A	98.5 %	750x1100 x261.5mm	21.0 kW

## Sungrow desde 3kW - 125kW

Ofrecen soluciones con poca inversión, alto rendimiento y una amplia gama de funciones, además de ser útiles para instalaciones residenciales, comerciales e incluso plantas distribuidas.

### Características

- Garantía de 10 años.
- Número de MPPT: de 1 a 6.
- Certificación UL1741.
- 0-100% Inyección de energía a la red (opcional).
- Diseño compacto y ligero



Modelo	Potencia max. de salida de CA	Voltaje nominal de CA	Corriente máxima de salida	Voltaje de operación de CD	Nº de MPPT	Rango de voltaje de CD por MPPT	Corriente máx. de entrada por MPPT	Eficiencia máxima	Dimensión	Tipo de protección/ Peso
SG3KTL-D	3,000 W	220 V	13.7 A	120 V - 600 V	2	160 V - 480 V	10.0 A	98.4 %	360x390 x133mm	IP65 / 11.5kg
SG6K-D	6,000 VA	220 V	27.3 A	120 V - 600 V	2	315 V - 480 V	10 A	98.0 %	360x390 x133mm	IP65 / 11.5kg
SG8K3-D	8,300 VA	220 V	36.1 A	120 V - 600 V	2	285 V - 480 V	12.5 A	98.5 %	360x390 x148mm	IP65 / 15.5kg
<b>¡Nuevo!</b> SG36CX-US	36,000 W	480 V / 277 V	43.3 A	250 V - 1000 V	4	550 V - 850 V	26.0 A	98.7 %	702x595 x310mm	IP66 / 62.0kg
<b>¡Nuevo!</b> SG60CX-US	60,000 W	480 V / 277 V	72.2 A	250 V - 1000 V	6	550 V - 850 V	26.0 A	98.9 %	782x645 x310mm	IP66 / 68.0kg
SG125-HV-US*	125,000 W	600 V	120 A	920 V - 1500 V	1	860 V - 1450 V	148.0 A	98.9 %	670x902 x296mm	IP65 y NEMA 4X / 76.0kg

\*Producto bajo pedido

## Accesorios



### SG-NZE-CTSD 1352

Medidor de energía Sungrow Net Zero Export Smart Meter, para instalaciones residenciales de 2 y 3 fases hasta 65A.



### SG-COMM100E

Datalogger para monitoreo remoto de planta fotovoltaica, con comunicación por medio de Ethernet y WiFi. Compatible con medidor ELKOR para función Net Zero Export.

# INVERSOR HÍBRIDO BIFÁSICO / TRIFÁSICO



**¡Nuevo!**

## Deye Bifásico / Trifásico 8kW

El inversor Híbrido Deye de 8kW es el único inversor en el mercado fotovoltaico con back up split phase 120V / 240V, permite una conexión múltiple en paralelo maestro-esclavo para crear una red back up trifásica 120V / 208V. Ofrece una gran flexibilidad de crecimiento de 8kW hasta 128kW, ideal para sistemas aislados (fuera de red), así como proyectos con aplicaciones interconectadas como time of use, peak shaving, acoplamiento AC y conexión con un generador.



### Características

- Velocidad de transferencia 4 ms.
- Máxima eficiencia del 97.6%.
- Protección AFCI integrado.
- Función Net Zero Export integrada.
- Dimensión y peso: 670×420×233mm, 32kg.
- Garantía de 5 años (ampliable a 10 años).
- Número de fases: 2 con protección IP65.
- Compatible con baterías Pylontech US3000C.

Modelo	Potencia máx. de salida de CA	Voltaje nominal de CA	Potencia de salida CA (back up)	Corriente máx. de salida a 240V (back up)	Voltaje máx. de entrada de baterías	Tipo de batería	Nº de MPPT	Voltaje máx. de entrada FV	Corriente máx. de entrada FV	Potencia fotovoltaica recomendada
SUN-8K-SG01L91-US*	8.8 kW	240 V	8.0 kW	38.5 A	60 V	Litio-ion	2	500 V	22 A + 22 A	10.4 kW

\*Para venta exclusiva a integradores certificados por Exel Solar

## Batería Pylontech de 3.5kWh hasta 340kWh

La batería Pylontech de bajo voltaje y tecnología Litio LFP con BMS integrado (Battery Management System) y con el LV HUB de comunicación, permiten una flexibilidad de crecimiento para una capacidad de almacenamiento desde 3.5kWh hasta 340kWh.



**¡Nuevo!**

### Características

- Desarrollado con tecnología de Litio LFP que garantiza la seguridad del sistema.
- Rack de baterías simple que minimiza tiempos y costos de instalación.
- Diseño modular de fácil instalación.
- Profundidad de descarga del 90%.
- Certificaciones UL9540A.
- Compatible con inversor Deye SUN-8K-SG01LP1-US.



Modelo	Capacidad	Voltaje	Tipo de batería	Temperatura de operación	Peso	Profundidad de descarga	Dimensiones	Corriente máx. de carga y descarga
US3000C*	3.55 kWh	48 V	Litio LFP	-10°C a 50° C	32 kg	90%	442x420x132mm	37 A

\*US3000C con BMS incluido

## Accesorios



### LV HUB

Hub de comunicación para múltiples bloques de baterías US3000C. Permite la comunicación de hasta 90 baterías, 6 grupos de 16 baterías c/u.



### Bracket Pairs

Par de soportes para instalación apilada de baterías US3000C. Máximo 4 baterías.



### External Cable Kit

Kit de Cables que incluye 1 Cable de 2m(+), 1 Cable de 2m(-) + y 1 Cable de comunicación CAN 3.5m.

# INVERSORES HÍBRIDOS



## Solis 5kW y 10kW Bifásicos

Los inversores híbridos Solis, con soporte de almacenamiento de energía, están diseñados para brindar energía ininterrumpida funcionando ya sea conectados a la red o de forma aislada ante un corte en el suministro, siendo compatible con baterías de litio de alto voltaje.

### Características

- Cumplimiento con UL1741, IEEE1547.
- Función de respaldo de energía.
- Control de exportación (opcional).
- No. Fases: 2 y AFCI Integrado.
- Garantía de 5 años, ampliable a 10 años.
- Protección NEMA 4X e IP65.
- Compatible con baterías Soluna de alto voltaje.



Modelo	Potencia máx. de salida de CA	Voltaje nominal de CA	Potencia de salida CA (back up)	Corriente máx. de salida a 240V (back up)	Rango de voltaje de baterías	Tipo de batería	Nº de MPPT	Voltaje máx. de entrada FV	Corriente máx. de entrada FV	Potencia fotovoltaica máxima
RHI-1P5K-HV-ES-5G*	5,000 W	208 V / 240 V	6,000 W	25 A	120 V - 500 V	Litio NCM	2	500 V	26 A	7.0 kW
RHI-1P10K-HV-ES-5G*	10,000 W	208 V / 240 V	6,000 W	25 A	120 V - 500 V	Litio NCM	2	500 V	26 A	14.0 kW

\*Para venta exclusiva a integradores certificados por Exel Solar

## Baterías Soluna de 10kWh y 15kWh en alto voltaje

Con la batería Soluna conectada al inversor Solis híbrido, es posible almacenar la energía captada por su sistema solar interconectado y utilizarla al momento de un corte en el suministro de la red eléctrica, permitiéndole funcionar como un sistema aislado.

**SOLUNA**  
POWER DESIGNED FOR NIGHT AND DAY



### Características

- Tipo de batería: Litio NCM
- Certificaciones UL 9540 y UL 1973.
- Garantía 10 años estándar
- Batería con BMS integrado.
- Se puede instalar en interior o en área exterior cubierta.
- Compatible con Inversores Solis híbridos.

Modelo	Capacidad	Voltaje	Tipo de batería	Temperatura de operación	Peso	Profundidad de descarga	Dimensiones	Corriente máx. de carga y descarga
Soluna 10K PACK HV	10 kWh	280 V	Litio NCM	-10 a -45° C	103 kg	80%	900x600x200mm	25 A
Soluna 15K PACK HV	15 kWh	410 V	Litio NCM	-10 a -45° C	148 kg	80%	1200x600x200mm	25 A

## Accesorios

Hub de comunicación para Conexión en Paralelo de Baterías Soluna HV.

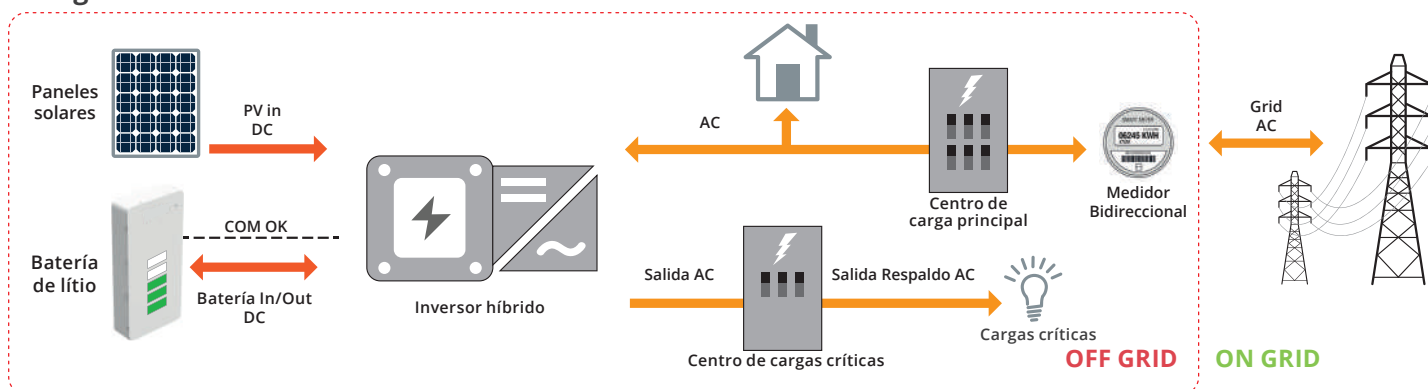
### Características

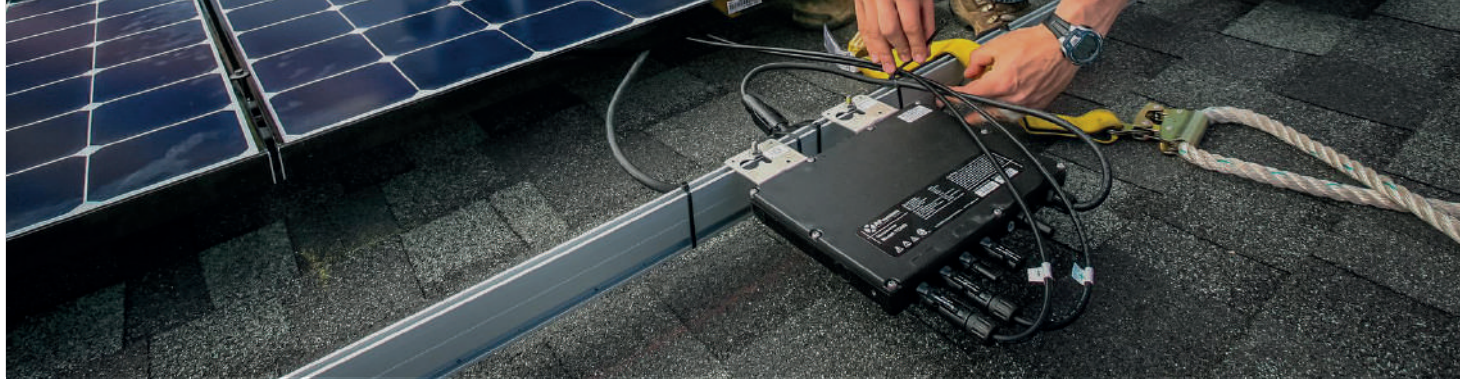
- Soporta hasta 3 baterías en paralelo.
- Corriente máxima 50A.

Soluna Parallel Box



## Diagrama de un sistema híbrido





# MICROINVERSORES



## APsystems monofásico y bifásicos de hasta 2000W

Los microinversores APsystems transforman la corriente directa de los módulos fotovoltaicos a corriente alterna de forma eficiente. Cuentan con funciones de red inteligente y sistemas de monitoreo que garantizan la máxima eficiencia.

Son confiables y rentables, sus múltiples entradas de MPPT se traduce en ahorros reales para clientes residenciales y comerciales.

### Características

- Garantía de 10 años.
- Con un peso desde: 2.6 kg.
- Entradas de MPPT individuales.
- Tipo de protección: NEMA 4X, NEMA 6 y Type 6.
- Comunicación vía PLC y ZigBee.



Modelo	Potencia máx. de salida de CA	Voltaje nominal de CA	Corriente máxima de salida	Voltaje de operación de CD	Nº de MPPT	Rango de voltaje de CD por MPPT	Corriente máx. de entrada por MPPT	Eficiencia máxima	Módulo PV recomendado
APS-YC600B-127V	550 W	120 V	4.57 A	16 V - 60 V	2	22 V - 48 V	12.0 A	95.0%	250 - 465W*
APS YC600(Y)-220	548 W	240 V	2.28 A	16 V - 55 V	2	22 V - 48 V	12.0 A	96.7%	250 - 465W*
APS-QS1 1200-220	1200 W	240 V	5.0 A	16 V - 55 V	4	22 V - 48 V	12.0 A	96.5%	250 - 465W*
APS-QS1A 1500-220	1500 W	240 V	6.25 A	16 V - 55 V	4	30 V - 52 V	13.3 A	96.5%	250 - 465W*
<b>¡Nuevo!</b> APS-DS3D-2000-220**	2000 W	240 V	8.3 A	60 V - 120 V	2	68 V - 110 V	20.0 A	97.0%	315 - 670W*

\*\* Consultar disponibilidad y características técnicas con su ejecutivo \* Paneles JA Solar, Jinko Solar y Zshine Solar.

## Unidades de comunicación

Los diferentes ECU's (Energy Communication Unit) de APsystems, recopilan y transfieren datos de rendimiento del módulo en tiempo real, ofreciendo una supervisión y control exhaustivos de cada módulo de forma individual, optimizando así el rendimiento de la instalación solar.

### Características

- Recolección y transmisión de datos.
- Instalación flexible.
- APS-ECU-C, compatible con configuración Net Zero Export.



APS-ECU-R



APS-ECU-B



APS-ECU-C

## APsystems accesorios YC600, QS1, QS1A y DS3-D



**APS-BusCable-YC600(Y) / QS1 (A)**  
Cable de corriente alterna (12 AWG) de 2 metros.



**APS-TCONNCap-YC600 (Y) / QS1 (A)**  
Cubre el conector del bus cable y protege contra la intemperie.



**APS-EndCap-YC600 (Y) / QS1 (A)**  
Tapa extrema final para el bus cable.



**APS-UNLOCK-YC600 (Y) / QS1 (A)**  
Herramienta de desconexión del microinversor al bus cable.



**APS-DC-Female-Connector Cap**  
Tapa extrema final para conector MC4, Hembra.



**APS-DC-Male-Connector Cap**  
Tapa extrema final para conector MC4, Macho.

## Enphase IQ7 y IQ8

Los Microinversores inteligentes Enphase, ayudan a simplificar el proceso de una instalación solar de manera drástica, alcanzando un máximo nivel de eficiencia. Como parte del sistema Enphase IQ, los microinversores se integran a la perfección con Enphase IQ Envoy y el software de análisis y monitoreo Enphase Enlighten.

### Características

- Livianos y sencillos de instalar.
- Con certificación UL.
- Instalación más rápida con cableado de doble línea.
- Apagado rápido integrado (NEC 2014 y 2017).
- Compatible con módulos Half Cell de 144 y 156 Celdas.



Modelo	Potencia máx. de salida de CA	Voltaje nominal de CA	Corriente máxima de salida	Voltaje de operación de CD	Nº de MPPT	Rango de voltaje de CD por MPPT	Corriente máx. de entrada por MPPT	Eficiencia máxima	Módulo PV recomendado
<b>IQ7-60-2-US</b>	250 VA	240 V	1.0 A	16 V - 48 V	1	22 V - 48 V	15 A	97.0%	235 - 335 W*
<b>IQ7PLUS-72-2-US</b>	295 VA	240 V	1.21 A	16 V - 60 V	1	22 V - 60 V	15 A	97.0%	250 - 540 W*
<b>IQ7A-72-2-US</b>	366 VA	240 V	1.45 A	18 V - 58 V	1	18 V - 58 V	15 A	97.0%	250 - 540 W*
<b>¡Nuevo!</b> <b>IQ8H-240-72-2-US</b>	384 VA	240 V	1.6 A	25 V - 58 V	1	30 V - 58 V	15 A	97.0%	250 - 540 W*
<b>¡Nuevo!</b> <b>IQ8HPLUS-72-2-US</b>	300 VA	240 V	1.23 A	25 V - 58 V	1	30 V - 58 V	15 A	97.0%	250 - 540 W*
<b>¡Nuevo!</b> <b>IQ8A-72-2-US</b>	366 VA	240 V	1.45 A	25 V - 58 V	1	30 V - 58 V	15 A	97.10%	250 - 540 W*

\* Paneles JA Solar, Jinko Solar y Znshine Solar.

## Baterías y Accesorios IQ

El sistema de almacenamiento de energía Enphase Encharge 3 y Encharge 10 ofrece un sistema de respaldo de energía confiable, inteligente y seguro con una capacidad de almacenamiento de 3,36 kWh y 10,08 kWh con flexibilidad de crecimiento hasta 40 kWh

### Características

- Garantía de 10 años.
- Refrigeración pasiva.
- Actualización remota de Firmware.
- Instalación Plug and Play.
- Supervisión y control con aplicación móvil.



Enpower	Voltaje nominal	Corriente máxima	Protección de sobrecorriente máx.	Dimensiones	Peso
<b>¡Nuevo!</b> <b>EP200G101-M240US00*</b>	240 V	160 A	200 A	500x916x246cm	38.5 kg

Baterías	Capacidad	Voltaje	Tipo de batería	Temp. de operación	Peso	Profundidad de descarga	Dimensiones	Corriente máx. de carga y descarga
<b>¡Nuevo!</b> <b>ENCHARGE-3-1P-NA*</b>	3.5 kWh	67.2 V	Litio LFP	-15°C a 55°C	52 kg	95%	367x664x319mm	5.3 A
<b>¡Nuevo!</b> <b>ENCHARGE-10-1P-NA*</b>	10.5 kWh	67.2 V	Litio LFP	-15°C a 55°C	154.7 kg	95%	1070x664x319mm	16.0 A

<b>Q-12-10-240</b> Q cable de 1.3m	<b>Q-12-17-240</b> Q cable de 2.3m	<b>Q-12-20-200</b> Q cable de 2.3m	<b>Q-TERM-10</b> Protector final	<b>Q-CONN-10F</b> Conector hembra	<b>Q-CONN-10M</b> Conector macho
					<b>¡Nuevo!</b> 
<b>C-T-200-SPLIT</b> CT de 200A para medición de energía	<b>Q-SEAL-10</b> Protector para Q cable sin utilizar	<b>Q-DISC-10</b> Herramienta de desconexión	<b>ENV-IQ-AM1-240</b> IQ Envoy Monofásico	<b>ENV-IQ-AM3-3P*</b> IQ Envoy Trifásico	<b>Q-LCF-064-1P-1**</b> Filtro de línea Monofásico

\*Producto bajo pedido

\*\*Este producto requiere de la instalación de un instalador certificado. Al finalizar la compra solicite que coincida con un instalador en su área.

# MICROINVERSORES



## Hoymiles modelos desde 350W - 2000W

Hoymiles modelos MI & HMS con potencia desde 350W hasta 2000W, líder mundial en microinversores que se especializa en soluciones MLPE (Potencia de electrónica a nivel módulo) ofreciendo un monitoreo a nivel módulo más seguro e inteligente, además de ser el primer microinversor monofásico del mundo diseñado para 4 paneles solares con doble MPPT, con un amplio rango de voltaje operativo de entrada de CC.

### Características

- Livianos y sencillos de instalar.
- Mayor eficiencia por MPPT.
- Grado de protección IP67.
- 12 años de garantía.



Modelo	Potencia máx. de salida de CA	Voltaje nominal de CA	Corriente máxima de salida	Voltaje de operación de CD	Nº de MPPT	Rango de voltaje de CD por MPPT	Corriente máx. de entrada por MPPT	Eficiencia máxima	Dimensión	Potencia de panel recomendado
MI-350	350 W	240 V	1.46 A	16 V - 60 V	1	33 V - 48 V	11.5 A	96.70 %	178x153 x28mm	250 - 455W*
MI-700	700 W	240 V	2.92 A	16 V - 60 V	2	33 V - 48 V	11.5 A	96.70 %	250x170 x28mm	250 - 455W*
MI-1500	1500 W	240 V	6.25 A	16 V - 60 V	4	36 V - 48 V	11.5 A	96.70 %	280x176 x33mm	250 - 455W*
<b>¡Nuevo!</b> HMS-2000-4T**	2000 W	240 V	8.33 A	16 V - 60 V	4	38 V - 48 V	14 A	96.50 %	331x218 x34.6mm	250 - 625W*

\*\* Consultar disponibilidad y características técnicas con su ejecutivo \* Paneles JA Solar, Jinko Solar y Znshine Solar.

## Accesorios para modelos MI



**DC Extension Cable**  
Extensión de cable de DC.



**AC Female Connector**  
Conector hembra de CA.



**AC Male End Cap**  
Tapa final macho.



**AC Extension Cable**  
Extensión de cable de CA.



**AC Male Connector**  
Conector macho de CA.



**AC Female End Cap**  
Tapa final hembra.



**AC End Cable-F**  
Cable de terminación hembra de CA.



**AC Connector Unlock Tool**  
Llave de desconexión de CA.

## Accesorios para modelos HMS



**AC Trunk Cable**  
Cable de corriente alterna con conector CA de 2mts.



**AC Trunk Connector**  
Conector CA para la conexión entre microinversores.



**AC Trunk Port Cap**  
Tapa para conector CA.



**AC Trunk End Cap**  
Tapa extrema final para conector CA.



**AC Trunk Connector Unlock Tool**  
Herramienta para AC Trunk Connector.



**AC Trunk Port Disconnect Tool**  
Herramienta para desconexión CA.

## DTU's Para comunicación inalámbrica

Los DTU's (Data Transfer Units) son el componente clave en el sistema de monitoreo. Hoymiles, actuando como la interfase que opera entre los microinversores y la plataforma de monitoreo.

### Características

- Adaptador de puerto USB.
- Capacidad de monitoreo de hasta 100 paneles.
- Monitoreo de generación y consumo de carga FV.
- Rango de distancia máxima de señal de 100 metros.
- Control inteligente de exportación cero (Net Zero Export) vía DTU-PRO-S.
- Admite operación y mantenimiento remotos, incluida la actualización remota y configuración de parámetros.



DTU-W100-3G  
DTU-G100-3G

**¡Nuevo!**



DTU-PRO-S (Wifi)\*

\* Próximamente

# SISTEMA DE MONITOREO INDEPENDIENTE DE LA MARCA DE INVERSOR



Solytic empresa líder a nivel internacional, enfocada en el monitoreo de la producción de energía solar. Cualquiera que entienda la información puede optimizar la rentabilidad de las plantas fotovoltaicas. La solución de Solytic cuenta con inteligencia artificial que realiza el monitoreo y análisis, el cual muestra el potencial de optimización y automatiza el monitoreo del sistema. La plataforma está basada en datos y maximiza el rendimiento general del sistema.

La operación y mantenimiento de los sistemas fotovoltaicos experimentan una creciente presión de costo y tiempo. Con Solytic puede administrar todos sus activos de forma intuitiva y en tiempo real. Su tiempo es demasiado valioso para pasarlo frente a las pantallas, por lo que nuestra solución detecta problemas relevantes para que los técnicos puedan concentrarse en los trabajos en campo.

## Características

- Diseñado para sistemas nuevos y para aquellos que ya se encuentran en operación.
- Visualiza todos los datos históricos que genera el sistema.
- Portal de monitoreo independiente del hardware.\*
- Tasa de rendimiento (kWh/kWp).
- Sistema de tickets y reportes de alertas de fallas.
- Compara el rendimiento del sistema vs. la producción esperada.
- Analiza datos y genera informes de producción.
- Relación costo-beneficio transparente que permite tomar decisiones acertadas.
- Creación de una vista digital de la planta para monitorear la producción desde el sistema.



Código	Descripción	Número total de plantas
XLMON-200-SETUP	Set up por cada planta en el sistema de monitoreo Solytic, para plantas no mayores a 200kWp	-
XLMON-200-30	Licencia trimestral por planta para un total de hasta 30 plantas de monitoreo no mayores a 200kWp c/u	1-30
XLMON-200-100	Licencia trimestral por planta para un total de hasta 100 plantas de monitoreo no mayores a 200kWp c/u	31-100
XLMON-200-+100	Licencia trimestral por planta para un total de más de 100 plantas de monitoreo no mayores a 200kWp c/u	101+
Código	Descripción	Tamaño portafolio MW
XLMON-1000-SETUP	Set up por cada planta en el sistema de monitoreo Solytic, para plantas mayores a 200kWp	-
XLMON-1000-1	Licencia trimestral por kWp para un total de plantas hasta 1 MW de monitoreo, mayores a 200kWp c/u	0.2-1
XLMON-1000-10	Licencia trimestral por kWp para un total de plantas hasta 10MW de monitoreo, mayores a 200kWp c/u	1.01-10
XLMON-1000-+10	Licencia trimestral por kWp para un total de plantas arriba de 10MW de monitoreo, mayores a 200kWp c/u	10+

\*Consultar compatibilidad de inversores con su ejecutivo de ventas.

## Medidores de Energía y Ct's



Elkor es sinónimo de tecnología de vanguardia en medidores, que entregan precisión, resolución y rendimiento de medición sin precedentes, al igual que su línea de transformadores de corriente con núcleo dividido que satisfacen cualquier instalación eléctrica.

### Características

- Compatible con inversores SMA y Sungrow para función Net Zero Export.
- Cumple con los protocolos de comunicación Modbus RS485 y Ethernet TCP/IP.
- Cumple con exactitud con ANSI C12.20 Clase 0.2 de cuatro cuadrantes.
- Mediciones de potencia y energía de alta resolución.
- Datos instantáneos y acumulados por fase.
- Compatible con entradas de bobina mV, mA, 5A y Rogowski.
- Dos salidas de pulso/relé.



W2-E4-mA-DL (Ethernet)



W2-M1-mA-DL (Modbus RS485)

## Transformadores de corriente (CT's)



MRA-75



MRS-125



MRA-2X3



MRA-3X5

## Optimización y medición de energía

El TS4-A-O (Optimización) y el TS4-A-M (Monitoreo) son la avanzada solución adaptable/retrofit de optimización y monitoreo que brinda la funcionalidad de módulo inteligente a los módulos fotovoltaicos estándar para una mayor confiabilidad.



TS4-A-M Monitoreo



TS4-A-O Optimizador



### Medidor de energía bifásico



Mide la energía generada por el sistema fotovoltaico, ideal en la instalación de microinversores, obteniendo la lectura de energía producida, haciéndolo más versátil y funcional.

#### Características

- Mide kWh.
- 2 fases + neutro.
- 110V / 220V.
- 10-100A.
- Digital.



PV-SDM-320E

## INVERSOR DE ONDA SINUSOIDAL PURA



### Características

- Diseño seguro con aislamiento eléctrico de entrada y salida.
- Protección contra sobretensión y polaridad inversa.
- Compatible con baterías de litio.
- Garantía de 2 años.



Modelo	Potencia de salida continua	Voltaje nominal de CA	Rango de voltaje de entrada	Voltaje nominal de entrada	Temperatura de trabajo	Corriente máx de carga	Protección	Peso
IP2000-21	1,600 W	110 V	21.6 - 32 VCD	24 V	-20°C~+45° C	14.5 A	IP20	4.6 kg
UP3000-HM8041*	3,000 W	120 V	43.2 - 64 VCD	48 V	-20°C~+50° C	80 A	IP30	19.0 kg

\* Próximamente

## Controladores de carga para batería



Modelo	Voltaje nominal del sistema	Corriente de carga	Rango de voltaje de batería	Máximo voltaje en FV	Tipos de baterías	Grado de protección	Tecnología
LS2024LPLI	12 / 24 V	20A	8 ~ 32V	50 V	LiFePO4/ Li-NiCoMn (Litio)	IP68	PWM
VS3024AU	12 / 24 V	30A	9 ~ 32V	50 V	GEL, AGM	IP30	PWM
VS3048AU*	12/24/36/48V	30A	9 ~ 64V	96 V	GEL, AGM	IP30	PWM
XTRA 2210AN	12 / 24 V	20A	8 ~ 32V	92 V	GEL, ácido plomo y Litio	IP33	MPPT
XTRA 3210AN	12 / 24 V	30A	8 ~ 32V	92 V	GEL, ácido plomo y Litio	IP33	MPPT
XTRA 4210AN	12 / 24 V	40A	8 ~ 32V	92 V	GEL, ácido plomo y Litio	IP33	MPPT
XTRA 3415N*	12/24/36/48V	30A	8 ~ 68V	138 V	GEL, ácido plomo y Litio	IP33	MPPT
Tracer 6420AN	12/24/36/48V	60A	8 ~ 68V	180 V	GEL / ácido plomo	IP20	MPPT

\* Próximamente

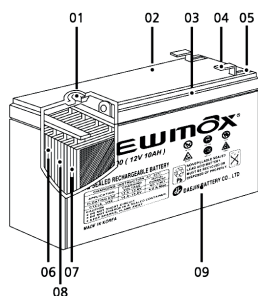
## Batería GEL de ciclo profundo

### Características

- Libre de mantenimiento.
- Especialización de ciclo solar profundo.
- Tecnología GEL que impregna el electrolito en el decantador para evitar fugas.

### Estructura

1. Válvula de seguridad.
2. Tapa superior.
3. Tapa central.
4. Terminal.
5. Llenado de epoxi.
6. Placa negativa.
7. Placa positiva.
8. Separador.
9. Caja contenedor.



**newmax**

Especificaciones	SG1200H	SG2000H
Tipo de batería	Silica GEL Technology (VRLA)	Silica GEL Technology (VRLA)
Voltaje	12 V	12 V
Capacidad nominal	120 Ah	230 Ah
Peso	32.5 Kg.	59 Kg.
Dimensiones (Al/An/P)	371 x 174 x 205 mm	524 x 241 x 215 mm

## Inversor para bombeo de agua

Los inversores Jntech están diseñados para trabajar junto con los paneles solares y poner en operación bombas de agua trifásicas de corriente alterna (CA) ya sean sumergibles o de superficie.

### Características

- Garantía de 3 años.
- IP65 para intemperie sin radiación solar directa.
- Sensor de nivel de agua (opcional).
- Ideal para motores de 1 a 5 HP.
- Módulo AC integrado.

**jntech**



¡Nuevo!

Modelo	Potencia nominal	Voltaje de entrada DC	Voltaje MPPT	Voltaje de salida AC	Potencia del motor (Hp)	Dimensión y peso	Corriente máxima de salida
JNP3K7L-V6	3.7 kW	150VDC - 440VDC	200 - 450VDC	3 fases de 220 VAC	1 - 5 Hp	420x200x310mm 11.8kg	17 A

# CAJAS COMBINADORAS



Las cajas combinadoras MERZ, por su tamaño y precio, representan la mejor alternativa para instalaciones residenciales, comerciales e industriales ya que cuentan con todas las protecciones necesarias para tus proyectos. Disponibles en modelos de 2, 3, 4, 6, 8 y 15 strings. Para 1, 2, 3 y 6 MPPT's.

## Características

- Protegen y combinan series de paneles.
- Protección contra sobretensiones tipo II.
- Protección contra corto circuitos.
- Solución pre-cableada para facilitar su instalación.
- Grado de protección IP65.
- Tipo de desconexión: Bipolar + y - para inversores TL.

Modelo	Nº de MPPT	Configuración	Corriente por string	Voltaje máx. de entrada	Supresores de picos	Número de fusibles	Dimensión (L/A/P)
CCM-1-2-15-600TL	1	2 entradas / 1 salida	15 A	600 VCD	-	4	215x200x115mm
CCM-1-3-15-600TLS	1	3 entradas / 1 salida	15 A	600 VCD	1	6	270x250x160mm
<b>¡Nuevo!</b> CCM-2-4-4-16-1005TLS*	2	4 entradas / 4 salidas	16 A	1005 VCD	2	-	308x218x119mm
CCM-2-4-15-600TLS	2	4 entradas / 2 salidas	15 A	600 VCD	2	8	430x290x160mm
CCM-2-4-15-1000TLS	2	4 entradas / 2 salidas	15 A	1000 VCD	2	8	430x464x160mm
CCM-2-6-12-1000TLS	2	6 entradas / 2 salidas	12 A	1000 VCD	2	12	430x464x160mm
CCM-2-8-12-1000TLS	2	8 entradas / 2 salidas	12 A	1000 VCD	2	16	430x464x160mm
CCM-3-3-15-1000TLS	3	3 entradas / 3 salidas	15 A	1000 VCD	3	6	409x307x150mm

\* Próximamente

## Interruptor de Corriente Directa (CD)

Diseñado para desconectar la alimentación en la corriente continua proveniente de los paneles solares, y así garantizar el aislamiento del inversor para su mantenimiento. Grado de protección IP65 ideal para uso exterior.



Modelo	Nº de MPPT	Configuración	Corriente máx. a 1000 VCD	Corriente máx. a 600 VCD	Supresores de picos	Dimensión (L/A/P)
INT-1-45-600TL	1	1 entrada / 1 salida	20 A	45 A	-	170x200x115mm
<b>¡Nuevo!</b> INT-1-50-1000TL-HD*	1	1 entrada / 1 salida	50 A	-	-	205x125x130mm
INT-2-40-1000TLS	1	2 entradas / 2 salidas	40 A	40 A	2	430x290x160mm
INT-2-50-1000TL	2	2 entradas / 2 salidas	50 A	50 A	-	235x215x100mm
INT-3-16-1000TL	3	3 entradas / 3 salidas	16 A	36 A	-	235x215x100mm
INT-6-50-1000TL	6	6 entradas / 6 salidas	50 A	50 A	-	430x290x160mm

\* Próximamente

## Interruptor de CA (Corriente Alterna)

Permite la operación y mantenimiento de instalaciones en CA.

### Características

- Grado de protección IP65.
- Perfecto para exteriores.
- Amperaje de 25 A y 32 A y 3 polos.

**Modelo 25 A:** MZ13022

**Modelo 32 A:** MZ18022



# Guía de cajas combinadoras e interruptores MERZ



Modelo	No.	Caja combinadora	No. Interruptor
<b>SMA</b>			
SB 3.0-1SP-US-41	1	CCM-2-4-4-16-1005TLS	1 INT-2-40-1000TLS
SB 3.8-1SP-US-41	1	CCM-2-4-4-16-1005TLS	1 INT-2-40-1000TLS
SB 5.0-1SP-US-41	1	CCM-3-3-15-1000TLS	1 INT-3-16-1000TL
SB 6.0-1SP-US-41	1	CCM-3-3-15-1000TLS	1 INT-3-16-1000TL
SB 7.0-1SP-US-41	1	CCM-3-3-15-1000TLS	1 INT-3-16-1000TL
SB 7.7-1SP-US-41	1	CCM-3-3-15-1000TLS	1 INT-3-16-1000TL
STP33-US-41	3	CCM-2-4-15-1000TLS	1 INT-6-50-1000TL
STP50-US-41	3	CCM-2-4-15-1000TLS	1 INT-6-50-1000TL
STP62-US-41	3	CCM-2-4-15-1000TLS	1 INT-6-50-1000TL
<b>DEYE</b>			
SUN8K-SG01LP1-US	1	CCM-2-4-15-1000TLS	1 INT-2-40-1000TLS
<b>SUNGROW</b>			
SG3KTL-D	1	CCM-2-4-15-1000TLS	1 INT-2-40-1000TLS
SG36CX-US	4	CCM-2-4-15-1000TLS	4 INT-2-40-1000TLS
SG60CX-US	6	CCM-2-4-15-1000TLS	1 INT-6-50-1000TL
<b>FIMER</b>			
UNO-DM-3.8-TL	1	CCM-2-4-15-1000TLS	1 INT-2-40-1000TLS
UNO-DM-5.0-TL	1	CCM-2-4-15-1000TLS	1 INT-2-40-1000TLS
UNO-DM-6.0-TL	1	CCM-2-4-15-1000TLS	1 INT-2-40-1000TLS
PVS-60-TL	4	CCM-3-3-15-1000TLS	2 INT-2-50-1000TL

Modelo	No.	Caja combinadora	No. Interruptor
<b>SOLIS</b>			
Solis-mini-1000-4G-127V	1	CCM-1-2-15-600TL	1 INT-1-45-600TL
Solis-mini-1000-4G-220V	1	CCM-1-2-15-600TL	1 INT-1-45-600TL
Solis-mini-2000-4G-220V	1	CCM-1-2-15-600TL	1 INT-1-45-600TL
Solis-mini-3600-4G-220V	1	CCM-1-2-15-600TL	1 INT-1-45-600TL
Solis-1P5K-4G-220V	1	CCM-2-4-15-1000TLS	1 INT-2-40-1000TLS
Solis-1P6K-4G	1	CCM-2-4-15-1000TLS	1 INT-2-40-1000TLS
Solis-1P8K-4G	1	CCM-3-3-15-1000TLS	1 INT-3-16-1000TL
Solis-1P10K-4G	1	CCM-3-3-15-1000TLS	1 INT-3-16-1000TL
Solis-3P10K-4G-LV	1	CCM-2-4-15-1000TLS	1 INT-2-40-1000TLS
Solis-15K-LV-5G-220	2	CCM-3-3-15-1000TLS	2 INT-3-16-1000TL
Solis-20K-LV-5G	1	CCM-3-3-15-1000TLS	1 INT-3-16-1000TL
Solis-30K-LV	1	CCM-2-4-15-1000TLS	1 INT-2-40-1000TLS
Solis-60K-LV-5G	4	CCM-3-3-15-1000TLS	4 INT-3-16-1000TL
Solis-3P15K-HV	1	CCM-2-4-15-1000TLS	1 INT-2-40-1000TLS
Solis-60K-HV	2	CCM-2-4-15-1000TLS	2 INT-2-50-1000TL
Solis-100K-5G-US	5	CCM-2-4-15-1000TLS	5 INT-2-50-1000TL
Solis-124K-HV-5G	5	CCM-2-4-15-1000TLS	5 INT-2-50-1000TL
RHI-1P5K-HVES-5G	1	CCM-2-4-15-1000TLS	1 INT-2-40-1000TLS
RHI-1P10K-HVES-5G	1	CCM-2-4-15-1000TLS	1 INT-2-40-1000TLS

Modelo	No.	Caja combinadora	No. Interruptor
<b>FRONIUS</b>			
Primo 10.0-1 208	1	CCM-2-6-12-1000TLS	1 INT-2-50-1000TL
Primo 11.4-1 208	1	CCM-2-6-12-1000TLS	1 INT-2-50-1000TL
Primo 12.5-1 208	1	CCM-2-6-12-1000TLS	1 INT-2-50-1000TL
Primo 15.0-1 208	1	CCM-2-6-12-1000TLS	1 INT-2-50-1000TL
Primo 3.8-1	1	CCM-2-4-15-1000TLS	1 INT-2-50-1000TL
Primo 5.0-1	1	CCM-2-4-15-1000TLS	1 INT-2-50-1000TL
Primo 7.6-1	1	CCM-2-4-15-1000TLS	1 INT-2-50-1000TL
Primo 8.2-1	1	CCM-2-4-15-1000TLS	1 INT-2-50-1000TL
Symo 10.0-3 208	1	CCM-2-4-15-1000TLS	1 INT-2-50-1000TL
Symo 10.0-3 480	1	CCM-2-4-15-1000TLS	1 INT-2-50-1000TL
Symo 12.0-3 208	1	CCM-2-4-15-1000TLS	1 INT-2-50-1000TL
Symo 12.5-3 480	1	CCM-2-4-15-1000TLS	1 INT-2-50-1000TL
Symo 15.0-3 208	1	CCM-2-4-15-1000TLS	1 INT-2-50-1000TL
Symo 15.0-3 480	1	CCM-2-6-12-1000TLS	1 INT-2-50-1000TL
Symo 17.5-3 480	1	CCM-2-6-12-1000TLS	1 INT-2-50-1000TL
Symo 20.0-3 480	1	CCM-2-6-12-1000TLS	1 INT-2-50-1000TL
Symo 22.7-3 480	1	CCM-2-6-12-1000TLS	1 INT-2-50-1000TL
Symo 24.0-3 480	1	CCM-2-6-12-1000TLS	1 INT-2-50-1000TL

Nota: Estas tablas son una guía inicial, le sugerimos consultar compatibilidades para el diseño de un sistema fotovoltaico.

## PROTECCIONES ELÉCTRICAS



### Fusibles y Portafusibles en CD

Modelo	Descripción
HP10M1	Caja con 10 Fusibles de 1A 1000VDC, 10 x 38 mm
HP10M10	Caja con 10 Fusibles de 10A 1000VDC, 10 x 38 mm
HP10M15	Caja con 10 Fusibles de 15A 1000VDC, 10 x 38 mm
HP10M20	Caja con 10 Fusibles de 20A 1000VDC, 10 x 38 mm
HP10M30	Caja con 10 Fusibles de 30A 1000VDC, 10 x 38 mm
USGM1HEL	Caja con 12 Portafusibles de 30A para 1000V DC



### PV-FUSM-15A PV-FUSM-20A

Caja con 10 fusibles mini de 15A y 20A 1000 VDC, de 8.5 x 31.5 mm.

### PV-PFUSM-20A

Caja con 10 Portafusibles Mini de 20A 1000 VDC 8.5 x 31.5 mm.



**INT-SUT-2P-20A**  
Interruptor de CD  
2 polos 550V de 20A 6KA



**VAL-MS-1000DC**  
Supresor de picos 35kA  
1000V DC



## Etiquetas para instalaciones fotovoltaicas



### PV-LABEL-FFV-20

20 Etiquetas de "Fuente de energía fotovoltaica" de 6.50" x 1.0"



### PV-LABEL-DESC-CD-20

20 Etiquetas de "Desconectador fotovoltaico de CD" de 3.75" x 1.0"



### PV-LABEL-DESC-PRAL-20

20 Etiquetas de "Desconectador principal del sistema fotovoltaico" de 6.50" x 1.0"



### PV-LABEL-DESC-CA-20

20 Etiquetas de "Desconectador fotovoltaico de CA" de 3.75" x 1.0"

**⚠️ ADVERTENCIA**

**PELIGRO DE DESCARGA ELÉCTRICA**  
NO TOCAR LAS TERMINALES.  
LAS TERMINALES, TANTO EN EL LADO DE LA LÍNEA COMO EN EL DE CARGA, PUEDEN ESTAR ENERGIZADOS EN LA POSICIÓN DE ABIERTO.

EL VOLTAJE DE CORRIENTE CONTINUA SIEMPRE ESTA PRESENTE CUANDO LOS MÓDULOS SOLARES ESTAN EXPUESTOS A LA LUZ SOLAR.

### PV-LABEL-WARNING-20

20 Etiquetas de "Peligro de descarga eléctrica" de 3.75" x 2.5".

**SISTEMA FOTOVOLTAICO**

NÚMERO DE ARREGLOS

VOLTAJE DE OPERACIÓN

CORRIENTE DE OPERACIÓN

VOLTAJE DE CIRCUITO ABIERTO

CORRIENTE DE CORTO CIRCUITO

### PV-LABEL-SISFV-20

20 Etiquetas de "Sistema fotovoltaico" de 4.0" x 2.0"

# CAJAS DE CONEXIÓN



Las cajas de conexión Wiska, están diseñadas para agrupar (conectar) los cables positivos, negativos y de tierra de una serie o varias series de paneles solares. Los modelos Combi 607 y 1010, fabricados en Alemania, tienen protección UV así como protección IP66/ IP67, lo que ayuda a mantener hermética las conexiones.

## Características

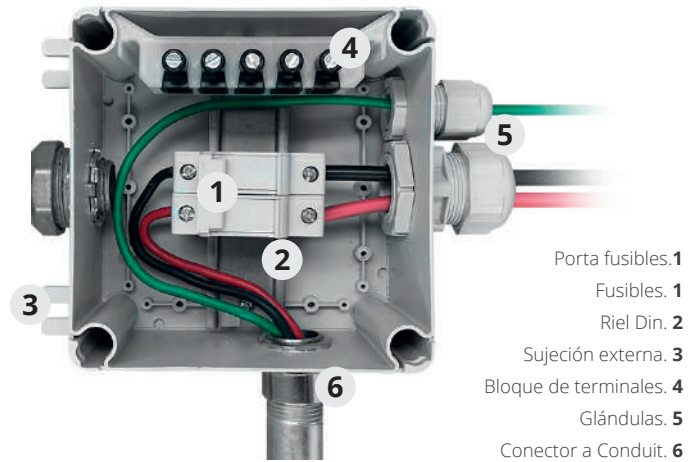
- Entradas combinadas de rosca y membrana para instalación sin herramientas o contratuercas.
- Material resistente para uso en intemperie.
- Protección contra la humedad y el polvo.
- Para condiciones extremas.
- Cierre rápido y seguro.
- Resistente a rayos UV.

### COMBI 607

Compatible con tubería 3/4".

### COMBI 1010

Compatible con tubería 3/4" y 1".



- Porta fusibles. 1
- Fusibles. 1
- Riel Din. 2
- Sujeción externa. 3
- Bloque de terminales. 4
- Glándulas. 5
- Conector a Conduit. 6



### PV-COMBI-607/5

Caja de conexiones COMBI 607 con bloque de terminales.  
Medidas: 110x110x66 mm  
Protección: IP66 / IP67  
Voltaje: 690 V



### PV-COMBI-1010/5

Caja de conexiones COMBI 1010 con bloque de terminales.  
Medidas: 140x140x82 mm  
Protección: IP66 / IP67  
Voltaje: 690 V



### PV-PFUSM-20A

Caja con 10 portafusibles mini de 20A 1000 VDC, 8,5 x 31,5 mm.



### PV-FUSM-15A PV-FUSM-20A

10 fusibles mini de 15A y 20A 1000 VDC, 8,5 x 31,5 mm



### PV-COMBI-RD607 PV-COMBI-RD1010

Riel DIN para COMBI 607 y 1010, para porta fusibles.



### PV-COMBI-KS

Kit de sujeción para COMBI 607 y COMBI 1010.



### PV-COMBI-BT607 PV-COMBI-BT1010

Bloque de terminales de 5 polos para COMBI 607 y 1010.



### PV-GL1-M25 : 1 cable PV-GL2-M25 : 2 cables

Glándula para cable FV de 8 a 10 AWG con rosca M25.



### CNT-3/4"-10 : M25 a 3/4" CNT-1"-10 : M32 a 1" CNT-1/2-SB: M25 a 1/2" CNT-1-SB: M25 a 1"

10 Conectores para tubo conduit galvanizado.



### PV-COMBI-TRC-M20 PV-COMBI-TRC-M25 PV-COMBI-TRC-M32

Tapón con rosca para caja de conexión.



### NXT-TB-M6x25-4

4 Tbolt M6x25 para fijación de Cajas COMBI en Next-Rail.

# CAJAS DE DISTRIBUCIÓN



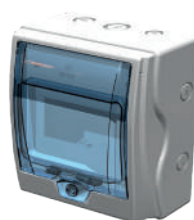
Las cajas de distribución OMNIUM son el elemento básico para cualquier tipo de instalación fotovoltaica. Fabricadas con material termoplástico. Cuentan con protecciones IP65 y resistencia al impacto IK09. Ideal para el uso de protecciones como interruptores termomagnéticos, portafusibles y supresores de pico tanto en AC como en DC.

## Características

- Material termoplástico
- Disponible de 4 a 12 módulos
- Protección IP65
- Resistencia al impacto IK09
- Pretroquelado en medidas Métricas y PG para la entrada de tubos



Módulos SP6504



Módulos SP6506



Módulos SP6508



Módulos SP6512

# TUBERÍA Y CANALIZACIONES

Las tuberías y conexiones Cédula 40 están hechas de PVC (Policloruro de vinilo), se utilizan para la conducción de cables eléctricos, incluidos los fotovoltaicos y se distinguen por su alto desempeño, larga vida útil y facilidad de instalación.

## Ventajas

- Fácil de cortar, transportar, ligero y no requiere de herramientas especializadas.
- El PVC es resistente a la corrosión externa y no se oxidará con el paso del tiempo.
- Ensamblaje: lo único que se requiere para unir tuberías y accesorios es el cemento solvente.
- No conductor: el PVC elimina el más peligroso segundo punto de contacto en fase a fallas de tierra.
- Envejecimiento: después de años de exposición a la luz directa del sol, mantienen sus propiedades originales.\*
- Certificaciones: UL651 y NEMA TC-2 y NEC-352.\*

## Tubo Conduit de PVC

3 metros de largo

Cédula 40 de 3/4"  
**EMMSA-SCH40-3/4**

Cédula 40 de 1"  
**EMMSA-SCH40-1**

Cédula 40 de 1 1/4"  
**EMMSA-SCH40-1-1/4**

Cédula 40 de 2"  
**EMMSA-SCH40-2**

\* Especificaciones, solamente para conduletas, coples y accesorios cantex.

**EMMSA**



## Conduletas de PVC

**CANTEX**

### Tipo LB



**CNTX-LB-SCH40-3/4**  
**CNTX-LB-SCH40-1**  
**CNTX-LB-SCH40-1 1/4**  
**CNTX-LB-SCH40-2**

### Tipo LL



**CNTX-LL-SCH40-3/4**  
**CNTX-LL-SCH40-1**  
**CNTX-LL-SCH40-1 1/4**  
**CNTX-LL-SCH40-2**

### Tipo LR



**CNTX-LR-SCH40-3/4**  
**CNTX-LR-SCH40-1**  
**CNTX-LR-SCH40-1 1/4**  
**CNTX-LR-SCH40-2**

### Tipo T



**CNTX-T-SCH40-3/4**  
**CNTX-T-SCH40-1**  
**CNTX-T-SCH40-1 1/4**  
**CNTX-T-SCH40-2**

### Tipo C



**CNTX-C-SCH40-3/4**  
**CNTX-C-SCH40-1**  
**CNTX-C-SCH40-1 1/4**  
**CNTX-C-SCH40-2**

## Coples y accesorios de PVC



Coples de PVC  
**CNTX-CP-SCH40-3/4**  
**CNTX-CP-SCH40-1**  
**CNTX-CP-SCH40-1 1/4**  
**CNTX-CP-SCH40-2**



Reductor p/conduit de PVC de 1" a 3/4"  
**CNTX-RED-1x3/4**



Adaptador terminal macho  
**CNTX-TERM-SCH40-3/4**  
**CNTX-TERM-SCH40-1**  
**CNTX-TERM-SCH40-1 1/4**  
**CNTX-TERM-SCH40-2**



Tapa final para conduit  
**CNTX-TAP-SCH40-3/4**  
**CNTX-TAP-SCH40-1**  
**CNTX-TAP-SCH40-1 1/4**  
**CNTX-TAP-SCH40-2**



Cemento para tubo Conduit de PVC de 946ml.  
**CNTX-CMTO-946ML**

## Herramientas para tubería PVC

**URREA**

Tijera para PVC  
URREA de 0-1 5/8"



Tijera URREA- 0-5/8"

**SURTEK**

Tijeras para PVC  
Surtek de 0- 3/4"



Tijera Surtek 0- 3/4"

## Resortes para PVC

Pipe Viper son resortes especiales para doblar tuberías y conductos de PVC, hechos de acero de gran calibre ultraduradero. Ahorre tiempo y dinero, reduzca los costos de suministro de mano de obra y elimine la necesidad de medir, cortar, ajustar y pegar tuberías y codos antes de la instalación.

**JSpring-Viper-3/4"**  
**JSpring-Viper-1"**  
**JSpring-Viper-1 1/4"**  
**JSpring-Viper-2"**

**JAMES**  
SPRING & WIRE COMPANY

¡Nuevo!



# CONECTORES MC4

## Características

- Conectores MC4 macho y hembra.
- Tecnología probada con 12 años de experiencia y alta estabilidad a largo plazo.



Modelo	Tipo de conector	Voltaje nominal	Corriente nominal	Resistencia de los contactos	Temp. límite superior	Material de la terminal	Tipo de protección
PV-KST4/ 6II-UR	Macho	1500V DC (UL)	30 A (14 AWG), 30 A (12 / 10 AWG), 50 A (8 AWG)	≤0.25mΩ	105°C (TÜV)	cobre estañado	IP68 (1h / 1m)
PV-KBT4/ 6II-UR	Hembra	1500V DC (UL)	30 A (14 AWG), 30 A (12 / 10 AWG), 50 A (8 AWG)	≤0.25mΩ	105°C (TÜV)	cobre estañado	IP68 (1h / 1m)



## Características

- Conectores UTX macho y hembra ideales para inversores de la marca SMA, modelo Core 1.



Modelo	Tipo de conector	Voltaje nominal	Corriente nominal	Resistencia de los contactos	Temp. límite superior	Material de la terminal	Tipo de protección
UTXCFA4AM	Hembra	1500V DC (UL)	15 A (14 AWG), 20 A (12 AWG), 30 A (10 AWG), 50 A (8 AWG)	≤0.25mΩ	90°C (TÜV)	cobre estañado	IP65, IP68 (1h / 1m)
UTXCMA4AM	Macho	1500V DC (UL)	15 A (14 AWG), 20 A (12 AWG), 30 A (10 AWG), 50 A (8 AWG)	≤0.25mΩ	90°C (TÜV)	cobre estañado	IP65, IP68 (1h / 1m)



## Características

- Juego de conectores macho/hembra tipo MC4.
- Soportan condiciones atmosféricas extremas.
- Sistema que evita desconexiones accidentales.



Modelo	Número de piezas	Voltaje nominal	Corriente nominal	Resist. de los contactos	Temp lím. superior	Material de la terminal	Tipo de protección
PV-10PC10-1500	10 conectores (5 hembras / 5 machos) a 1500V, para cable 14-10 AWG	1500 V	15A (14 AWG), 20A (12 AWG), 30 A (10 AWG)	0.5mΩ	+105° (IEC)	Aleación de cobre estañado	IP67
PV-10PC8-1500	10 conectores (5 hembras / 5 machos) a 1500V, para cable 8 AWG	1500 V	50 A (8AWG)	0.5mΩ	+105° (IEC)	Aleación de cobre estañado	IP67
PV5PC10F-1500	10 conectores fijos (5 hembras / 5 machos) 1500V, cable 14-10 AWG	1500 V	15A (14 AWG), 20A (12 AWG), 30 A (10 AWG)	0.5mΩ	+105° (IEC)	Aleación de cobre estañado	IP67
PV-CNY1-1500	2 conectores (1 hembra / 1 macho) 1500V, paralelos cable 14-10 AWG	1500 V	30 A (10AWG)	1m Ω	+105° (IEC)	Aleación de cobre estañado	IP67



## Par de extensiones MC4 de 1m, macho y hembra calibre 10 u 8 AWG

- Para series con voltaje de hasta 1500 VDC (IEC).
- Corriente Nominal 50 A para 8AWG y 30A para 10AWG.
- Tipo de protección IP67.
- Cuenta con un conector MC4 por extensión.

PV-EXT-1M-10AWG  
PV-EXT-1M-8AWG



## Diodo y fusible para protección

- Fusible ideal para protección del sistema fotovoltaico en caso de sobrecorriente.
- Diodo que protege el sistema fotovoltaico contra las corrientes de retorno.
- Compatible con conectores tipo MC4.

Modelo	Número de piezas	Voltaje nominal	Corriente nominal	Especif. de las terminales	Material de la terminal	Resistencia de los contactos	Tipo de protección
PV-D10-1000	1 Diodo de 10 A 1000 V para protección de corriente de retorno	IEC 1000 VDC	10 A	Ø4.0 mm	Cobre estañado	0.50mΩ	IP67
PV-D10-1500	1 Diodo de 10 A 1500 V para protección de corriente de retorno	IEC 1500 VDC	10 A	Ø4.0 mm	Cobre estañado	0.50mΩ	IP68
PV-F15-1500	1 Fusible de 15 A 1500 V para protección de sobrecorriente	IEC 1500 VDC	15 A	Ø4.0 mm	Cobre estañado	0.50mΩ	IP68



## Llave para conectores MC4

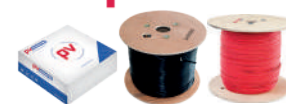
Herramienta especial para ensamble y desconexión de conectores MC4 que cuenta con guías que permiten liberar las lengüetas mediante giro, presentación en bolsa con 5 llaves.

PV-ATL-5



# CABLES FOTOVOLTAICOS Y ELÉCTRICOS

Los cables fotovoltaicos de PV Accessories, son ideales para instalaciones de sistemas fotovoltaicos con un voltaje nominal de 1000 / 2000 V y se utilizan para conectar los paneles solares con el inversor.



## Características

- Resistencia a alta temperatura.
- Flexibilidad en condiciones de frío.
- Certificación UL4703.
- Alta resistencia contra UV, ozono e hidrolización.

Modelo	Presentación de venta	Color	Calibre del cable	Número de hilos	Tensión nominal	Temperatura de operación	Temperatura ambiente
PV-C12-100M	Caja de 100 metros	Negro	12 AWG (4 mm <sup>2</sup> )	48	1000 / 2000 V	-40 °C ~ +120 °C	-40 °C ~ +90 °C
PV-C12-100MR	Caja de 100 metros	Rojo	12 AWG (4 mm <sup>2</sup> )	48	1000 / 2000 V	-40 °C ~ +120 °C	-40 °C ~ +90 °C
PV-C10-100M	Caja de 100 metros	Negro	10 AWG (6.0 mm <sup>2</sup> )	76	1000 / 2000 V	-40 °C ~ +120 °C	-40 °C ~ +90 °C
PV-C10-100MR	Caja de 100 metros	Rojo	10 AWG (6.0 mm <sup>2</sup> )	76	1000 / 2000 V	-40 °C ~ +120 °C	-40 °C ~ +90 °C
PV-C10-762M	Carrete de 762 metros	Negro	10 AWG (6.0 mm <sup>2</sup> )	76	1000 / 2000 V	-40 °C ~ +120 °C	-40 °C ~ +90 °C
PV-C10-762MR	Carrete de 762 metros	Rojo	10 AWG (6.0 mm <sup>2</sup> )	76	1000 / 2000 V	-40 °C ~ +120 °C	-40 °C ~ +90 °C
PV-C8-100M	Caja de 100 metros	Negro	8 AWG (10.0 mm <sup>2</sup> )	66	1000 / 2000 V	-40 °C ~ +120 °C	-40 °C ~ +90 °C
PV-C8-100MR	Caja de 100 metros	Rojo	8 AWG (10.0 mm <sup>2</sup> )	66	1000 / 2000 V	-40 °C ~ +120 °C	-40 °C ~ +90 °C
PV-C8-762M	Carrete de 762 metros	Negro	8 AWG (10.0 mm <sup>2</sup> )	66	1000 / 2000 V	-40 °C ~ +120 °C	-40 °C ~ +90 °C

Diseñados para alimentar circuitos de baja tensión en instalaciones de energía solar fotovoltaica, con resistencia a la intemperie, tubería conduit e instalaciones subterráneas o expuestas a la luz solar.



## Características

- Cables de cobre suave lo que facilita su manejo e instalación dándoles mayor flexibilidad.
- Certificación UL4703.

Modelo	Presentación de venta	Color	Calibre del cable	Número de hilos	Voltaje máximo de operación	Temperatura de ambiente
VIAK-C12-500M	Carrete de 500 metros	Negro	12 AWG (4.0 mm <sup>2</sup> )	19	2000 V	-40 °C ~ +90 °C
VIAK-C12-500MR	Carrete de 500 metros	Rojo	12 AWG (4.0 mm <sup>2</sup> )	19	2000 V	-40 °C ~ +90 °C
VIAK-C10-500M	Carrete de 500 metros	Negro	10 AWG (6.0 mm <sup>2</sup> )	19	2000 V	-40 °C ~ +90 °C
VIAK-C10-500MR	Carrete de 500 metros	Rojo	10 AWG (6.0 mm <sup>2</sup> )	19	2000 V	-40 °C ~ +90 °C
VIAK-C8-500M	Carrete de 500 metros	Negro	8 AWG (10.0 mm <sup>2</sup> )	19	2000 V	-40 °C ~ +90 °C
VIAK-C8-500MR	Carrete de 500 metros	Rojo	8 AWG (10.0 mm <sup>2</sup> )	19	2000 V	-40 °C ~ +90 °C

## Características

- Aislamiento XLP.
- Resistente a la radiación solar.
- Conductores trenzados de cobre.
- Calificado para entierro directo en la tierra.
- Cumple la directiva RoHS y las especificaciones UL4703, UL44 y RHW-2.



Modelo	Presentación de venta	Color	Calibre del cable	Número de hilos	Voltaje máximo de operación	Temperatura de ambiente
SW-C10-100M	Caja de 100 metros	Negro	10 AWG (6.0 mm <sup>2</sup> )	7	2000 V	-40 °C ~ +90 °C
SW-C10-100MR	Caja de 100 metros	Rojo	10 AWG (6.0 mm <sup>2</sup> )	7	2000 V	-40 °C ~ +90 °C
SW-C10-762m	Carrete de 762 metros	Negro	10 AWG (6.0 mm <sup>2</sup> )	7	2000 V	-40 °C ~ +90 °C
SW-C10-762mr	Carrete de 762 metros	Rojo	10 AWG (6.0 mm <sup>2</sup> )	7	2000 V	-40 °C ~ +90 °C
SW-C8-762m	Carrete de 762 metros	Negro	8 AWG (10.0 mm <sup>2</sup> )	7	2000 V	-40 °C ~ +90 °C

Los cables eléctricos Indiana THW-LS / THHW-LS de alta seguridad, son fabricados para uso confiable en lugares secos o mojados, pueden instalarse en canalizaciones, ductos o en charolas portacables.



Modelo	Presentación de venta	Color	Calibre del cable	Número de hilos	Voltaje máximo de operación	Temperatura de ambiente
IND-C12-100M	Caja de 100 metros	Negro	12 AWG (4.0 mm <sup>2</sup> )	19	600 V	90 °C
IND-C12-100MR	Caja de 100 metros	Rojo	12 AWG (4.0 mm <sup>2</sup> )	19	600 V	90 °C
IND-C10-100M	Caja de 100 metros	Negro	10 AWG (6.0mm <sup>2</sup> )	19	600 V	90 °C
IND-C10-100MR	Caja de 100 metros	Rojo	10 AWG (6.0mm <sup>2</sup> )	19	600 V	90 °C
IND-C8-100M	Caja de 100 metros	Negro	8 AWG (10.0 mm <sup>2</sup> )	19	600 V	90 °C
IND-C8-100MR	Caja de 100 metros	Rojo	8 AWG (10.0 mm <sup>2</sup> )	19	600 V	90 °C

# MARCADORES Y CONECTORES

## Marcadores

Los nuevos marcadores para cables son efectivos para ahorrar costo y tiempo en las instalaciones fotovoltaicas. Su tinta de vinilo permite un secado rápido que resistente el calor y los rayos UV.

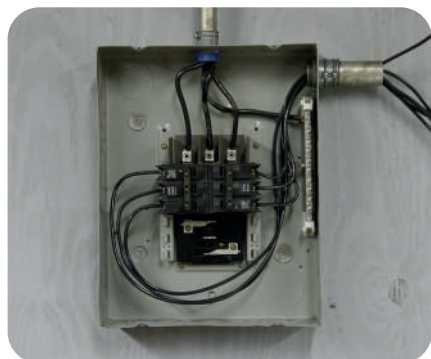
### Características

- Evita el uso de la cinta aislante para marcar cables haciendo más rápido y fácil su manipulación.
- Ahorro en cables de colores específicos, de esta manera es posible reutilizar sobrantes de cables.



### UPHASE-4PK-ARBV

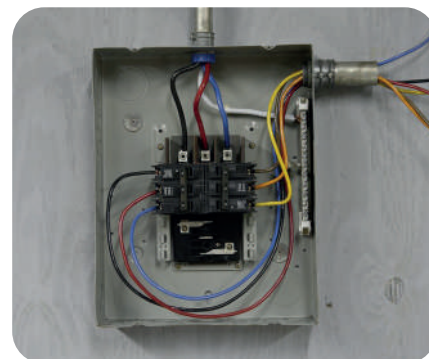
Marcador para cable PV, caja con 4 colores: azul, rojo, blanco y verde.



Antes



Aplicando color



Vista final

## Conectores de resorte

IDEAL Industries ofrece soluciones innovadoras y de gran calidad para el mercado eléctrico. Los conectores de resorte para cable son la mejor alternativa para realizar empalmes eléctricos ahorrando el uso de cintas y asegurando la conductividad de los conductores.



### Características

- Conectores para empalmes eléctricos de hasta 1000V.
- Pestañas laterales para una mejor sujeción del conector.
- UL 94V-2 Resistencia al fuego.
- 4 Cables calibre 12 AWG, 3 calibre 10AWG y 2 calibre 8AWG.

### IDE-PRO-1000V-50

50 piezas Twister Pro para empalme de cable 22 - 8 AWG a 1000V.



### Cinta aislante negra

- Para aislamiento de hasta 600 V
- Resistente al frío y a la intemperie de 0° C a 80° C.
- Excelente elasticidad de hasta el 200% para facilitar su aplicación.
- Retardante de llama.

### IDE-CINTA-B-1

Cinta aislante de 18.2m, color negro.



## Empalme para cable fotovoltaico de 12 - 8AWG

- Conectores IP68 1 a 1 con glándula.
- 20A, 1500 VDC.
- Protección IP68.
- Conector tipo empalme con uniones atornilladas para calibre 12 - 8 AWG.



NXT-MULTICON-IP68

## Solución de limpieza para paneles solares

El limpiador SPW es un compuesto altamente concentrado que deja los paneles limpios y brillantes. Los paneles lavados con SPW maximizan la generación de potencia y el retorno económico de las instalaciones FV ya que el SPW limpia un amplio rango de contaminantes.



### Características

- Reduce costo de agua al reciclar la mezcla de SPW/H<sub>2</sub>O.
- Efectiva limpieza de polvo, diesel y contaminación industrial.
- No permanece en el medio ambiente según las pautas OECD.
- SPW es aprobado por los mayores fabricantes de paneles FV.



### PV-SPW-950-KIT1

Solución Polywater de 950 ml con taza medidora.



### PV-SPW-950-KIT2

Solución Polywater de 950 ml con rociador y taza medidora.



### PV-SPW-640

Solución Polywater cubeta de 5 galones.

# HERRAMIENTAS FOTOVOLTAICAS



## Herramientas de uso fotovoltaico

¡Nuevo!

La línea de herramientas fotovoltaicas IWISS, son herramientas especializadas que te ayudarán a realizar instalaciones con mayor rapidez y facilidad; así mismo, las crimpadoras de MC4 y de Ferrules, te ayudaran a evitar fallos de arcos eléctricos que son los fallos más comunes detectados en los inversores.



**IWI-CRIMPER-MC4-14/10AWG**  
Pinza crimpadora para MC4, de 14-10 AWG.



**IWI-CRIMPER-FERRU-10/5AWG**  
Pinza crimpadora de ferrules de 12-5 AWG.



**IWI-PVSTRIPPER-14/10AWG**  
Pinza desforadora para cable PV, de 14-10 AWG.



**ROC-TERM-FERRU-12AWG-50**  
**ROC-TERM-FERRU-10AWG-50**  
**ROC-TERM-FERRU-8AWG-50**  
50 Terminales tipo ferrules



**IWI-CUTTER-4AWG**  
Pinza de corte para cables de hasta 4 AWG.



**ROC-TUBOTERM-10-4AWG-1M**  
**ROC-TUBOTERM-4-1/0AWG-1M**  
Par de tubos termocontráctiles de 1 metro para cable rojo y negro.

## Herramientas Industriales

La línea de herramientas industriales de IWISS son ideales para trabajar eficientemente con calibres de cable de mayores dimensiones, sistemas aislados, conexiones de baterías y sistemas interconectados tipo industriales.



**IWI-CUTTER- 1/0-4/0AWG**  
Pinza de corte para cables de 1/0 - 4/0 AWG.



**IWI-WIRESTRIPPER-4-4/0AWG**  
Pinza desforadora para cable eléctrico de 4 - 4/0 AWG.

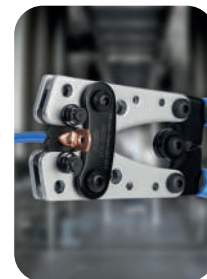


**ROC-TERMBAT-4AWG-10**  
**ROC-TERMBAT-2AWG-10**  
**ROC-TERMBAT-1/0AWG-10**  
**ROC-TERMBAT-2/0AWG-10**  
10 Terminales de cobre de 3/8" para baterías.



**IWI-CRIMPER-BATTERM-8-1/0AWG**  
Crimpadora de terminales para baterías de 8 - 1/0 AWG.

¡Nuevo!



**IWI-CRIMPER-BATTERM-4-4/0AWG**  
Crimpadora de terminales para baterías de 4 - 4/0 AWG.



TOOLS FOR LIFE



**Gedore-Prensa**  
Pinza crimpadora para conectores fotovoltaicos (requiere dado MC4).



**Gedore-Dado-MC4**  
Dado MC4 para pinza crimpadora Gedore



**Gedore-Pinza**  
Pinza corta cable de hasta 50mm2



**Gedore-Torquimetro**  
Torquímetro ajustable de 10-50Nm para dados de 3/8"

**RENN-UTX-14/12/10**

Pinza crimpadora para conectores Amphenol UTX 14/12/10 para Core1.



**LEX-TORQ-LX82**

Torquímetro 3/8" Lexivon LX82 de 10-80 Ft-Lb/13.6-105.5Nm.



¡Nuevo!



**MS2125A**

Múltímetro de AC/DC con amperímetro de gancho.



**CORRIENTE AC 1000A DC 1000A** **APERTURA Φ40mm/1.6"**

# //Aluminext

## SOLAR RACKING

### SISTEMAS DE MONTAJE PARA PANELES SOLARES

Con el fin de ofrecer soluciones integrales a nuestros distribuidores, Exel Solar ha incorporado a su catálogo los sistemas de montaje exclusivos de Aluminext, los más innovadores del mercado. Diseñados para facilitar y reducir tiempos de instalación, utilizando un mínimo de componentes y ayudando a reducir inventarios, mientras se incrementa la productividad de nuestros socios comerciales.

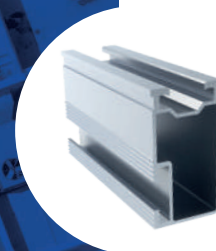
La nueva línea **Next-PV Rack**, ofrece la más amplia gama de soluciones en sistemas de montaje para instalaciones residenciales, comerciales e industriales.

**Next-PV Rack** cuenta con un diseño innovador a precios altamente competitivos, asegurando los más altos estándares de calidad en instalaciones fotovoltaicas al soportar diferentes tipos de climas. Los perfiles y componentes que conforman las soluciones de montaje, son fabricados en aluminio estructural de alta resistencia. Cuentan además con estudios técnicos y mecánicos, que respaldan y certifican su alta calidad.

El sistema **Next-PV Rack** presenta al mercado un nuevo producto, nombrado, Ángulo-Riel, el cual es un accesorio innovador que permite realizar ajustes a diferentes alturas, ofreciendo así una solución a cada uno de los proyectos solares que enfrenten nuestros integradores.

**Next-PV Rack** representa una solución eficiente, económica y flexible, que garantiza calidad, resistencia y seguridad en las instalaciones solares fotovoltaicas.

- 25 Años de Garantía.
- Aluminio serie 6000.
- Hecho en México.
- Resistente a vientos de hasta 177 km/h.



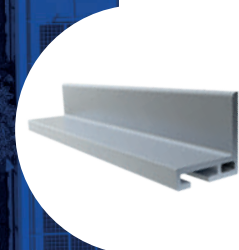
#### **NXT-R**

Perfil en aluminio Next-Rail.



#### **NXT-AUT-30/46**

Abrazadera universal de 30-46mm.



#### **NXT-AR**

Ángulo-Riel estructural de aluminio.

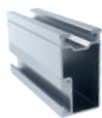


#### **NXT-StA**

Soporte trasero ajustable.



# ACCESORIOS PARA SISTEMA NEXT-RAIL



**NXT-R-2200-MILL**  
**NXT-R-2400-MILL\***  
**NXT-R-3900-MILL**  
**NXT-R-4200-MILL**  
**NXT-R-4300-MILL**  
**NXT-R-4800-MILL\***  
**NXT-R-4800-ANOD\***

Perfiles Next-Rail mill finish, Aluminio Serie 6000.



**NXT-AUT-30/46-2**

2 Abrazaderas universales para panel con marco de 30-46mm.

¡Nuevo!



**NXT-CAR-1**

1 Conector de ángulo riel para Next-Rail.

¡Nuevo!



**NXT-StA-10/20-1**  
**NXT-StA-15/30-1**  
**NXT-StA-30/60-1**

1 Soporte trasero ajustable de 10-20°, 15-30°, y 30-60° para diferentes grados de inclinación.



**NXT-CNTR-4**

4 Clips de conexión para intersección de rieles Next-Rail.



**NXT-SFA-1**

1 Soporte frontal ajustable para Next-Rail.

¡Nuevo!



**NXT-CLIP-5**

5 Clips de plástico para dos cables Next-Rail.



**NXT-SL-2**

2 Soportes "L" de 105mm para Next Rail.



**NXT-GC-1**

1 Terminal para conexión de 2 cables a tierra Next-Rail.

¡Nuevo!



**NXT-AR-2000**  
**NXT-AR-4000**  
**NXT-AR-6100**

Ángulo-riel de 2.0, 4.0 y 6.1 metros, mill finish, Aluminio Serie 6000.



**NXT-ER-2**

2 Empalmes de riel con puesta a tierra para Next-Rail.



**NXT-SLA-1**

1 Soporte L ajustable para Next-Rail.

\* Próximamente

## Accesorios para microinversores

Ofrecemos la solución más fácil y rápida para instalación de microinversores en sistema Next-Rail.



**NXT-TB-M8x25-5**

5 Tbolts dentados M8x25 de acero inoxidable con tuerca para Next-Rail.

¡Nuevo!



**NXT-TB-MICRO-5**

5 Tbolts para fijación de micro-inversores con Next-Rail.



## Tornillos de seguridad y taquetes expansivos

Los tornillos PV Safe fabricados en acero inoxidable A-302, sustituyen a los tornillos incluidos en las abrazaderas universales, estos incluyen un código para atornillar y desatornillar solamente usando la llave maestra de seguridad.



**PV-Safe-Bolt**

Tornillo de seguridad antirobo.



**PV-Safe-Key**

Llave de seguridad antirobo.

**PV accessories**



**TAQUETES-PV-TE-6**

6 taquetes tipo "Z" expansivos para fijación en concreto.

Accesorio compatible: NXT-AUT-30/46-2

## Sistema de montaje plano (SMP) a 0° para paneles solares

Diseñados para instalaciones coplanares sobre losa de concreto o inclinaciones bajas, esta característica permite obtener los claros máximos en los sistemas Next-PV Rack, además de ser compatibles con los accesorios especiales Next-Rail.

### Características

- Configuraciones en una fila de hasta 10 paneles.
- Inclinación fija de 0° de fácil y rápida instalación.
- Sistema de aterrizaje integrado.



NXT-AU-30/46-2



NXT-SL-2

### kits a 0°

<b>NXT-SMP1-1052*</b> <b>NXT-SMP1-1160*</b>	Kit plano para 1 panel
<b>NXT-SMP2-1052</b> <b>NXT-SMP2-1160</b>	Kit plano para 2 paneles
<b>NXT-SMP4-1052</b> <b>NXT-SMP4-1160</b>	Kit plano para 4 paneles
<b>NXT-SMP6-1052</b> <b>NXT-SMP6-1160</b>	Kit plano para 6 paneles
<b>NXT-SMP8-1052</b> <b>NXT-SMP8-1160</b>	Kit plano para 8 paneles
<b>NXT-SMP10-1052</b> <b>NXT-SMP10-1160</b>	Kit plano para 10 paneles

\*El kit para 1 panel, requiere de una estructura ya existente para extenderla un panel adicional.

**Nota:** Los kits con terminación 1052 son compatibles con paneles de hasta 1052 mm de ancho. Los kits con terminación 1160 son compatibles con paneles de ancho entre 1053 mm hasta 1160 mm.

## Sistema de montaje inclinado (SMI) de 10° a 30° para paneles solares

### Características

- Configuraciones en una fila de hasta 10 paneles.
- Inclinación ajustable de 10° a 30°.
- Fácil y rápida instalación.
- Sistema de aterrizaje integrado.
- Compatible con los accesorios especiales Next-Rail.



NXT-STa



NXT-SFA-1

### kits de 10° a 20°

<b>NXT-SMI1-20-1052*</b> <b>NXT-SMI1-20-1160*</b>	Kit ajustable de 10° a 20° para 1 panel
<b>NXT-SMI2-20-1052</b> <b>NXT-SMI2-20-1160</b>	Kit ajustable de 10° a 20° para 2 paneles
<b>NXT-SMI4-20-1052</b> <b>NXT-SMI4-20-1160</b>	Kit ajustable de 10° a 20° para 4 paneles
<b>NXT-SMI6-20-1052</b> <b>NXT-SMI6-20-1160</b>	Kit ajustable de 10° a 20° para 6 paneles
<b>NXT-SMI8-20-1052</b> <b>NXT-SMI8-20-1160</b>	Kit ajustable de 10° a 20° para 8 paneles
<b>NXT-SMI10-20-1052</b> <b>NXT-SMI10-20-1160</b>	Kit ajustable de 10° a 20° para 10 paneles

### kits de 15° a 30°

<b>NXT-SMI1-30-1052*</b> <b>NXT-SMI1-30-1160*</b>	Kit ajustable de 15° a 30° para 1 panel
<b>NXT-SMI2-30-1052</b> <b>NXT-SMI2-30-1160</b>	Kit ajustable de 15° a 30° para 2 paneles
<b>NXT-SMI4-30-1052</b> <b>NXT-SMI4-30-1160</b>	Kit ajustable de 15° a 30° para 4 paneles
<b>NXT-SMI6-30-1052</b> <b>NXT-SMI6-30-1160</b>	Kit ajustable de 15° a 30° para 6 paneles
<b>NXT-SMI8-30-1052</b> <b>NXT-SMI8-30-1160</b>	Kit ajustable de 15° a 30° para 8 paneles
<b>NXT-SMI10-30-1052</b> <b>NXT-SMI10-30-1160</b>	Kit ajustable de 15° a 30° para 10 paneles

\*El kit para 1 panel, requiere de una estructura ya existente para extenderla un panel adicional.

**Nota:** Los kits con terminación 1052 son compatibles con paneles de hasta 1052 mm de ancho. Los kits con terminación 1160 son compatibles con paneles de ancho entre 1053 mm hasta 1160 mm.

# KITS DE MONTAJE DOBLE FILA Y HORIZONTALES

// Next-PVRack

## Sistema de montaje (SM) en vertical de doble fila a 20° para paneles solares

Sistema de montaje ideal para todos los techos de losa de concreto, planos o con inclinación. Con ayuda de sus componentes, sobre todo, del ángulo-riel, permite ajustarse a desniveles o librar cualquier objeto en la superficie.

### Características

- Configuraciones en doble fila de hasta 10 columnas con Inclinación fija a 20°
- Resistente a vientos de hasta 177 Km/h y sistema de aterrizaje integrado.
- Ideal para techos con losa de concreto.
- Compatible con los accesorios especiales Next-Rail.



### kits doble fila a 20°

**NXT-SM2V1-1052\*** | Kit a 20° para 2 paneles  
**NXT-SM2V1-1160\*** | 2 paneles

**NXT-SM2V2-1052** | Kit a 20° para 4 paneles  
**NXT-SM2V2-1160** | 4 paneles

**NXT-SM2V4-1052** | Kit a 20° para 8 paneles  
**NXT-SM2V4-1160** | 8 paneles

**NXT-SM2V6-1052** | Kit a 20° para 12 paneles  
**NXT-SM2V6-1160** | 12 paneles

**NXT-SM2V8-1052** | Kit a 20° para 16 paneles  
**NXT-SM2V8-1160** | 16 paneles

**NXT-SM2V10-1052** | Kit a 20° para 20 paneles  
**NXT-SM2V10-1160** | 20 paneles

**Nota:** Los kits con terminación 1052 son compatibles con paneles de hasta 1052 mm de ancho. Los kits con terminación 1160 son compatibles con paneles de ancho entre 1053 mm hasta 1160 mm.

\*El kit para 2 paneles, requiere de una estructura ya existente para extenderla dos paneles adicionales.

## Sistema de montaje (SM) en horizontal de 2 a 4 filas a 20° para paneles solares

Los Kits Horizontales de 2 a 4 filas, son ideales para los techos planos con espacio reducido, ya que nos permiten aprovechar al máximo el espacio disponible al elevar la altura del sistema y dejar los objetos del techo por debajo de estos.

### Características

- Configuraciones en una columna de 2 hasta 4 paneles en horizontal.
- Inclinación fija a 20°.
- Resistente a vientos de hasta 177 Km/h.
- Sistema de aterrizaje integrado.



### kits horizontales a 20°

**NXT-SM2H-1052** | Kit a 20° para 2 paneles  
**NXT-SM2H-1160** | 2 paneles

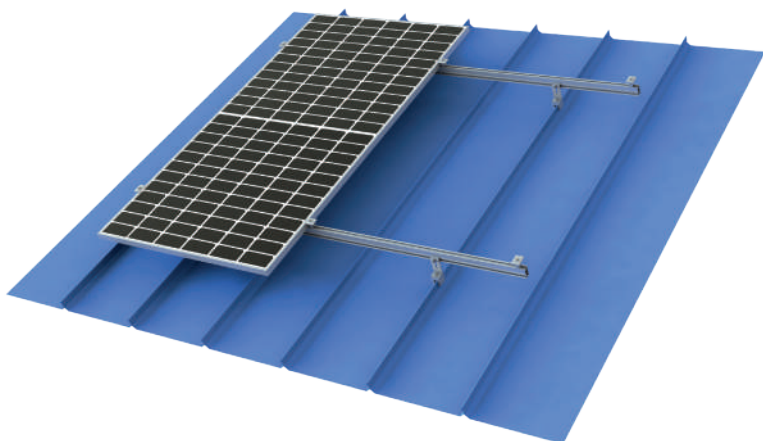
**NXT-SM3H-1052** | Kit a 20° para 3 paneles  
**NXT-SM3H-1160** | 3 paneles

**NXT-SM4H-1052** | Kit a 20° para 4 paneles  
**NXT-SM4H-1160** | 4 paneles

**Nota:** Los kits con terminación 1052 son compatibles con paneles de hasta 1052 mm de ancho. Los kits con terminación 1160 son compatibles con paneles de ancho entre 1053 mm hasta 1160 mm.

# SOLUCIÓN PARA LÁMINA ENGARGOLADA

## //NEXT-CLAMP 2.0



Next Clamp 2.0 es una nueva versión de abrazadera de fijación para láminas engargoladas tipo KR-18 y KR-24, más robusta y con mayor altura para maximizar el flujo de aire entre el panel y la cubierta, garantizando la mejor producción del sistema fotovoltaico. La sujeción mecánica de los tornillos debajo del engargolado, asegura que el Clamp 2.0 quedará siempre en la posición correcta.

Mayor área en la base superior, asegurando el espacio correcto para colocar el L-Foot y el Clamp 2.0.

### Características

- Incluye tornillos opresores ensamblados.
- Con acabado anodizado de 5-7 micras.
- Compatible con engargolados verticales y horizontales.
- Incluye tornillería de punta redonda para evitar corrosión y daños a la cubierta.
- Mayor altura y resistencia.
- Sujeción debajo del engargolado.
- 25 años de garantía.

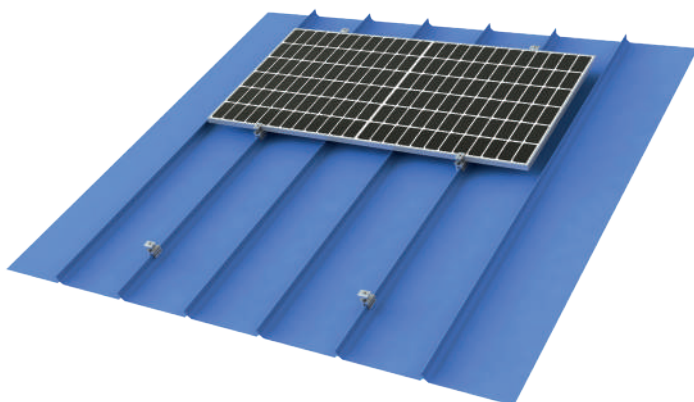
¡Nuevo!

### NXT-CLAMP 2.0

Abrazadera de soporte para lámina engargolada KR-18 y KR-24. Incluye tornillo flange para la fijación de soportes L.



## //NEXT-CLAMP PRO



El Next Clamp Pro es una abrazadera de fijación para lámina engargolada KR18 y KR24 con todos los beneficios del Next Clamp 2.0, que adicionalmente cuenta con un canal superior y canal lateral que la hacen una abrazadera versátil y compatible con la mayoría de los accesorios de Aluminext.

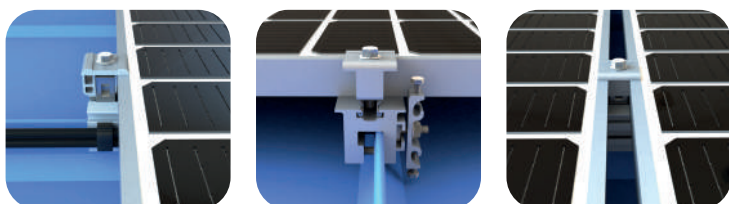
### Características

- Incluye tornillos opresores ensamblados.
- Compatible con la terminal de conexión a tierra; evitando conectar el cable directamente al panel.
- Seguridad en el manejo y gestión de cables; con el uso del clip portable.
- Compatible con la abrazadera universal de Aluminext por lo que no son necesarias las abrazaderas intermedia y final.
- Los canales superior y lateral son compatibles con los Tbolt, permitiendo montar cualquier otro tipo de accesorio adicional.

¡Nuevo!

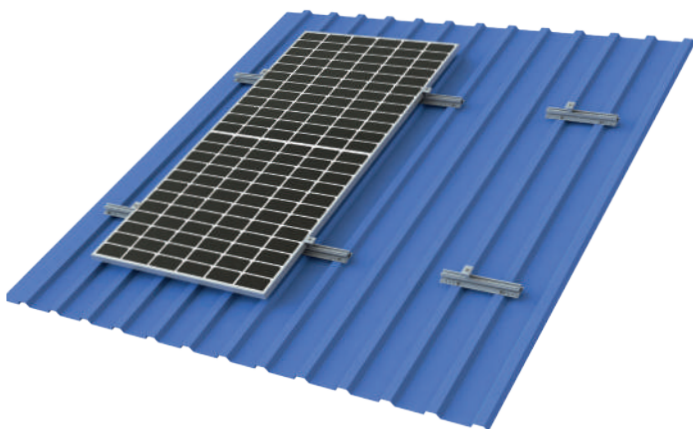
### NXT-CLAMP PRO

Abrazadera de soporte para lámina engargolada KR-18 y KR-24.



# SOLUCIÓN PARA LÁMINA TRAPEZOIDAL

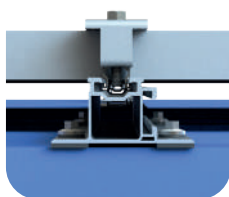
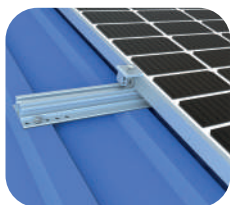
## // Next-Mini



Next-Mini ofrece una solución completa con únicamente dos accesorios: abrazadera universal y el Next-Mini. Esta solución otorga beneficios tangibles a su instalación, como fácil transportación de materiales, máxima estabilidad con un peso mínimo y adicionalmente disminuye notablemente el tiempo de instalación.

### Características

- Perfiles de 40 cm de longitud.
- Compatible con instalaciones horizontales o verticales.
- Resistente a vientos de hasta 177 Km/h.
- Compatible con abrazaderas universales.
- Compatible con láminas trapezoidales.
- Hasta 35 cm de separación entre crestas.
- 25 Años de garantía.
- Con gomas de EPDM antifiltraciones.



### NXT-MINI

Perfil Next-Mini para fijación en lámina trapezoidal.

**Nota:** Se recomienda utilizar los tornillos S-5-Selfdrill-1/4"x1" para fijación en lámina.

# SOLUCIÓN PARA FIJACIÓN COMPARTIDA

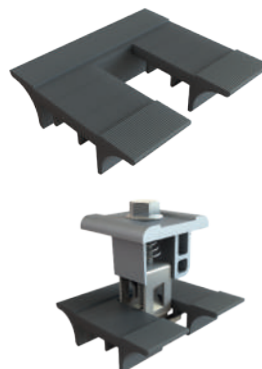
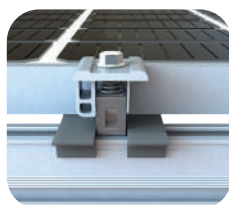
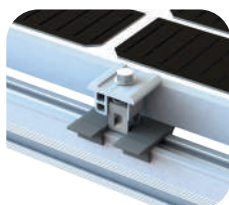
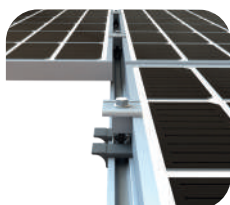
## // Next-DUO



Next-Duo de Aluminext ofrece una solución rápida y fácil para los instaladores. Su diseño especial permite disminuir la cantidad de componentes y hasta un 30% menos de rieles, ya que los rieles transversales centrales se unifican en uno solo, el cual se comparte entre las filas de paneles.

### Características

- Polímero de alta resistencia.
- 25 Años de garantía.
- Menor peso en el sistema de montaje.
- Requiere menor espacio de instalación.
- Permite instalar 2 filas de paneles por riel.
- Disminuye el número de componentes y tiempo de instalación.



### NXT-DUO-30

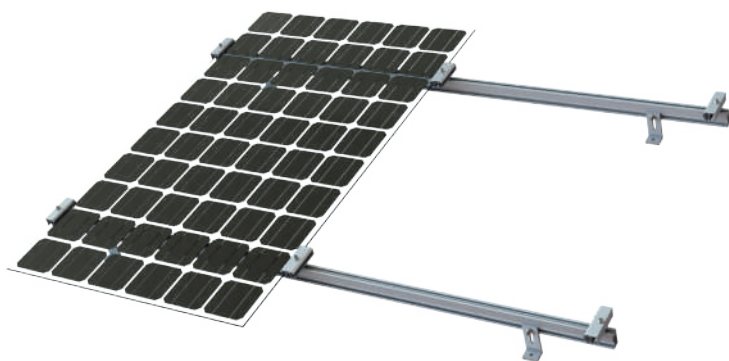
Base para sistema Next-Duo. bolsa con 30 piezas.

Instalación del Next-Duo con abrazadera universal.

**Nota:** Las imágenes son ilustrativas y pueden variar con respecto al producto final.

# SOLUCIÓN PARA PANELES DE DOBLE VIDRIO

## // Next-PVRack



Las abrazaderas frameless, son perfectas para la instalación de paneles de doble vidrio, ya que cuentan con una goma de neopreno para evitar el daño de los paneles solares, además, son compatibles con todos los rieles de Aluminext.

### Características

- Para paneles de 6 a 10 mm de espesor.
- Compatible con instalaciones horizontales o verticales.
- Integrado con tornillos T-bolt.
- 25 Años de garantía.
- Fácil y rápida instalación.



### NXT-Fless-IC-120

Abrazadera de unión de 120 mm para módulos frameless.

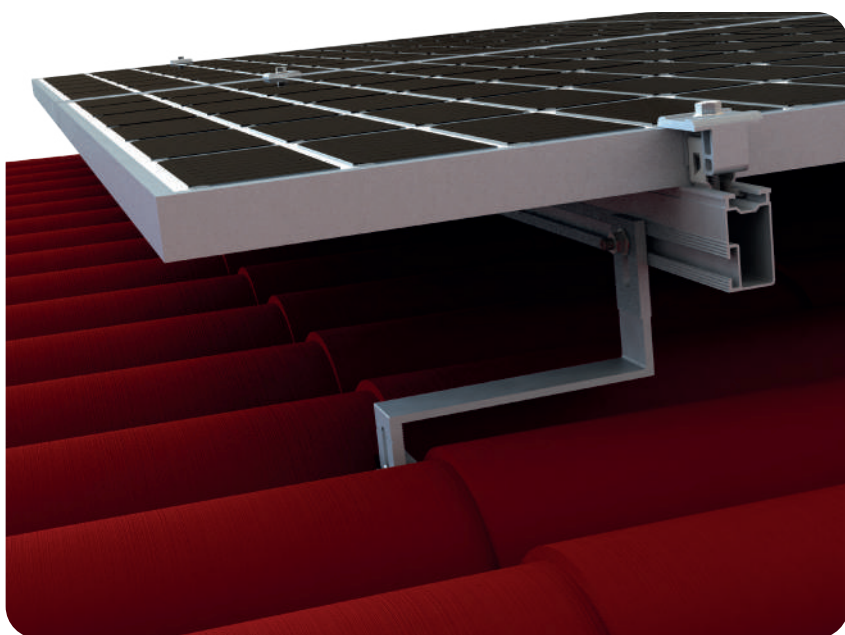


### NXT-Fless-EC-120

Abrazadera de remate de 120 mm para módulos frameless.

# SOLUCIÓN PARA TEJAS

## // Next-Hook



Next-Hook, es el accesorio que permite colocar paneles solares suspendidos sobre teja sin necesidad de retirarla. Hemos desarrollado este producto, ya que sabemos que la apariencia es muy importante, sobre todo en techos cubiertos de teja romana que bridan una arquitectura especial.

El Next-Hook sustituye a los soportes universales estándar para sujetar directamente al Next Rail sobre las tejas, de esta forma reducimos costos ahorrando piezas y pasos adicionales en la instalación.

### Características

- Extruido en aluminio 6006-T5.
- Compatible con los perfiles Next Rail.
- No requiere de soportes adicionales.
- Los soportes para teja le dan un acabado estético a la instalación.



### NXT-HOOK-1

1 Soporte para fijación en teja para Next-Rail.

# SISTEMAS DE FIJACIÓN PARA TECHOS METÁLICOS



S-5! Empresa líder en la industria de accesorios para fijación en techos metálicos; ofrece los mejores componentes para instalaciones sobre láminas trapezoidales, onduladas y engargoladas. S-5! Cuenta con estudios técnicos y pruebas mecánicas que certifican la funcionalidad y resistencia de cada uno de los productos, además, todos los productos de S-5! cuentan con garantía de por vida.

## Características

- Certificado UL 2703, continuidad y puesta a tierra.
- Certificado UL 580 resistencia al levantamiento.

- Certificado ASTM-E-2140, prueba contra filtraciones de agua para techos metálicos.
- ASTM-B-117, corrosión en medio salino.



## Lámina Engargolada KR-18 y KR 24

Las abrazaderas para lámina engargolada S-5-MX™; brindan mayor soporte y fijaciones más seguras para sistemas con rieles S-5-MX-MINI™ Ideal para sistemas sin rieles.



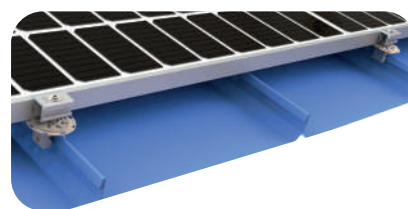
### S-5-MX

Abrazadera para fijación en lámina engargolada KR-18 y KR-24. No incluye tornillos flange.



### S-5-MX-MINI

Abrazadera mini para fijación en lámina engargolada KR-18 y KR-24. No incluye tornillos flange.



## Lámina trapezoidal o acanalada

Los RibBracket, son accesorios para fijación directa sobre láminas trapezoidales. El RibBracket V™ está diseñado para utilizarse con las láminas Ternium TR-72 y TR-101 (R-72 y R101) y el RibBracket II™ para láminas con crestas más angostas.

El ProteaBracket™ AL, fabricado en aluminio ajustable, para crestas trapezoidales de hasta 3". Ideal para montaje con rieles o fijación directa con PVKIT.



¡Nuevo!

### S-5-RibBracket-II\*\*

Abrazadera S-5 para fijación en lámina trapezoidal RibBracket II.



### S-5 PROTEA\*\*

Abrazadera S-5 ProteaBracket, especial para lámina trapezoidal.



¡Nuevo!

### S-5-RibBracket-V\*\*

Abrazadera S-5 para fijación en lámina trapezoidal RibBracket V.



## Lámina ondulada

El CorruBracket™ de S-5! ha sido diseñado especialmente para los techos de láminas onduladas más comunes, cuenta con un sellador de EPDM en la base aplicado de fábrica, además, de ser compatible con los PV KIT 2.0.

## PV Kit 2.0

Los PV Kit™ 2.0 Edge y PV Kit™ 2.0 Mid son los complementos ideales para las soluciones sin rieles y compatibles con las bases de fijación de S-5!™.



### S-5-CBRACKET-500T PV\*\*

Abrazadera de fijación CorruBracket 500T PV para lámina ondulada.



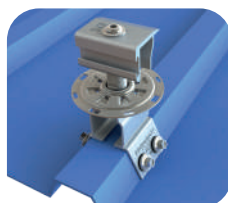
### S-5-PV KIT 2.0 MID

Abrazadera intermedia PV kit 2.0 de S-5!

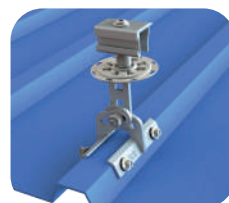


### S-5-PV KIT 2.0 EDGE

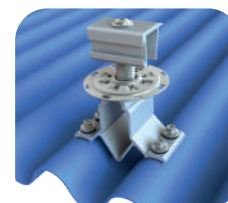
Abrazadera final PV kit 2.0 de S-5!



Ribbracket IV + PV Kit



Protea + PV Kit



CBracket + PV Kit

\* Incluyen tornillos para fijación en lámina. \*\* Requiere del PV-FN-M8 para montaje con PV Kit en la parte superior del accesorio

# SISTEMAS DE FIJACIÓN PARA TECHOS METÁLICOS



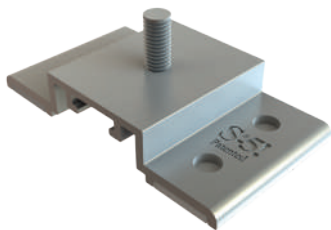
## Solarfoot

El nuevo SolarFoot de S-5! es el accesorio de fijación ideal para sistemas de montaje con rieles de soporte, gracias al tornillo M8 disponible en la sección superior; permite poder colocar cualquier tipo de L-foot o soportes frontales y traseros.

De igual modo, la facilidad de montaje en los valles planos, lo hace compatible con casi cualquier tipo de lámina trapezoidal, engargolada o Multipanel.

### Características

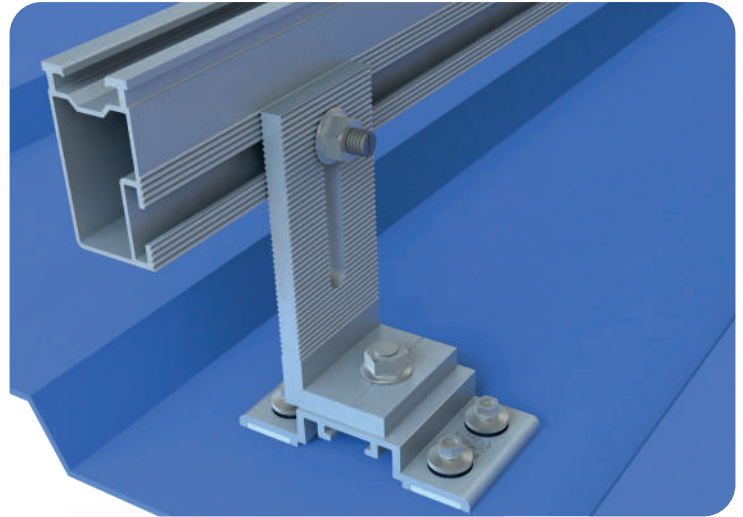
- Certificado ASTM-E-2140, Prueba contra filtraciones de agua para techos metálicos.
- Compatible con L-Foot y soportes ajustables.
- No requiere selladores adicionales.
- Compatible con gran variedad de láminas metálicas.
- Fijación directa a la viga.



¡Nuevo!

### S-5-Solarfoot\*,\*\*

Base S-5 para soporte L y fijación en lámina.



## Accesorios adicionales



### S-5-METALSCREW-2"

Tornillo auto-perforante #12 de 2" para lámina metálica.



### S-5-FBOLT-M8x16

Tornillo flange inoxidable M8x16 para lámina.



### S-5-SELFDRIILL-1/4"x1"

Tornillo auto-perforante de 1/4" x 1" para lámina metálica.



### PV-FN-M8

Tuerca flange M8.

\* no incluye tornillería para anclaje a viga. \*\* Requiere PV-FN-M8 para sujetar los soportes.

## FIJACIONES PARA ANCLAJE A VIGA EN TECHO METÁLICO



Es el primer elemento de fijación solar con homologación por parte del Instituto Alemán de la Construcción (DIBT), para montar estructuras fotovoltaicas a láminas trapezoidales, onduladas o cubiertas tipo sándwich.

El taladrado previo es cosa del pasado: el nuevo sistema de fijación solar de EJOT de acero inoxidable A2 (AISI 304) o A4 (AISI 316), se caracteriza por incluir una punta auto-perforante de acero endurecido. Tan sencillo como enroscar y fijar en un solo paso. Sus instalaciones fotovoltaicas serán perfectas.



### JT3-SB-8.0x85/50 FZD JT3-SB-8.0x115/50 FZD

Tornillos auto-roscantes de acero inoxidable para techos metálicos, de medidas 85 y 115 mm.



### JA3-SB-8.0x80/50 FZD

Tornillo auto-roscante de acero inoxidable para techos metálicos y subestructuras de madera, de medida: 80mm



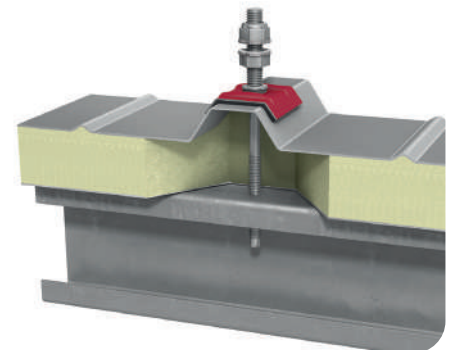
### Punta 5mm x 1" (3/16")

Punta accionamiento 5mm (hexágono) forma CX1" (3/16").



### Broca HSS 6.8 x 175

Broca de taladro HSS 6.8 x 175 mm.



Ejemplo de instalación.  
No incluye placa

# SISTEMA GROUND MOUNT Y SIN PERFORACIONES



## Sistema de inclinación fija sobre terreno

El sistema Unirac de inclinación fija sobre terreno (GroundMount Fixed Tilt, GFT) es un sistema de montaje con componentes estándar y ligeros, que facilitan su transporte e instalación, los juegos de accesorios, uniones integradas y las partes preensambladas, facilitan el montaje permitiendo que sea instalado por una o dos personas.

### Características

- 25 años de garantía.
- Certificación UL 2703 (Continuidad y puesta a tierra).
- Empalmes y rieles de Aluminio.
- Disponible a 20° y 30°.
- Únicamente requiere 3 rieles de montaje\*.
- Claros de hasta 4.0m\*.



**Nota:** \*Estas características pueden variar dependiendo de las condiciones de diseño del sistema de montaje (región, tipo de panel, velocidad de viento, etc.)

## Sistema sin perforaciones RM10-Roofmount

El Sistema Roof Mount a 10° (RM10) es un sistema libre de perforaciones, que utiliza bloques de concreto como contrapesos para asegurar la resistencia del sistema, de igual forma, cuenta con unas almohadillas para evitar maltratar la superficie. Ideal para utilizarse en techos planos, de concreto, TPO, EPDM, impermeabilizante asfáltico o algún otro impermeabilizante especial.

### Características

- 25 años de garantía.
- Fabricado en aluminio y tornillería de acero inoxidable.
- Probado hasta 150mph (241km/h).
- Resistencia a fuego, clasificación A.
- Certificado UL 2703.



**URAC-RM10-BAY\***

Base de aluminio, sistema RM (ballasted/contrapesos) a 10°, Unirac.

**URAC-RM-MODULECLIP\***

Clip de sujeción módulo-base, Sistema RM (ballasted/contrapesos).

**URAC-RM-ROOFPAD\***

Almohadilla de protección para base de aluminio, sistema RM (ballasted/contrapesos).

**URAC-RM-HEXBOLT\***

Tornillo hexagonal, sistema RM (ballasted/contrapesos).

\*Los productos de la marca UNIRAC son bajo pedido y cada sistema se cotiza por proyecto. Consultar disponibilidad con tu ejecutivo de ventas.

