

ת.ד.פ.

# MOBILIARIO URBANO.

Fabricados en GFRC, concreto y fibra de vidrio. Elementos funcionales a la vez que decorativos presentan acabados tipo sascab, liso, Martelinado, madera, o combinaciones de los anteriores.





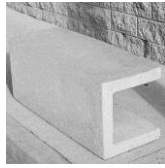
**Bancas.**

Botes de basura

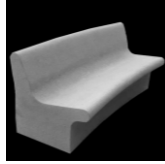
Bolardos

Luminarias

Registros



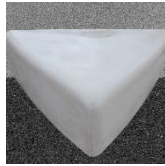
BAN-1  
**BANCA  
C**



BAN-2  
**BANCA  
CORAL**



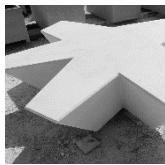
BAN-3  
**BANCA  
OVOIDE**



BAN-4  
**BANCA  
DOROTO**



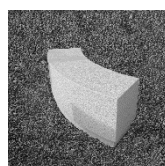
BAN-5  
**BANCA  
DONA**



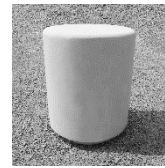
BAN-6  
**BANCA  
CB-115**



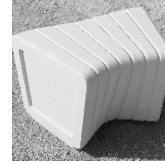
BAN-7  
**BANCA  
OVAL**



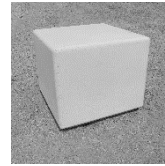
BAN-8  
**BANCA  
BOLD**



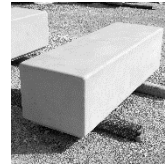
BAN-9  
**BANCA  
CILINDRO**



BAN-10  
**BANCA  
ORUGA**



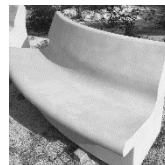
BAN-11  
**BANCA  
BOX**



BAN-12  
**BANCA  
RECTAN-  
GULAR**



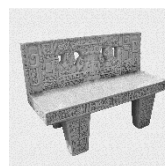
BAN-13  
**BANCA  
BICICLETERO**



BAN-14  
**BANCA  
CONVEXA**



BAN-15  
**BANCA  
STAPLE**



BAN-16  
**BANCA  
MAYA**



BAN-17  
**BANCA  
ORGANICA**



BAN-18  
**BANCA  
NAKBÉ**

BAN-1

# BANCA C.

Banca con diseño versátil, resistente a golpes, con esquinas redondeadas para evitar accidentes y despostillado. Ideal para áreas públicas, caminos, espacios exteriores.

## CUIDADOS RECOMENDADOS

Pasar un paño húmedo únicamente con agua y limpiar constantemente.

## MATERIALES

Banca fabricado a base de concreto F'250 kg/cm<sup>2</sup> con refuerzo de acero fy 4200 kg/cm<sup>2</sup>.

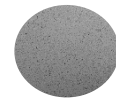
## PESO

228 KG aprox.

## ACABADO

Liso y Martelinado.

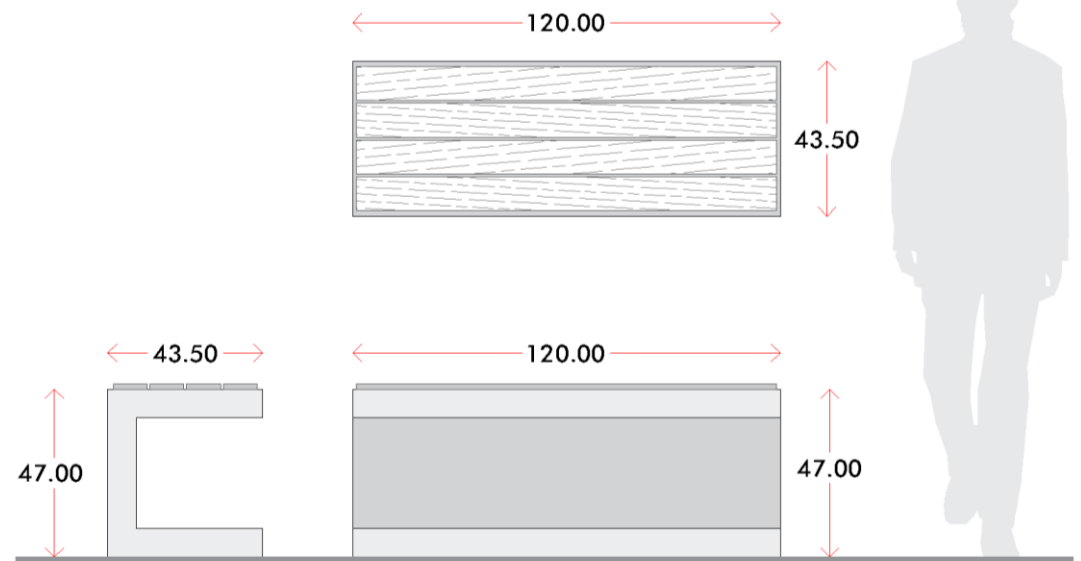
## COLORES



GRIS



SASCAB



BAN-2

# BANCA Coral.

Banca con diseño versátil, resistente a golpes, con esquinas redondeadas para evitar accidentes y despostillado. Ideal para áreas públicas, caminos, espacios exteriores.

## CUIDADOS RECOMENDADOS

Pasar un paño húmedo únicamente con agua y limpiar constantemente.

## MATERIALES

Banca fabricado a base de concreto F'250 kg/cm<sup>2</sup> con refuerzo de acero fy 4200 kg/cm<sup>2</sup>.

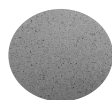
## PESO

875 KG aprox.

## ACABADO

Liso y Martelinado.

## COLORES



GRIS



SASCAB



150



72

150

78

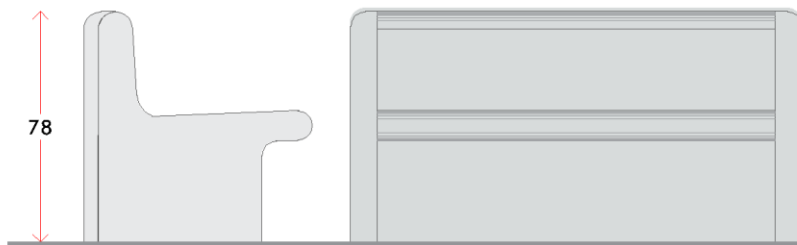




FOTO: RESIDENCIAL LAUSANA

**BANCA Ovoide.**

BAN-3

# BANCA Ovoide.

Banca con diseño versátil, resistente a golpes, con esquinas redondeadas para evitar accidentes y despostillado. Ideal para áreas públicas, caminos, espacios exteriores.

## CUIDADOS RECOMENDADOS

Pasar un paño húmedo únicamente con agua y limpiar constantemente.

## MATERIALES

Banca fabricado a base de concreto F'250 kg/cm<sup>2</sup> con refuerzo de acero fy 4200 kg/cm<sup>2</sup>.

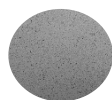
## PESO

875 KG aprox.

## ACABADO

Liso y Martelinado.

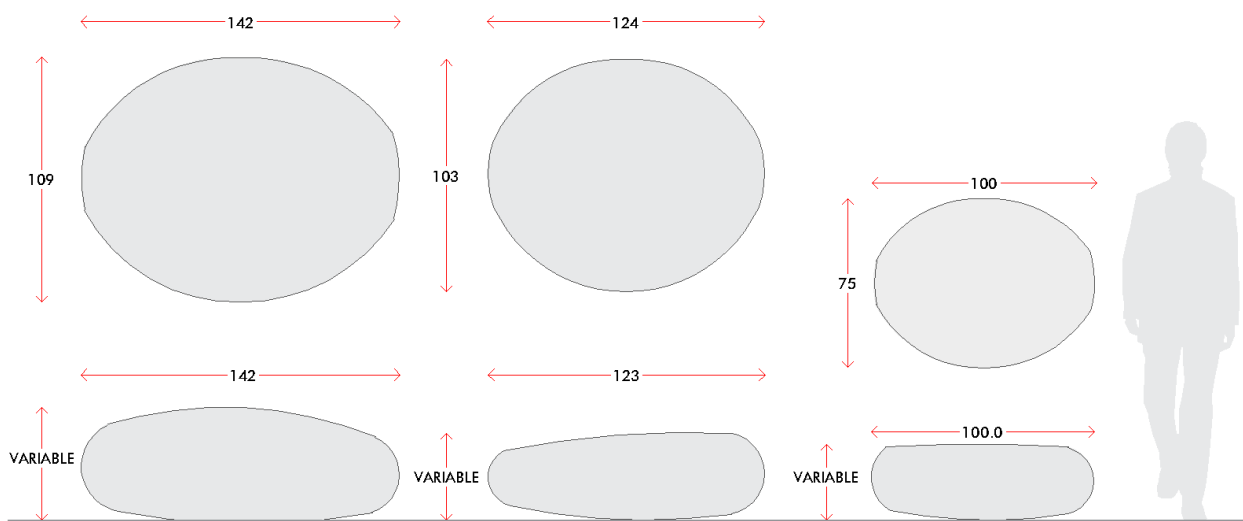
## COLORES



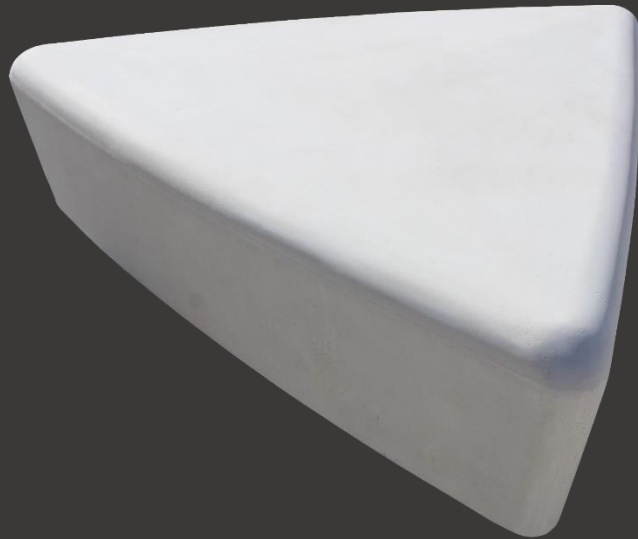
GRIS



SASCAB



BAN-4



# BANCA Doroto.

Banca con diseño versátil, resistente a golpes, con esquinas redondeadas para evitar accidentes y despostillado. Ideal para áreas públicas, caminos, espacios exteriores.

## CUIDADOS RECOMENDADOS

Pasar un paño húmedo únicamente con agua y limpiar constantemente.

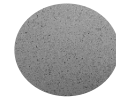
## MATERIALES

Banca fabricado a base de concreto F'250 kg/cm<sup>2</sup> con refuerzo de acero fy 4200 kg/cm<sup>2</sup>.

## ACABADO

Liso y Martelinado.

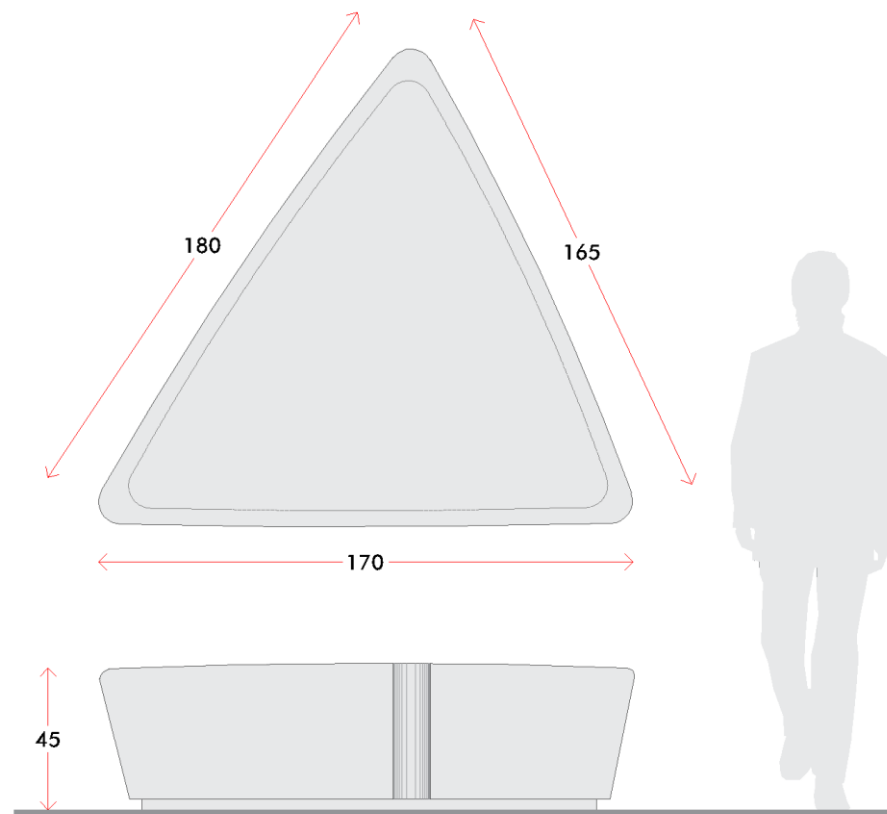
## COLORES



GRIS



SASCAB



**BANCA Dona.**



FOTO: RESIDENCIAL LAUSANA

BAN-5

# BANCA Dona.

Banca con diseño versátil, resistente a golpes, con esquinas redondeadas para evitar accidentes y despostillado. Ideal para áreas públicas, caminos, espacios exteriores.

## CUIDADOS RECOMENDADOS

Pasar un paño húmedo únicamente con agua y limpiar constantemente.

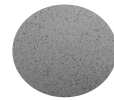
## MATERIALES

Banca fabricado a base de concreto F'250 kg/cm<sup>2</sup> con refuerzo de acero fy 4200 kg/cm<sup>2</sup>.

## ACABADO

Liso y Martelinado.

## COLORES



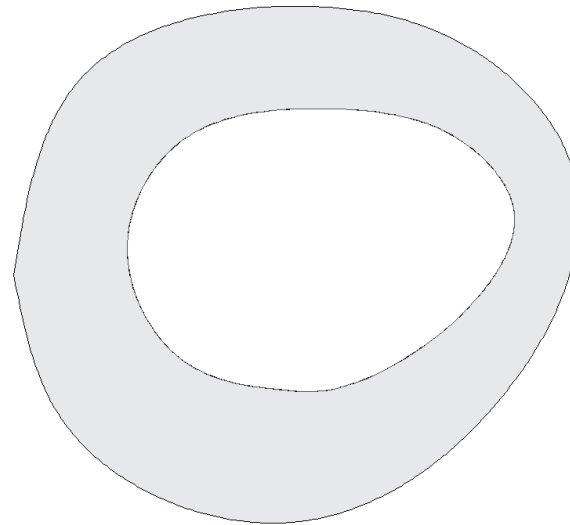
GRIS



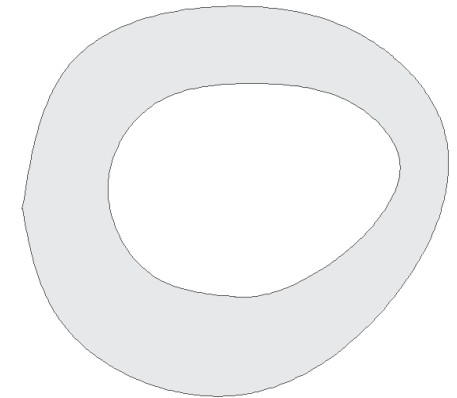
SASCAB



← 398 →



← 300 →



75



55



BAN-6

# BANCA Cb-115.

Banca con diseño versátil, resistente a golpes, con esquinas redondeadas para evitar accidentes y despostillado. Ideal para áreas públicas, caminos, espacios exteriores.

## CUIDADOS RECOMENDADOS

Pasar un paño húmedo únicamente con agua y limpiar constantemente.

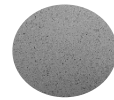
## MATERIALES

Banca fabricado a base de concreto F'250 kg/cm<sup>2</sup> con refuerzo de acero fy 4200 kg/cm<sup>2</sup>.

## ACABADO

Liso y Martelinado.

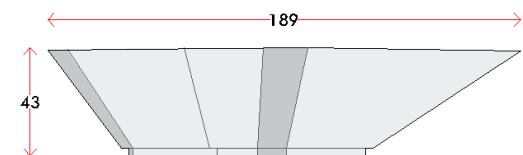
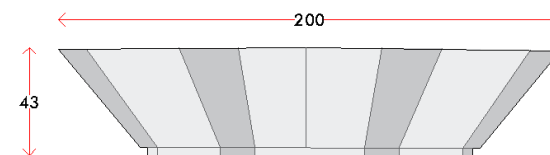
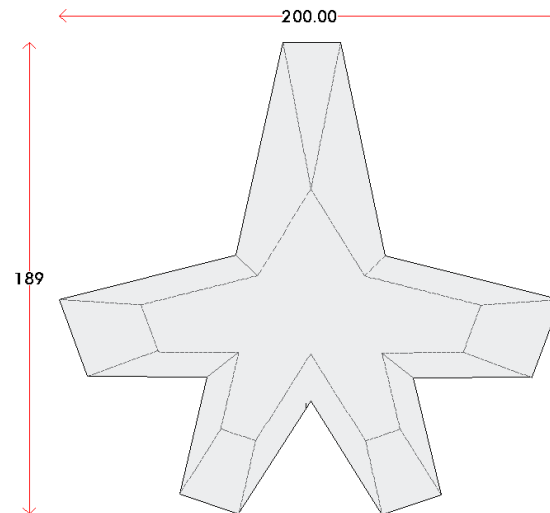
## COLORES



GRIS



SASCAB



BAN-7



# BANCA Oval.

Banca con diseño versátil, resistente a golpes, con esquinas redondeadas para evitar accidentes y despostillado. Ideal para áreas públicas, caminos, espacios exteriores.

## CUIDADOS RECOMENDADOS

Pasar un paño húmedo únicamente con agua y limpiar constantemente.

## MATERIALES

Banca fabricado a base de concreto F'250 kg/cm<sup>2</sup> con refuerzo de acero fy 4200 kg/cm<sup>2</sup>.

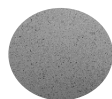
## PESO

40.50 KG aprox.

## ACABADO

Liso y Martelinado.

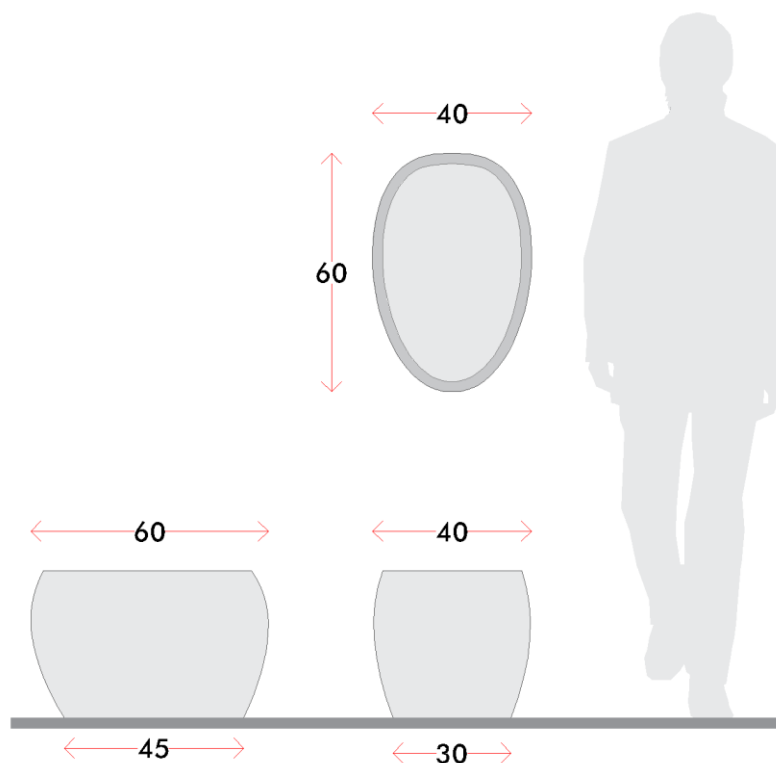
## COLORES



GRIS



SASCAB



BAN-8



# BANCA **Bold.**

Banca con diseño versátil, resistente a golpes, con esquinas redondeadas para evitar accidentes y despostillado. Ideal para áreas públicas, caminos, espacios exteriores.

## **CUIDADOS RECOMENDADOS**

Pasar un paño húmedo únicamente con agua y limpiar constantemente.

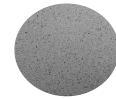
## **MATERIALES**

Banca fabricado a base de concreto F'250 kg/cm<sup>2</sup> con refuerzo de acero fy 4200 kg/cm<sup>2</sup>.

## **ACABADO**

Liso y Martelinado.

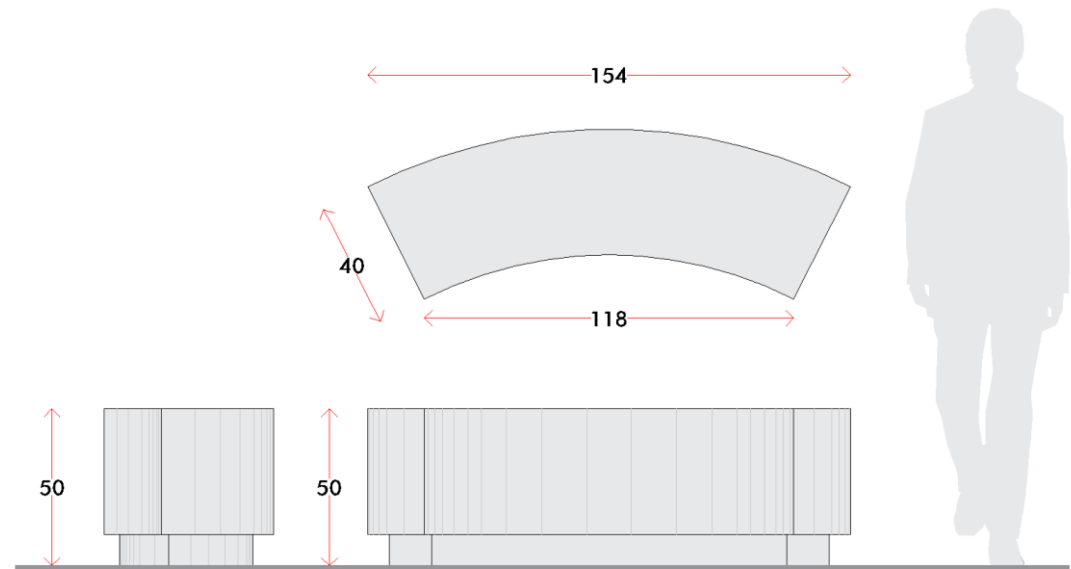
## **COLORES**



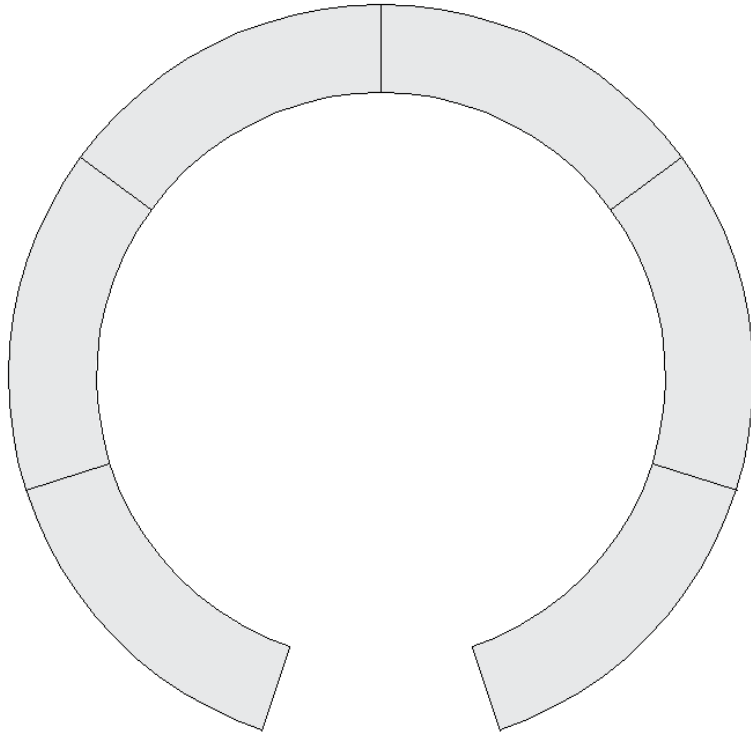
GRIS



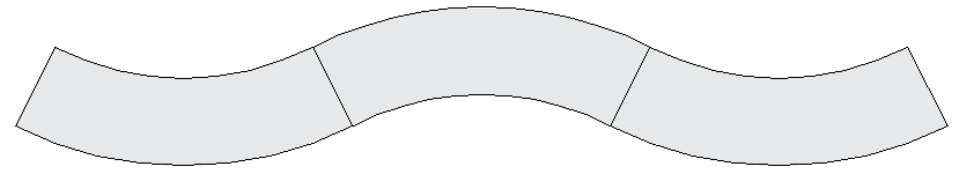
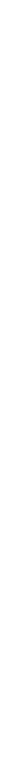
SASCAB



Ejemplos de modulación.



6 piezas



3 piezas

**BANCA Bold.**

BAN-9

# BANCA Cilindro.

Banca con diseño versátil, resistente a golpes, con esquinas redondeadas para evitar accidentes y despostillado. Ideal para áreas públicas, caminos, espacios exteriores.

## CUIDADOS RECOMENDADOS

Pasar un paño húmedo únicamente con agua y limpiar constantemente.

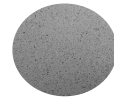
## MATERIALES

Banca fabricado a base de concreto F'250 kg/cm<sup>2</sup> con refuerzo de acero fy 4200 kg/cm<sup>2</sup>.

## ACABADO

Liso y Martelinado.

## COLORES



GRIS



SASCAB

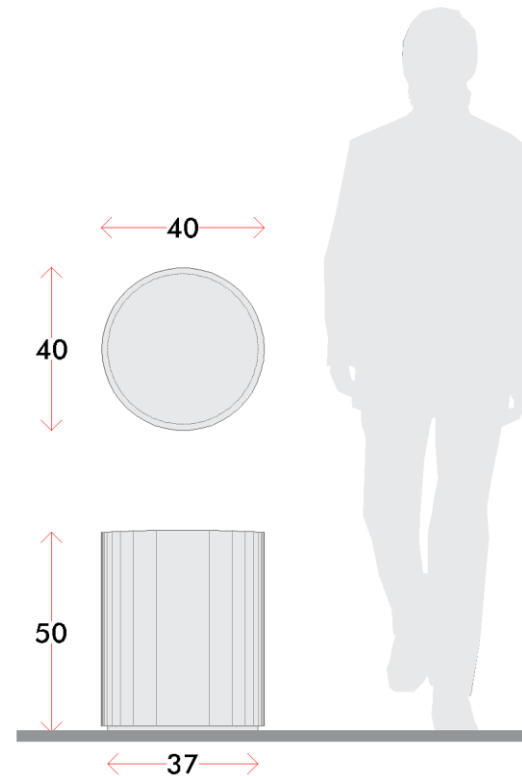




FOTO: HOTEL PALLADIUM PLAYA MUJERES

**BANCA Oruga.**

BAN-10

# BANCA Oruga.

Banca con diseño versátil, resistente a golpes, con esquinas redondeadas para evitar accidentes y despostillado. Ideal para áreas públicas, caminos, espacios exteriores.

## CUIDADOS RECOMENDADOS

Pasar un paño húmedo únicamente con agua y limpiar constantemente.

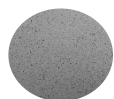
## MATERIALES

Banca fabricado a base de concreto F'250 kg/cm<sup>2</sup> con refuerzo de acero fy 4200 kg/cm<sup>2</sup>.

## ACABADO

Liso y Martelinado.

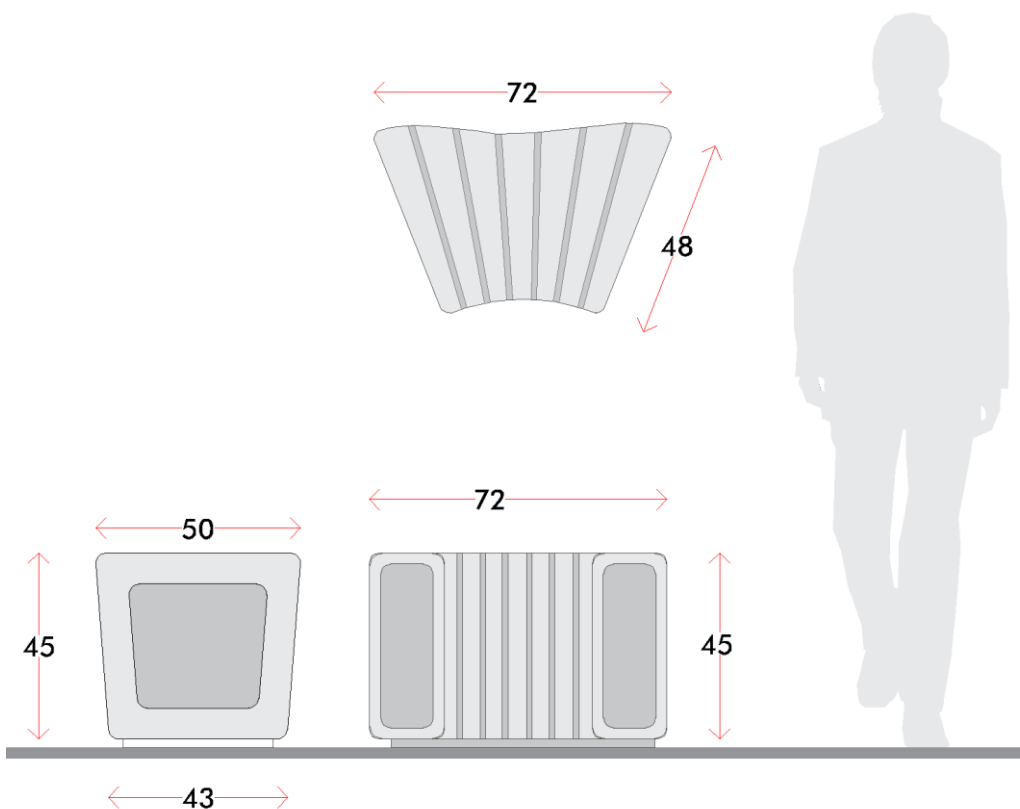
## COLORES



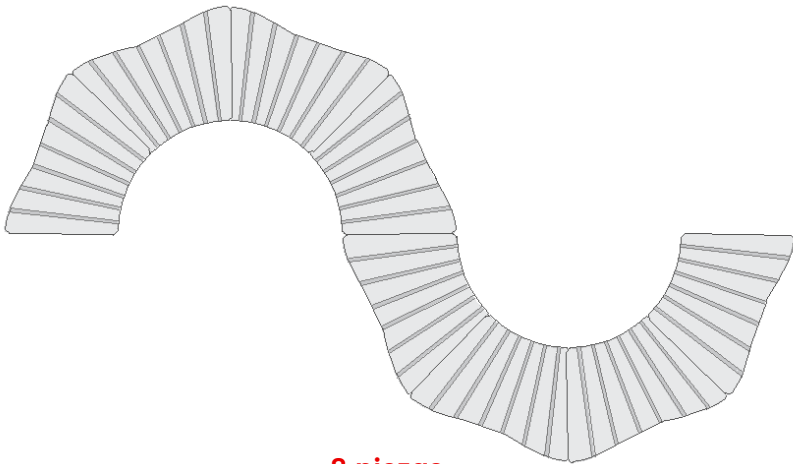
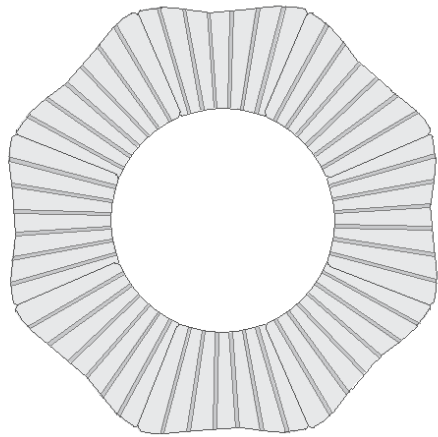
GRIS



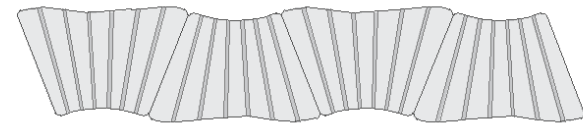
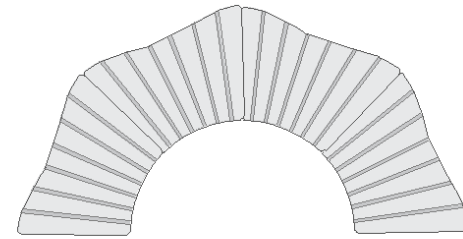
SASCAB



Ejemplos de modulación.



8 piezas



4 piezas

**BANCA Oruga.**

**BANCA Rectangular.**  
**BANCA Box.**



FOTO: RESIDENCIAL LAUSANA

BAN-11



# BANCA **Box.**

Banca con diseño versátil, resistente a golpes, con esquinas redondeadas para evitar accidentes y despostillado. Ideal para áreas públicas, caminos, espacios exteriores.

## **CUIDADOS RECOMENDADOS**

Passar um pano úmido unicamente com água e limpar constantemente.

## **MATERIALES**

Banca fabricado a base de concreto F'250 kg/cm<sup>2</sup> con refuerzo de acero fy 4200 kg/cm<sup>2</sup>.

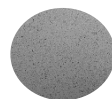
## **PESO**

120 KG aprox.

## **ACABADO**

Liso y Martelinado.

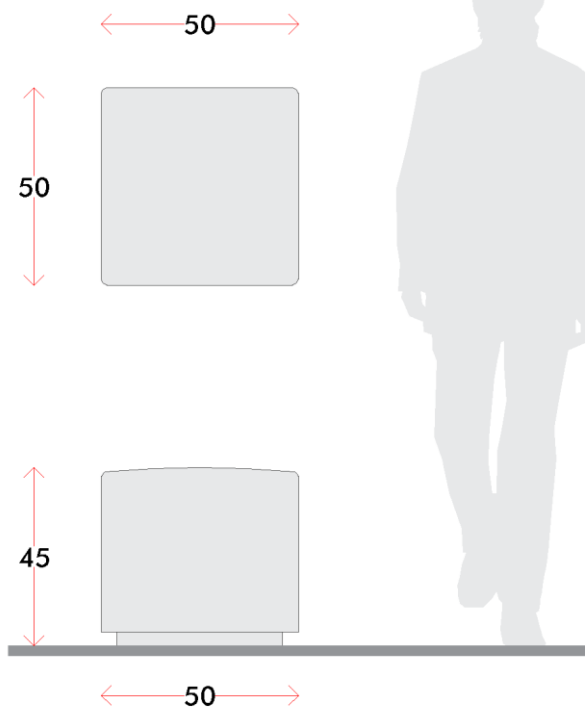
## **COLORES**



GRIS



SASCAB



BAN-12

# BANCA Rectangular.

Banca con diseño versátil, resistente a golpes, con esquinas redondeadas para evitar accidentes y despostillado. Ideal para áreas públicas, caminos, espacios exteriores.

## CUIDADOS RECOMENDADOS

Pasar un paño húmedo únicamente con agua y limpiar constantemente.

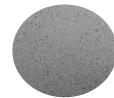
## MATERIALES

Banca fabricado a base de concreto F'250 kg/cm<sup>2</sup> con refuerzo de acero fy 4200 kg/cm<sup>2</sup>.

## ACABADO

Liso y Martelinado.

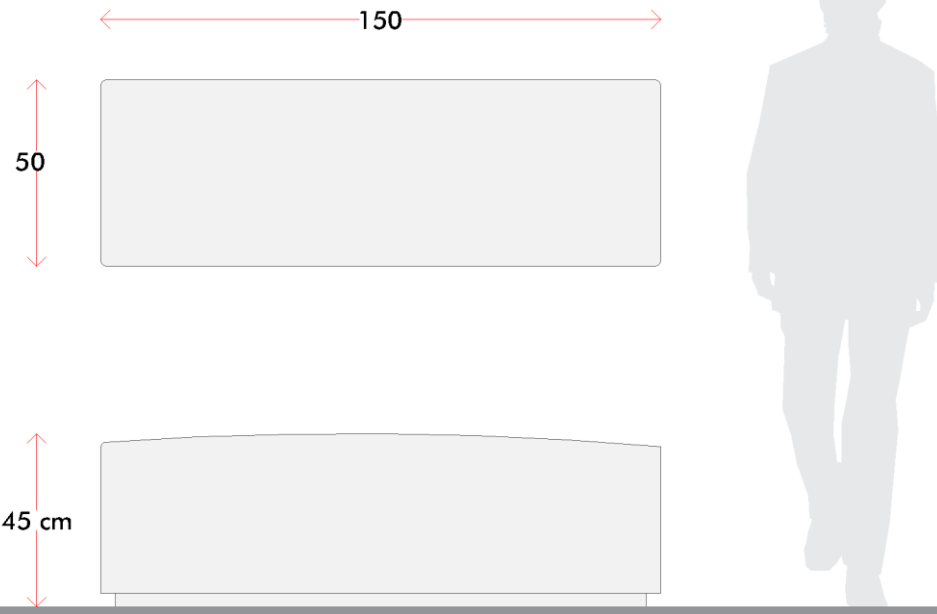
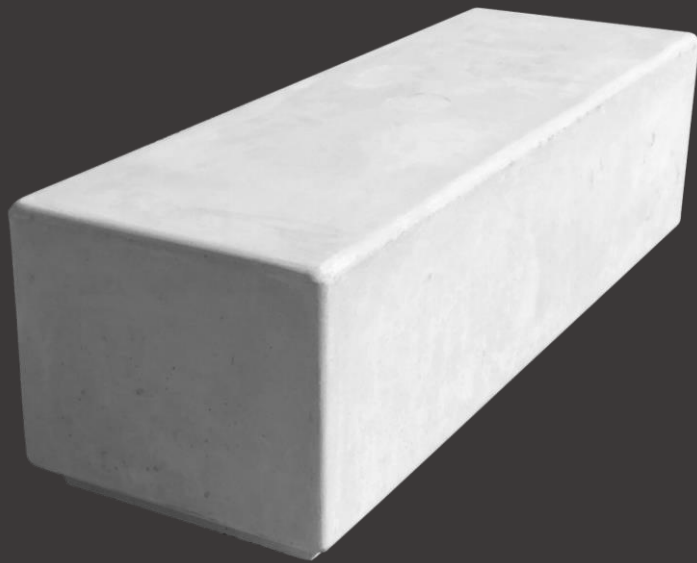
## COLORES



GRIS



SASCAB



BAN-13

# BANCA **Bicicletero.**

Banca con diseño versátil, resistente a golpes, con esquinas redondeadas para evitar accidentes y despostillado. Ideal para áreas públicas, caminos, espacios exteriores.

## **CUIDADOS RECOMENDADOS**

Pasar un paño húmedo únicamente con agua y limpiar constantemente.

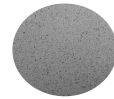
## **MATERIALES**

Banca fabricado a base de concreto F'250 kg/cm<sup>2</sup> con refuerzo de acero fy 4200 kg/cm<sup>2</sup>.

## **ACABADO**

Liso y Martelinado.

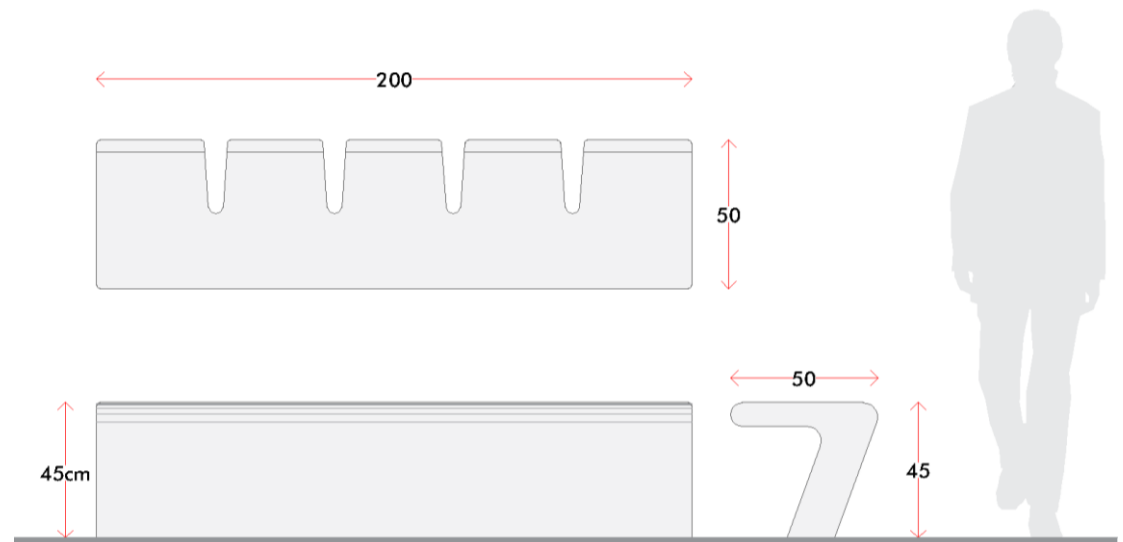
## **COLORES**



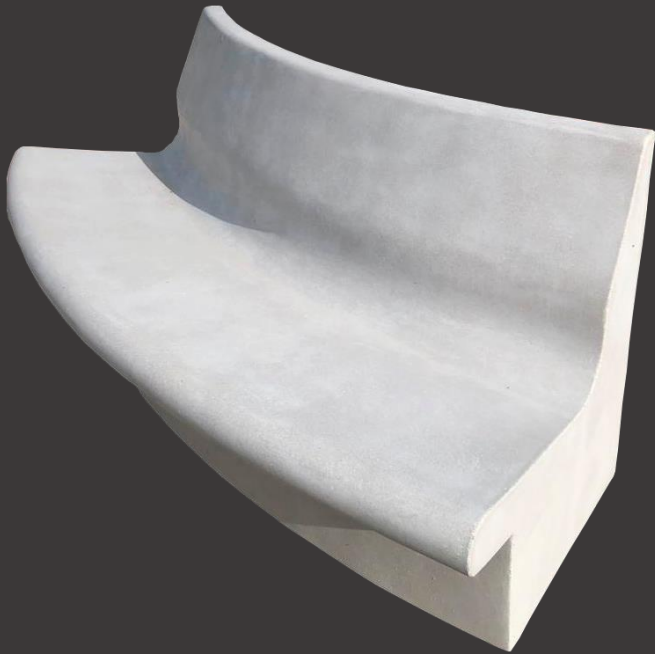
GRIS



SASCAB



BAN-14



# BANCA Convexa.

Banca con diseño versátil, resistente a golpes, con esquinas redondeadas para evitar accidentes y despostillado. Ideal para áreas públicas, caminos, espacios exteriores.

## CUIDADOS RECOMENDADOS

Pasar un paño húmedo únicamente con agua y limpiar constantemente.

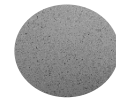
## MATERIALES

Banca fabricado a base de concreto F'250 kg/cm<sup>2</sup> con refuerzo de acero fy 4200 kg/cm<sup>2</sup>.

## ACABADO

Liso y Martelinado.

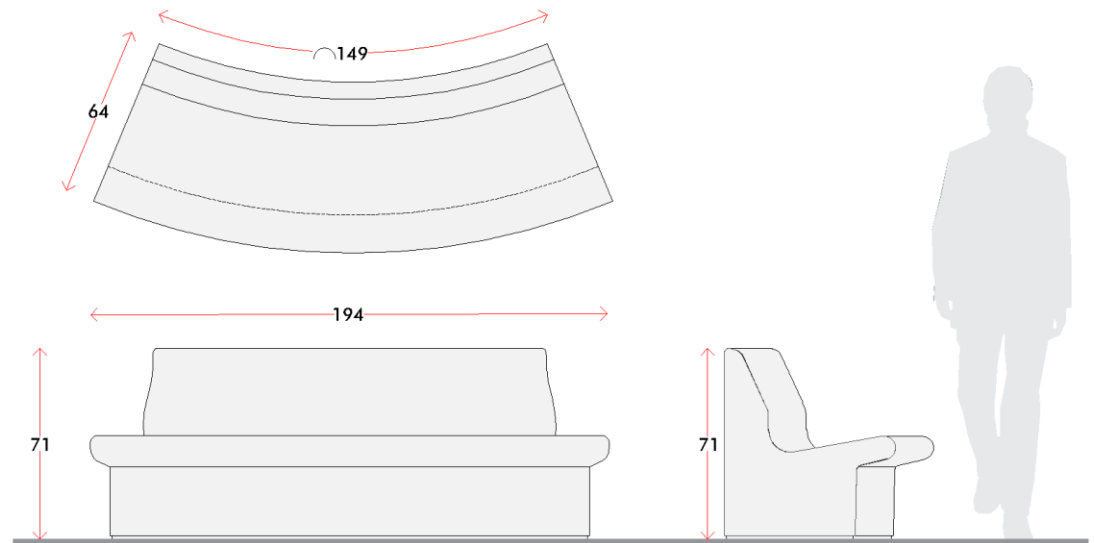
## COLORES



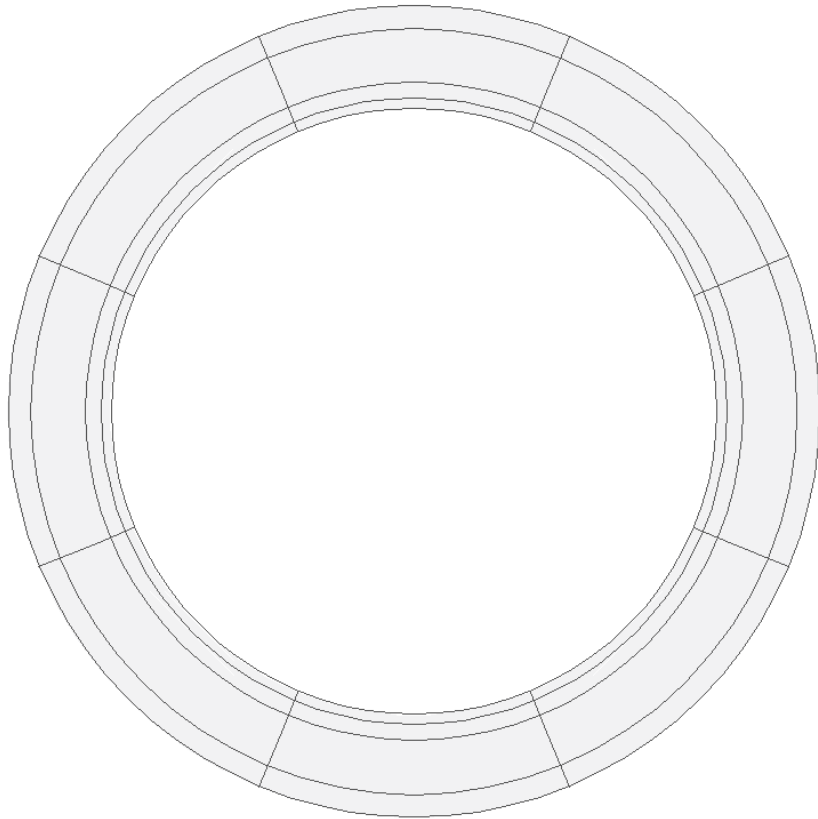
GRIS



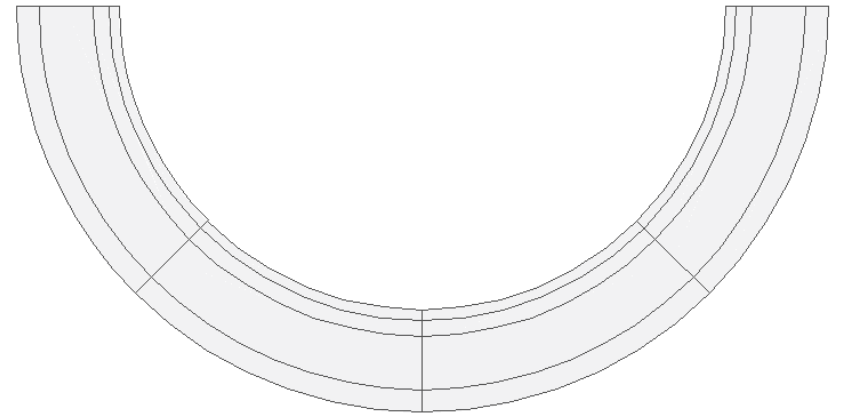
SASCAB



Ejemplos de modulación.



8 piezas



4 piezas

**BANCA Convexa.**

BAN-15

# BANCA **Staple.**

Banca con diseño versátil, resistente a golpes, con esquinas redondeadas para evitar accidentes y despostillado. Ideal para áreas públicas, caminos, espacios exteriores.

## **CUIDADOS RECOMENDADOS**

Pasar un paño húmedo únicamente con agua y limpiar constantemente.

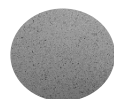
## **MATERIALES**

Banca fabricado a base de concreto F'250 kg/cm<sup>2</sup> con refuerzo de acero fy 4200 kg/cm<sup>2</sup>.

## **ACABADO**

Liso y Martelinado.

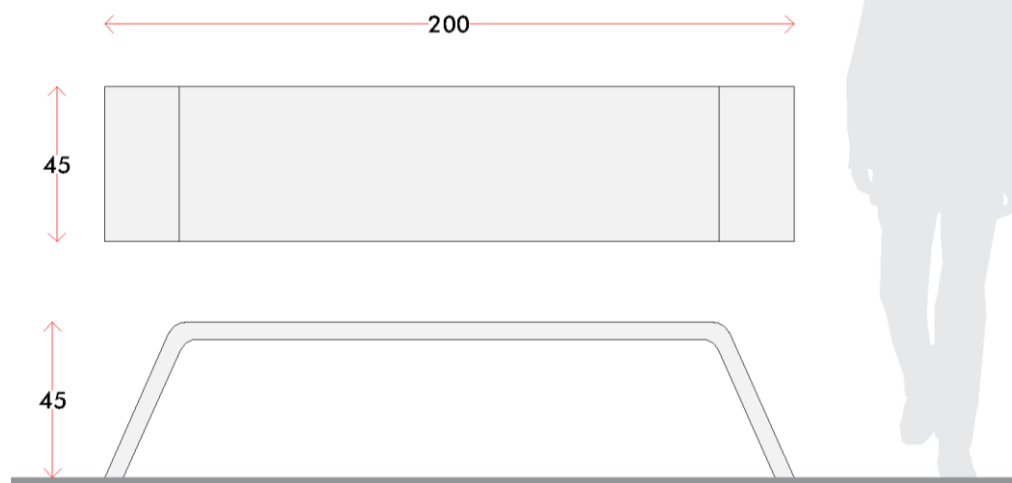
## **COLORES**



GRIS



SASCAB



BAN-16

# BANCA Maya.

Banca con diseño versátil, resistente a golpes, con esquinas redondeadas para evitar accidentes y despostillado. Ideal para áreas públicas, caminos, espacios exteriores.

## CUIDADOS RECOMENDADOS

Pasar un paño húmedo únicamente con agua y limpiar constantemente.

## MATERIALES

Banca fabricado a base de concreto F'250 kg/cm<sup>2</sup> con refuerzo de acero fy 4200 kg/cm<sup>2</sup>.

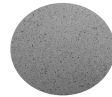
## PESO

208 KG aprox.

## ACABADO

Liso y Martelinado.

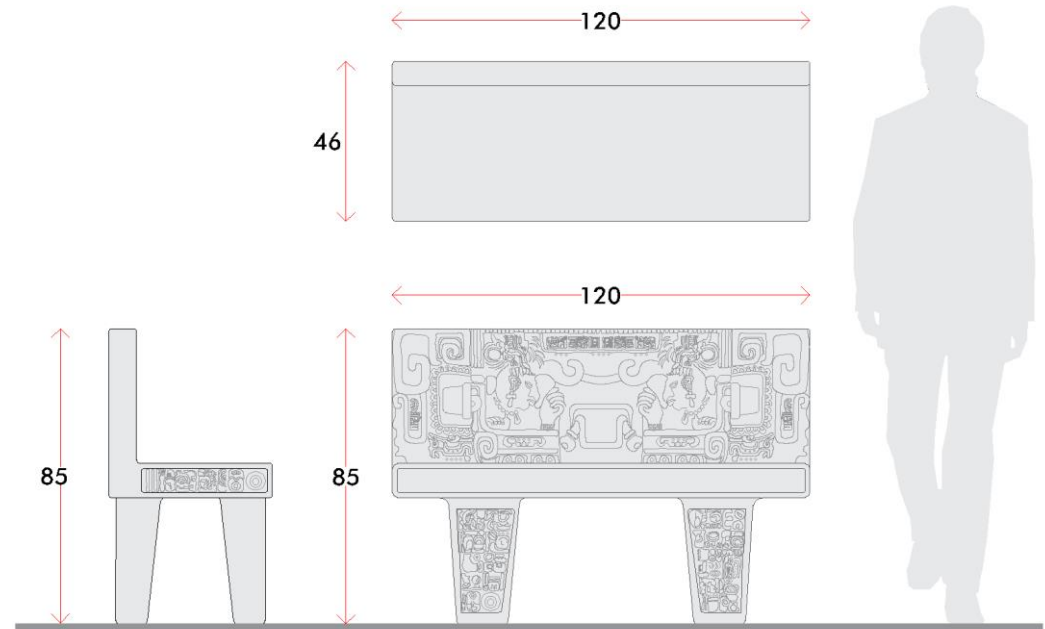
## COLORES



GRIS



SASCAB



BAN-17



# BANCA **Organica.**

Banca con diseño versátil, resistente a golpes, con esquinas redondeadas para evitar accidentes y despostillado. Ideal para áreas públicas, caminos, espacios exteriores.

## **CUIDADOS RECOMENDADOS**

Passar un paño húmedo únicamente con agua y limpiar constantemente.

## **MATERIALES**

Banca fabricado a base de concreto F'250 kg/cm<sup>2</sup> con refuerzo de acero fy 4200 kg/cm<sup>2</sup>.

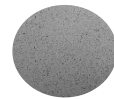
## **PESO**

156 KG aprox.

## **ACABADO**

Liso y Martelinado.

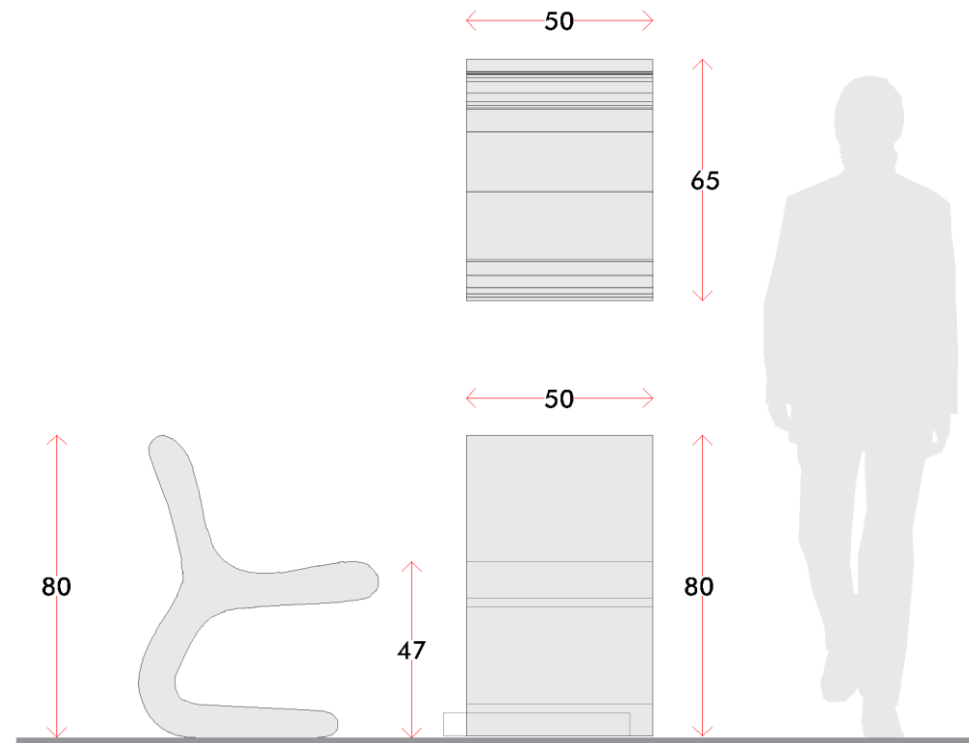
## **COLORES**



GRIS



SASCAB



BAN-18



# BANCA Nakbé.

Banca con diseño versátil, resistente a golpes, con esquinas redondeadas para evitar accidentes y despostillado. Ideal para áreas públicas, caminos, espacios exteriores.

## CUIDADOS RECOMENDADOS

Pasar un paño húmedo únicamente con agua y limpiar constantemente.

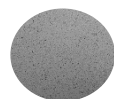
## MATERIALES

Banca fabricado a base de concreto F'250 kg/cm<sup>2</sup> con refuerzo de acero fy 4200 kg/cm<sup>2</sup>.

## ACABADO

Liso y Martelinado.

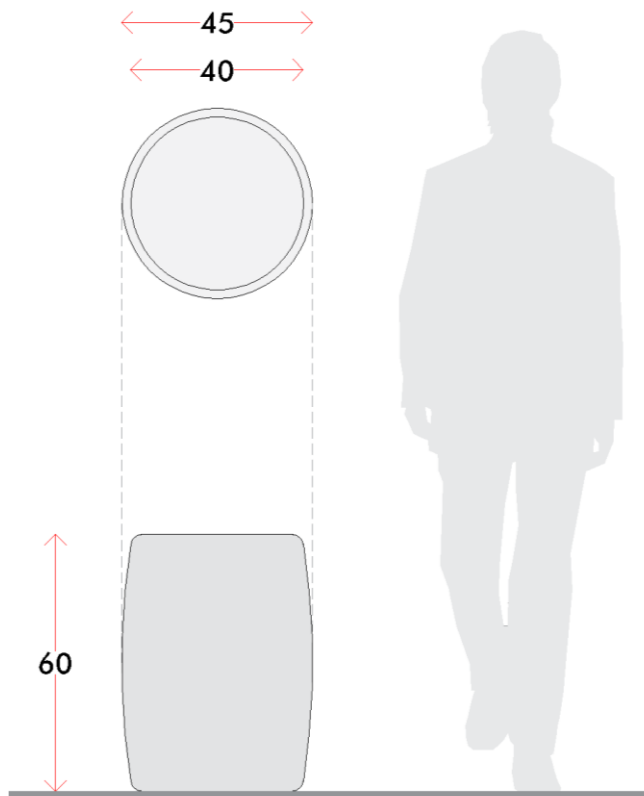
## COLORES



GRIS



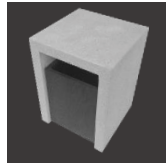
SASCAB



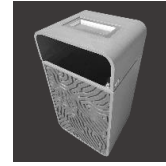


Bancas  
Botes de basura.  
Bolardos  
Luminarias  
Registros

# BOTES DE BASURA



**BOT-1**  
**BOTE**  
**U**



**BOT-8**  
**BOTE**  
**ESTELA**



**BOT-2**  
**BOTE**  
**URBAN**



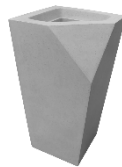
**BOT-9**  
**BOTE**  
**GLIFO**  
**MAYA**



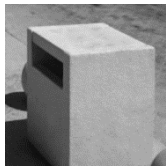
**BOT-3**  
**BOTE**  
**URBAN 2**



**BOT-4**  
**BOTE**  
**URBAN 3**



**BOT-5**  
**BOTE**  
**DIAMANTE**



**BOT-6**  
**BOTE**  
**COFRE**



**BOT-7**  
**BOTE**  
**HEXAGONAL**



BOT-1



# BOTE U.

Bote de basura con diseño versátil, resistente a golpes, con esquinas redondeadas para evitar accidentes y despostillado. Ideal para áreas públicas, caminos, espacios exteriores.

## CUIDADOS RECOMENDADOS

Pasar un paño húmedo únicamente con agua y limpiar constantemente.

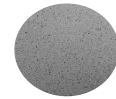
## MATERIALES

Bote fabricado a base de concreto F250 kg/cm<sup>2</sup> con refuerzo de acero fy 4200 kg/cm<sup>2</sup>.

## ACABADO

Liso y Martelinado.

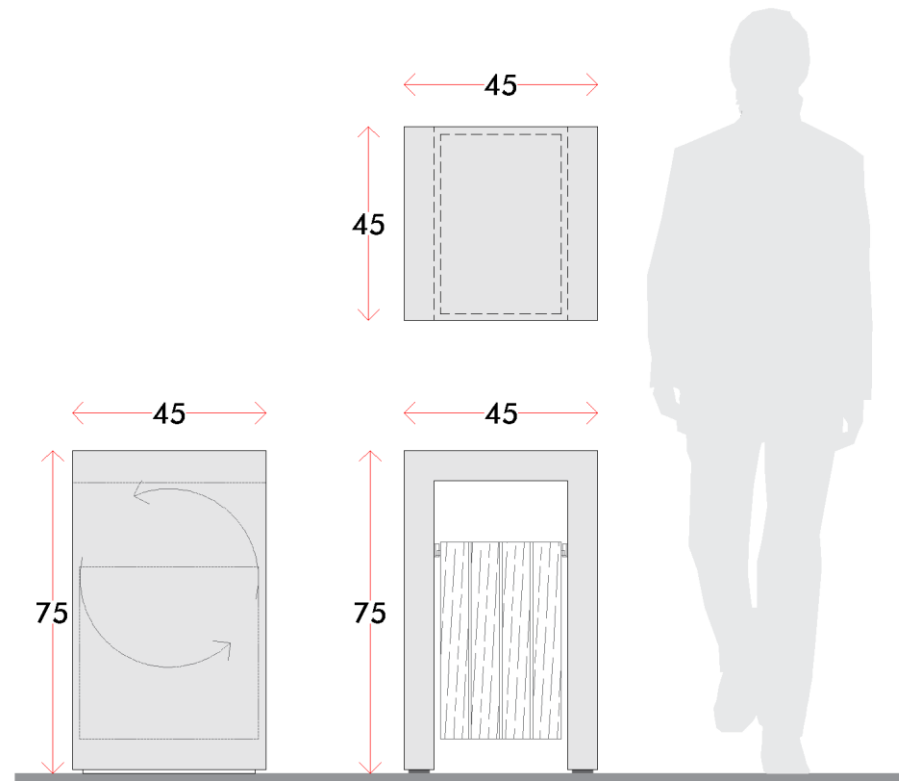
## COLORES



GRIS



SASCAB



BOT-2



# BOTE Urban.

Bote de basura con diseño versátil, resistente a golpes, con esquinas redondeadas para evitar accidentes y despostillado. Ideal para áreas públicas, caminos, espacios exteriores.

## CUIDADOS RECOMENDADOS

Passar um pano úmido unicamente com água e limpar constantemente.

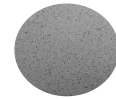
## MATERIALES

Fabricado en fibra de vidrio, resina poliéster y concreto polimérico.

## ACABADO

Liso y Martelinado.

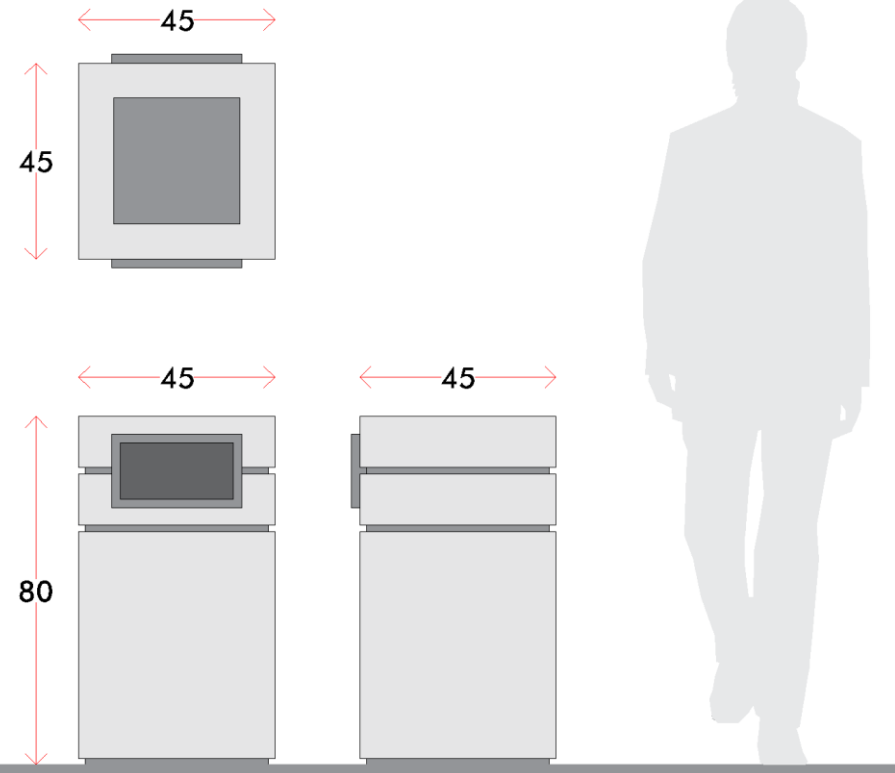
## COLORES



GRIS



SASCAB



BOT-3

# BOTE Urban tipo 2.

Bote de basura con diseño versátil, resistente a golpes, con esquinas redondeadas para evitar accidentes y despostillado. Ideal para áreas públicas, caminos, espacios exteriores.

## CUIDADOS RECOMENDADOS

Passar um pano úmido unicamente com água e limpar constantemente.

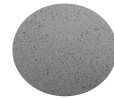
## MATERIALES

Fabricado en fibra de vidrio, resina poliéster y concreto polimérico.

## ACABADO

Liso y Martelinado.

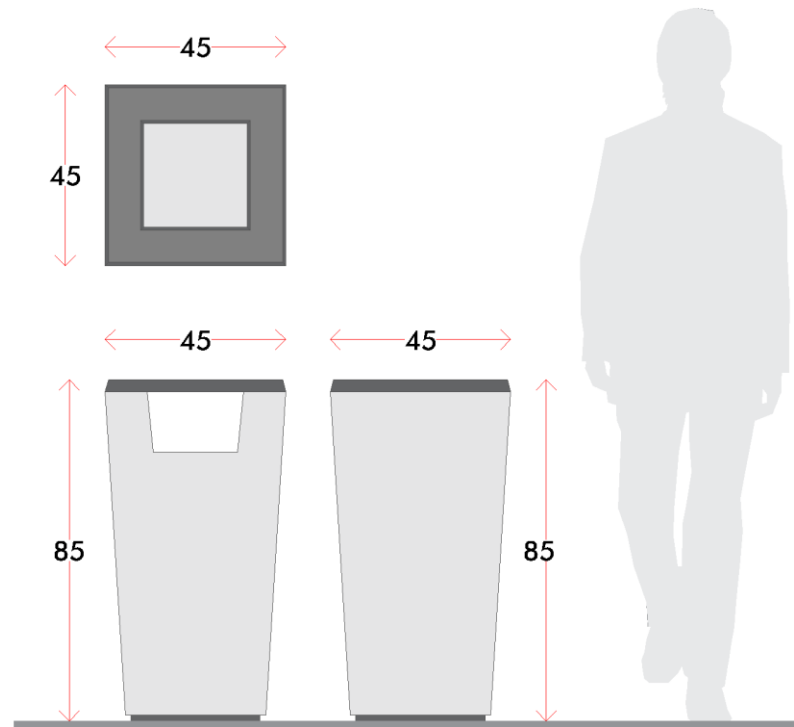
## COLORES



GRIS



SASCAB



BOT-4



# BOTE Urban tipo 3.

Bote de basura con diseño versátil, resistente a golpes, con esquinas redondeadas para evitar accidentes y despostillado. Ideal para áreas públicas, caminos, espacios exteriores.

## CUIDADOS RECOMENDADOS

Pasar un paño húmedo únicamente con agua y limpiar constantemente.

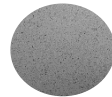
## MATERIALES

Fabricado en fibra de vidrio, resina poliéster y concreto polimérico.

## ACABADO

Liso y Martelinado.

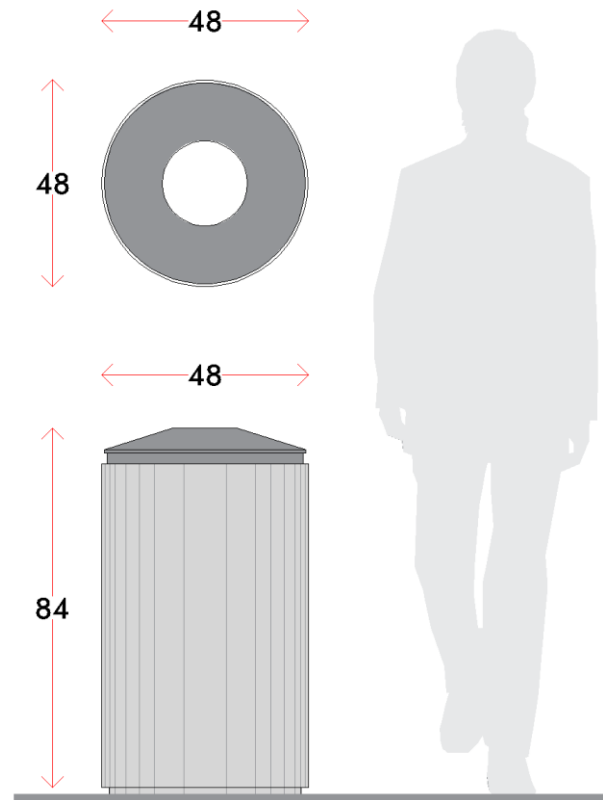
## COLORES



GRIS



SASCAB



BOT-5

# BOTE Diamante.

Bote de basura con diseño versátil, resistente a golpes, con esquinas redondeadas para evitar accidentes y despostillado. Ideal para áreas públicas, caminos, espacios exteriores.

## CUIDADOS RECOMENDADOS

Passar um pano úmido unicamente com água e limpar constantemente.

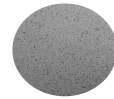
## MATERIALES

Fabricado en fibra de vidrio, resina poliéster y concreto polimérico.

## ACABADO

Liso y Martelinado.

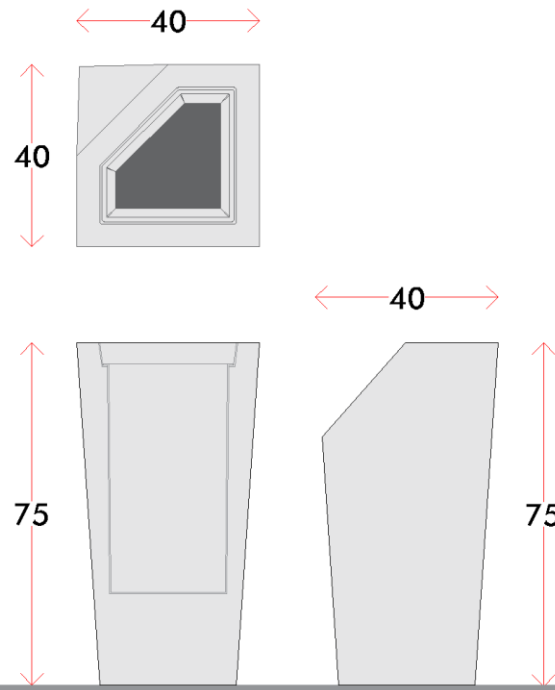
## COLORES



GRIS



SASCAB



BOT-6

# BOTE Cofre.

Bote de basura con diseño versátil, resistente a golpes, con esquinas redondeadas para evitar accidentes y despostillado. Ideal para áreas públicas, caminos, espacios exteriores.

## CUIDADOS RECOMENDADOS

Passar um pano úmido unicamente com água e limpar constantemente.

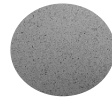
## MATERIALES

Fabricado en fibra de vidrio, resina poliéster y concreto polimérico.

## ACABADO

Liso y Martelinado.

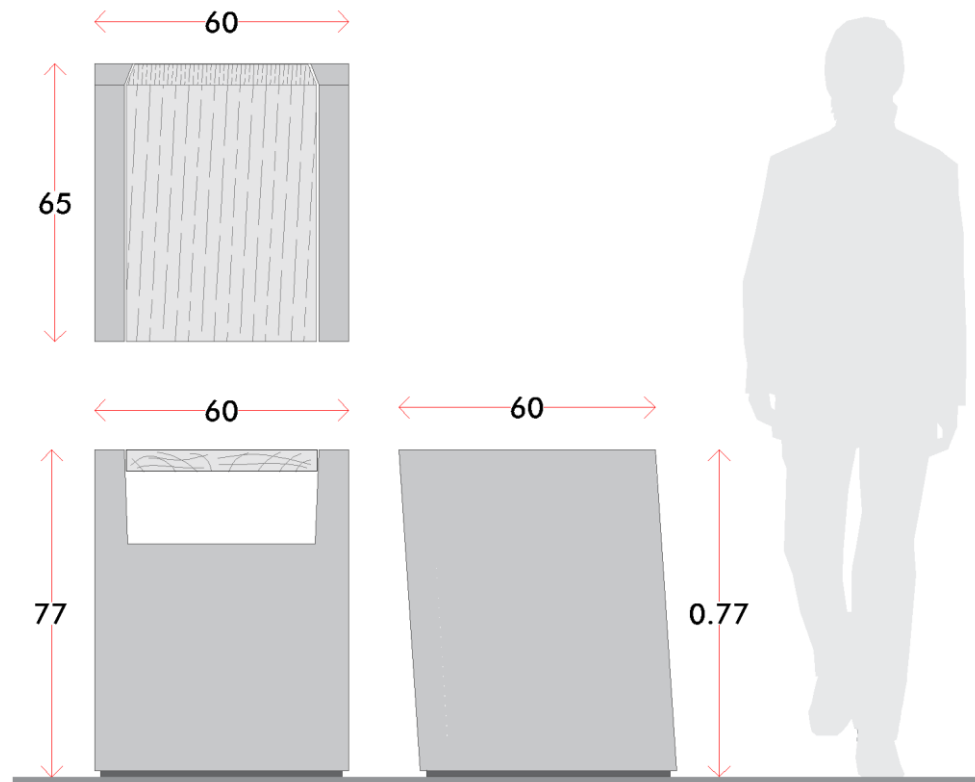
## COLORES



GRIS



SASCAB



BOT-7

# BOTE Hexagonal.

Bote de basura con diseño versátil, resistente a golpes, con esquinas redondeadas para evitar accidentes y despostillado. Ideal para áreas públicas, caminos, espacios exteriores.

## CUIDADOS RECOMENDADOS

Pasar un paño húmedo únicamente con agua y limpiar constantemente.

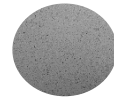
## MATERIALES

Fabricado en fibra de vidrio, resina poliéster y concreto polimérico.

## ACABADO

Liso y Martelinado.

## COLORES



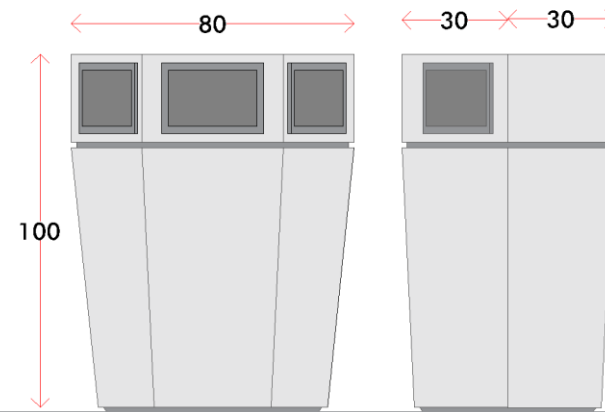
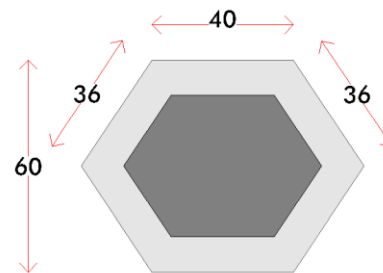
GRIS



SASCAB



IMITACION MADERA



BOT-8



# BOTE Estela.

Bote de basura con diseño versátil, resistente a golpes, con esquinas redondeadas para evitar accidentes y despostillado. Ideal para áreas públicas, caminos, espacios exteriores.

## CUIDADOS RECOMENDADOS

Pasar un paño húmedo únicamente con agua y limpiar constantemente.

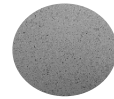
## MATERIALES

Fabricado en fibra de vidrio, resina poliéster y concreto polimérico.

## ACABADO

Liso y Martelinado.

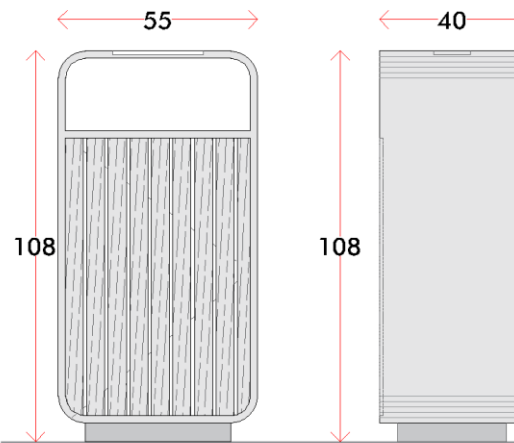
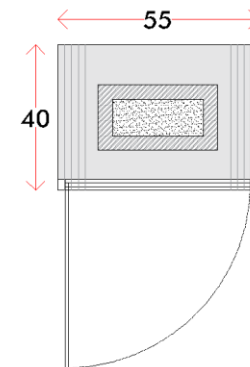
## COLORES



GRIS



SASCAB



BOT-9



# BOTE Glifo maya.

Bote de basura con diseño versátil, resistente a golpes, con esquinas redondeadas para evitar accidentes y despostillado. Ideal para áreas públicas, caminos, espacios exteriores.

## CUIDADOS RECOMENDADOS

Pasar un paño húmedo únicamente con agua y limpiar constantemente.

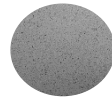
## MATERIALES

Fabricado en fibra de vidrio, resina poliéster y concreto polimérico.

## ACABADO

Liso y Martelinado.

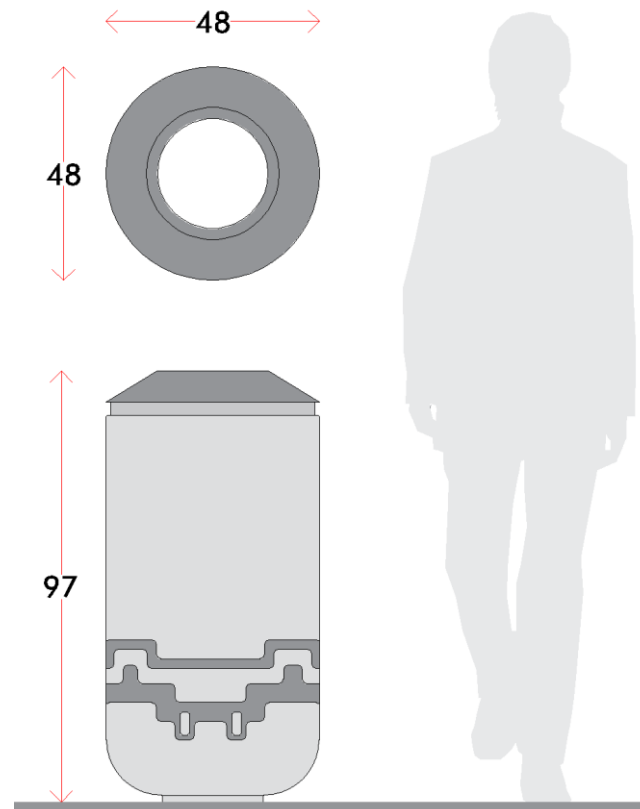
## COLORES



GRIS



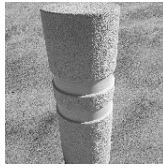
SASCAB



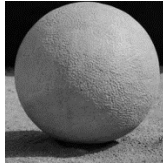


Bancas  
Botes de basura  
**Bolardos.**  
Luminarias  
Registros

# BOLARDOS



BLD-1  
**BOLARDO  
CILINDRO**



BLD-2  
**BOLARDO  
ESFERA**



BLD-3  
**BOLARDO  
ZAMA**



BLD-4  
**BOLARDO  
BICICLE-  
TERO**



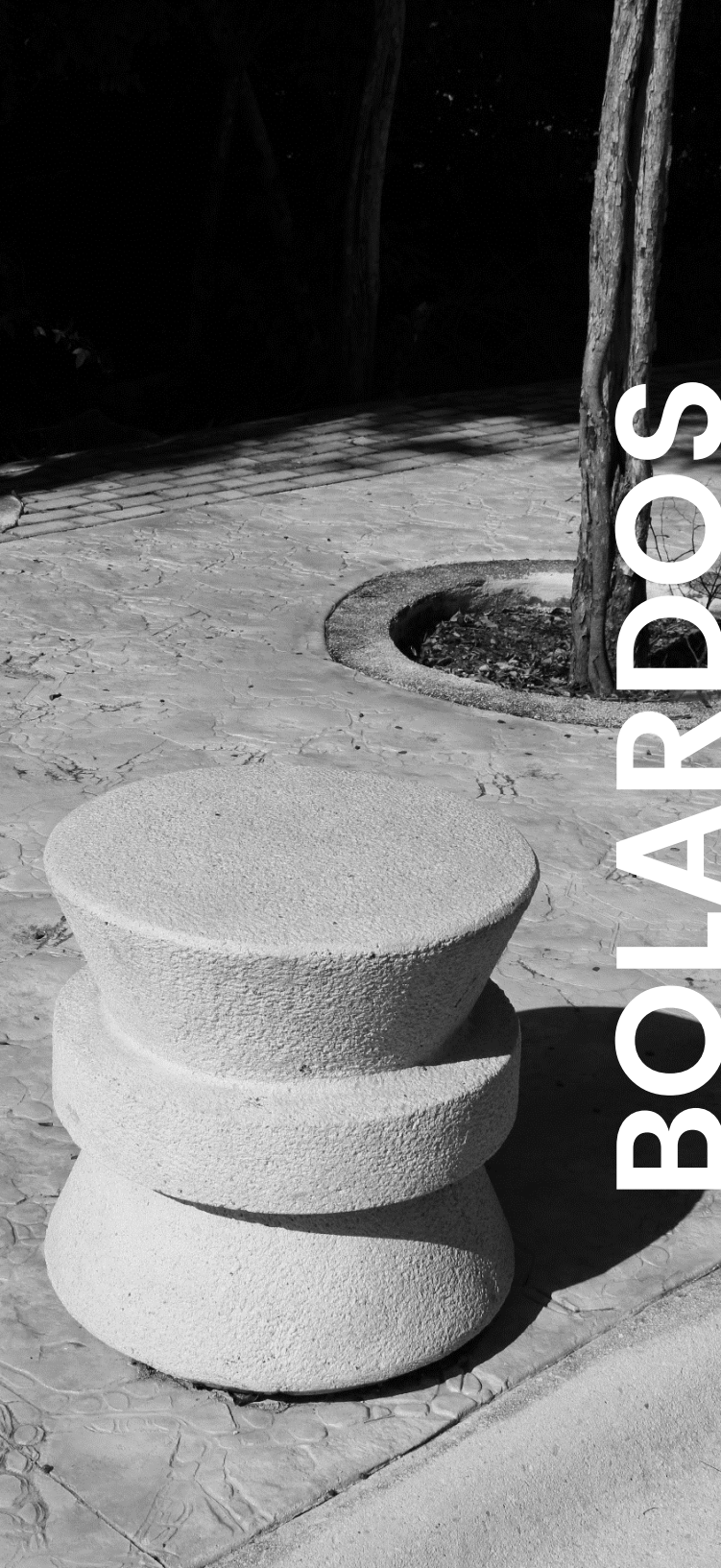
BLD-5  
**BOLARDO  
MEDIANO**



BLD-6  
**BOLARDO  
BAJO**



BLD-7  
**BOLARDO  
FRAME**



BOL-01



# BOLARDO Cilindro.

Bolardo con diseño versátil, resistente a golpes, con esquinas redondeadas para evitar accidentes y despostillado. Ideal para áreas públicas, caminos, espacios exteriores.

## CUIDADOS RECOMENDADOS

Pasar un paño húmedo únicamente con agua y limpiar constantemente.

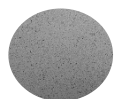
## MATERIALES

Fabricado a base de concreto F250 kg/cm<sup>2</sup> con refuerzo de acero fy 4200 kg/cm<sup>2</sup>.

## ACABADO

Liso y Martelinado.

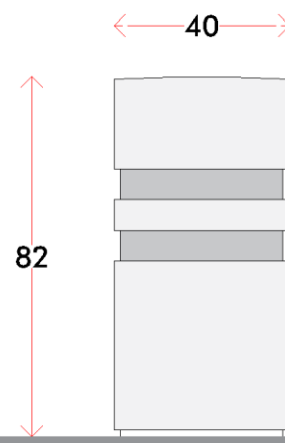
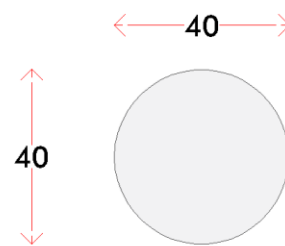
## COLORES



GRIS



SASCAB



BOL-02

# BOLARDO Esfera.

Bolardo con diseño versátil, resistente a golpes, con esquinas redondeadas para evitar accidentes y despostillado. Ideal para áreas públicas, caminos, espacios exteriores e interiores.

## CUIDADOS RECOMENDADOS

Passar um pano húmedo unicamente com água e limpar constantemente.

## MATERIALES

Fabricado a base de concreto F250 kg/cm<sup>2</sup> con refuerzo de acero fy 4200 kg/cm<sup>2</sup>.

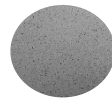
## PESO

66 KG aprox.

## ACABADO

Liso y Martelinado.

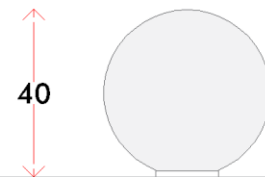
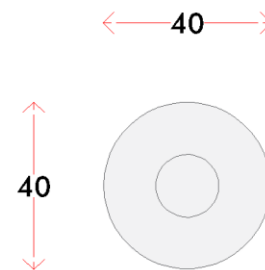
## COLORES



GRIS



SASCAB



BOL-03

# BOLARDO Zama.

Bolardo con diseño versátil, resistente a golpes, con esquinas redondeadas para evitar accidentes y despostillado. Ideal para áreas públicas, caminos, espacios exteriores e interiores.

## CUIDADOS RECOMENDADOS

Pasar un paño húmedo únicamente con agua y limpiar constantemente.

## MATERIALES

Fabricado a base de concreto F250 kg/cm<sup>2</sup> con refuerzo de acero fy 4200 kg/cm<sup>2</sup>.

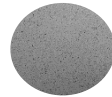
## PESO

60 KG aprox.

## ACABADO

Liso y Martelinado.

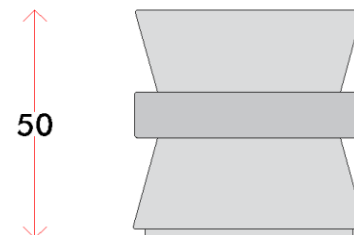
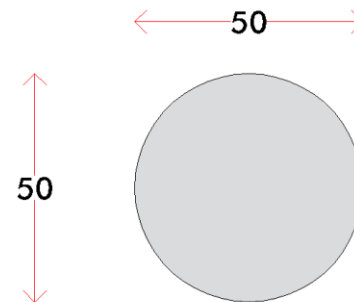
## COLORES



GRIS



SASCAB



BOL-04



# BOLARDO **Bicicletero.**

Bolardo con diseño versátil, resistente a golpes, con esquinas redondeadas para evitar accidentes y despostillado. Ideal para áreas públicas, caminos, espacios exteriores e interiores.

## **CUIDADOS RECOMENDADOS**

Pasar un paño húmedo únicamente con agua y limpiar constantemente.

## **MATERIALES**

Fabricado a base de concreto F250 kg/cm<sup>2</sup> con refuerzo de acero fy 4200 kg/cm<sup>2</sup>.

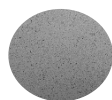
## **PESO**

22.5 KG aprox.

## **ACABADO**

Liso y Martelinado.

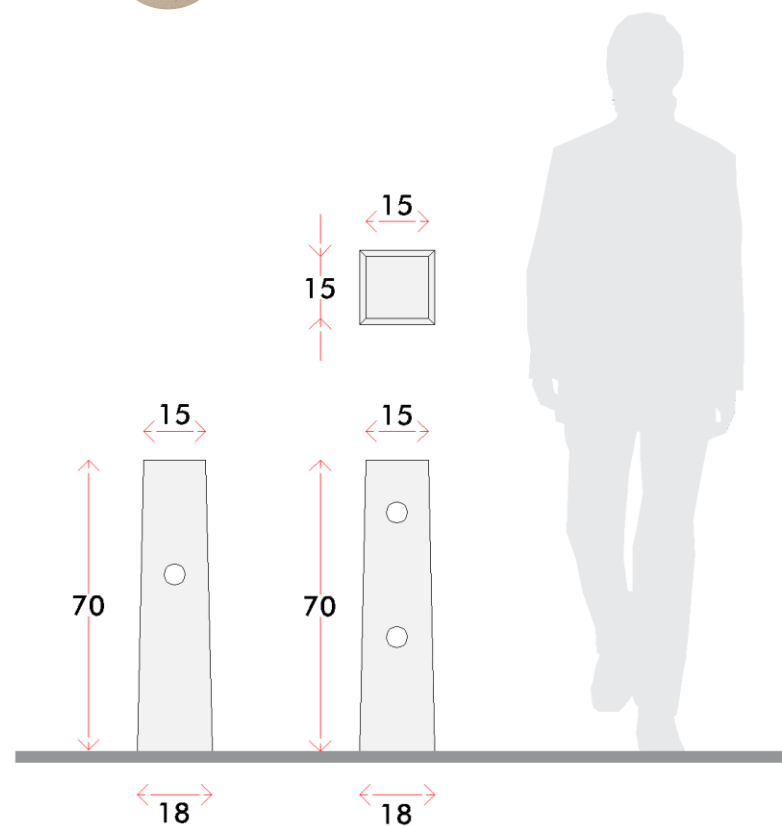
## **COLORES**



GRIS



SASCAB



BOL-05

# BOLARDO Medio.

Bolardo con diseño versátil, resistente a golpes, con esquinas redondeadas para evitar accidentes y despostillado. Ideal para áreas públicas, caminos, espacios exteriores e interiores.

## CUIDADOS RECOMENDADOS

Pasar un paño húmedo únicamente con agua y limpiar constantemente.

## MATERIALES

Fabricado a base de concreto F250 kg/cm<sup>2</sup> con refuerzo de acero fy 4200 kg/cm<sup>2</sup>.

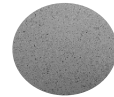
## PESO

47.5 KG aprox.

## ACABADO

Liso y Martelinado.

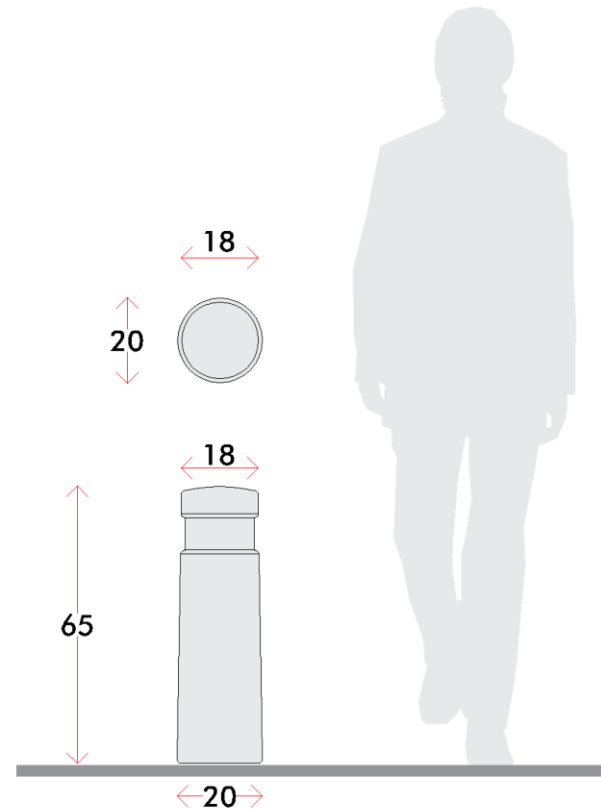
## COLORES



GRIS



SASCAB



BOL-06

# BOLARDO **Bajo.**

Bolardo con diseño versátil, resistente a golpes, con esquinas redondeadas para evitar accidentes y despostillado. Ideal para áreas públicas, caminos, espacios exteriores e interiores.

## CUIDADOS RECOMENDADOS

Passar um pano úmido unicamente com água e limpar constantemente.

## MATERIALES

Fabricado a base de concreto F250 kg/cm<sup>2</sup> con refuerzo de acero fy 4200 kg/cm<sup>2</sup>.

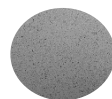
## PESO

45 KG aprox.

## ACABADO

Liso y Martelinado.

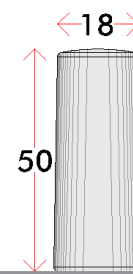
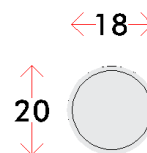
## COLORES



GRIS



SASCAB



BOL-07



# BOLARDO **Frame** .

Bolardo con diseño versátil, resistente a golpes, con esquinas redondeadas para evitar accidentes y despostillado. Ideal para áreas públicas, caminos, espacios exteriores.

## **CUIDADOS RECOMENDADOS**

Pasar un paño húmedo únicamente con agua y limpiar constantemente.

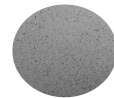
## **MATERIALES**

Fabricado a base de concreto F250 kg/cm<sup>2</sup> con refuerzo de acero fy 4200 kg/cm<sup>2</sup>.

## **ACABADO**

Liso y Martelinado.

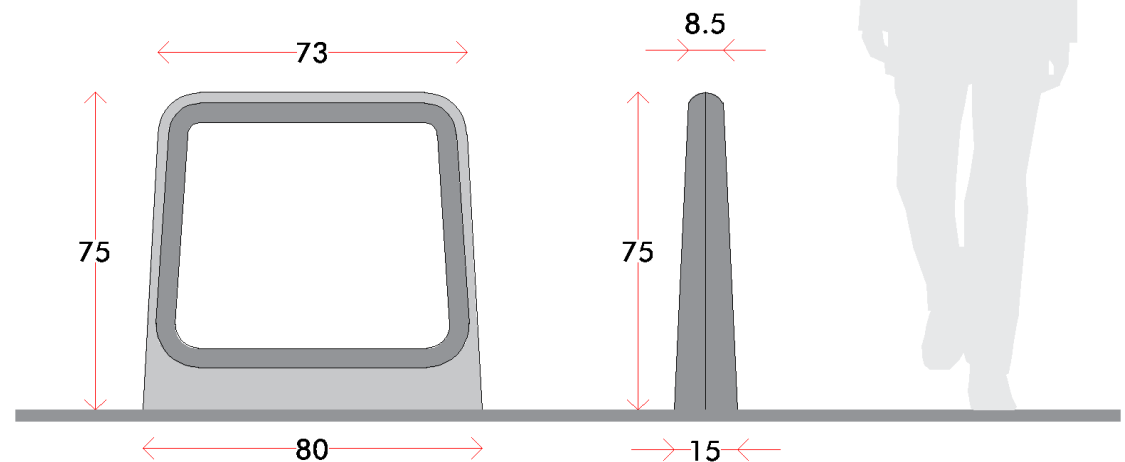
## **COLORES**



GRIS



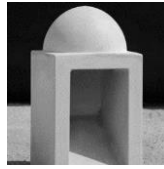
SASCAB



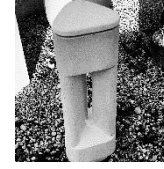


Bancas  
Botes de basura  
Bolardos  
Luminarias.  
Registros

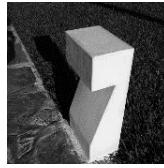
# LUMINARIAS



LUM-1  
**LUMINARIA  
COLONIAL**



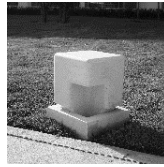
LUM-9  
**LUMINARIA  
TURBINA**



LUM-2  
**LUMINARIA  
SIETE**



LUM-10  
**LUMINARIA  
ZIGURAT**



LUM-3  
**LUMINARIA  
HOUSE**



LUM-11  
**LUMINARIA  
HONGO**



LUM-4  
**LUMINARIA  
CORAL**



LUM-5  
**LUMINARIA  
TRONCO**



LUM-6  
**LUMINARIA  
GHOST**



LUM-7  
**LUMINARIA  
MOLE**



LUM-8  
**LUMINARIA  
CUBE**

LUM-1

# LUMINARIA Colonial.

Luminaria con diseño versátil, resistente a golpes, con esquinas redondeadas para evitar accidentes y despostillado. Ideal para áreas públicas, caminos, espacios exteriores e interiores.

## CUIDADOS RECOMENDADOS

Passar um pano úmido unicamente com água e limpar constantemente.

## MATERIALES

Fabricado a base de concreto F250 kg/cm<sup>2</sup> con refuerzo de acero fy 4200 kg/cm<sup>2</sup>.

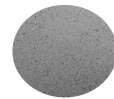
## PESO

66 KG aprox.

## ACABADO

Liso y Martelinado.

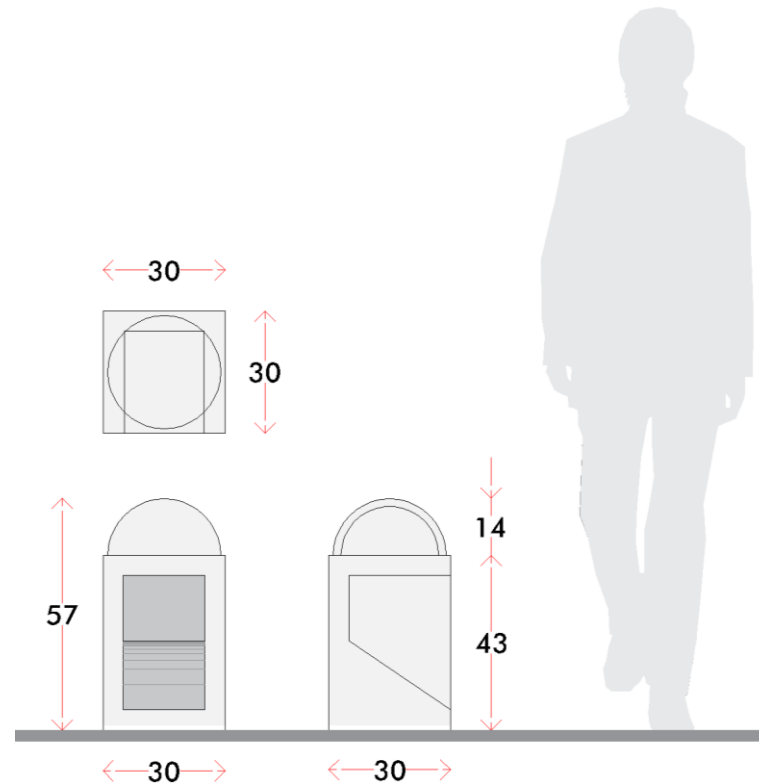
## COLORES



GRIS



SASCAB



**LUMINARIA Siete.**



LUM-2



# LUMINARIA **Siete.**

Luminaria con diseño versátil, resistente a golpes, con esquinas redondeadas para evitar accidentes y despostillado. Ideal para áreas públicas, caminos, espacios exteriores e interiores.

## **CUIDADOS RECOMENDADOS**

Passar un paño húmedo únicamente con agua y limpiar constantemente.

## **MATERIALES**

Fabricado a base de concreto F250 kg/cm<sup>2</sup> con refuerzo de acero fy 4200 kg/cm<sup>2</sup>.

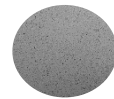
## **PESO**

67.5 KG aprox.

## **ACABADO**

Liso y Martelinado.

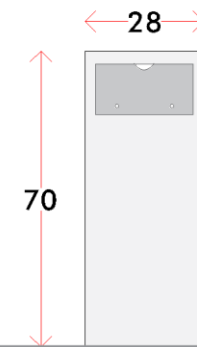
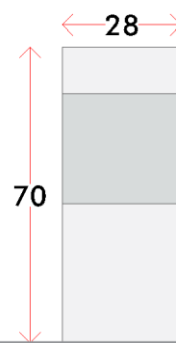
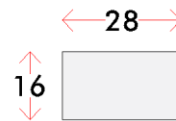
## **COLORES**



GRIS



SASCAB



LUM-3



# LUMINARIA **House.**

Luminaria con diseño versátil, resistente a golpes, con esquinas redondeadas para evitar accidentes y despostillado. Ideal para áreas públicas, caminos, espacios exteriores e interiores.

## **CUIDADOS RECOMENDADOS**

Pasar un paño húmedo únicamente con agua y limpiar constantemente.

## **MATERIALES**

Fabricado a base de concreto F250 kg/cm<sup>2</sup> con refuerzo de acero fy 4200 kg/cm<sup>2</sup>.

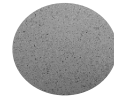
## **PESO**

108 KG aprox.

## **ACABADO**

Liso y Martelinado.

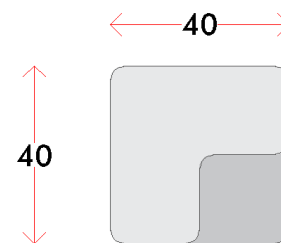
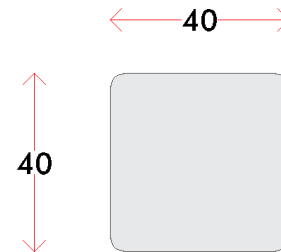
## **COLORES**



GRIS



SASCAB



30



LUM-4



# LUMINARIA Coral.

Luminaria con diseño versátil, resistente a golpes, con esquinas redondeadas para evitar accidentes y despostillado. Ideal para áreas públicas, caminos, espacios exteriores e interiores.

## CUIDADOS RECOMENDADOS

Pasar un paño húmedo únicamente con agua y limpiar constantemente.

## MATERIALES

Fabricado en fibra de vidrio, resina poliéster y concreto polimérico.

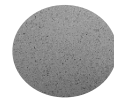
## PESO

12 KG aprox.

## ACABADO

Liso y Martelinado.

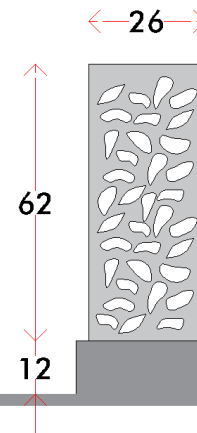
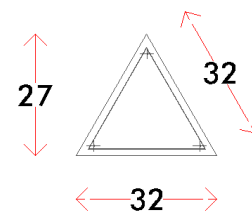
## COLORES



GRIS



SASCAB



LUM-5



# LUMINARIA Tronco.

Luminaria con diseño versátil, resistente a golpes, con esquinas redondeadas para evitar accidentes y despostillado. Ideal para áreas públicas, caminos, espacios exteriores e interiores.

## CUIDADOS RECOMENDADOS

Pasar un paño húmedo únicamente con agua y limpiar constantemente.

## MATERIALES

Fabricado en fibra de vidrio, resina poliéster y concreto polimérico.

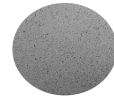
## PESO

45 KG aprox.

## ACABADO

Liso y Martelinado.

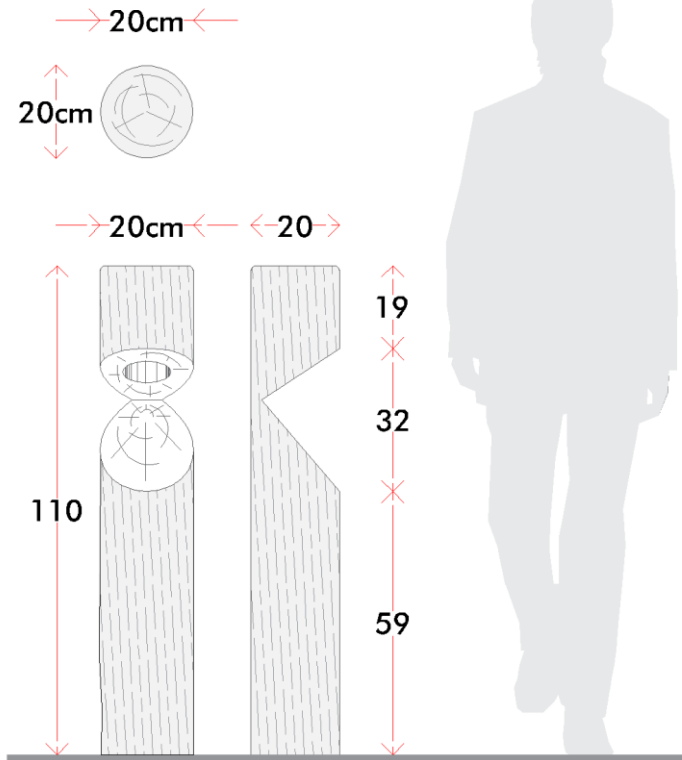
## COLORES



GRIS



SASCAB



LUM-6



# LUMINARIA Ghost.

Luminaria con diseño versátil, resistente a golpes, con esquinas redondeadas para evitar accidentes y despostillado. Ideal para áreas públicas, caminos, espacios exteriores e interiores.

## CUIDADOS RECOMENDADOS

Passar un paño húmedo únicamente con agua y limpiar constantemente.

## MATERIALES

Fabricado en fibra de vidrio, resina poliéster y concreto polimérico.

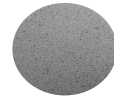
## PESO

30 KG aprox.

## ACABADO

Liso y Martelinado.

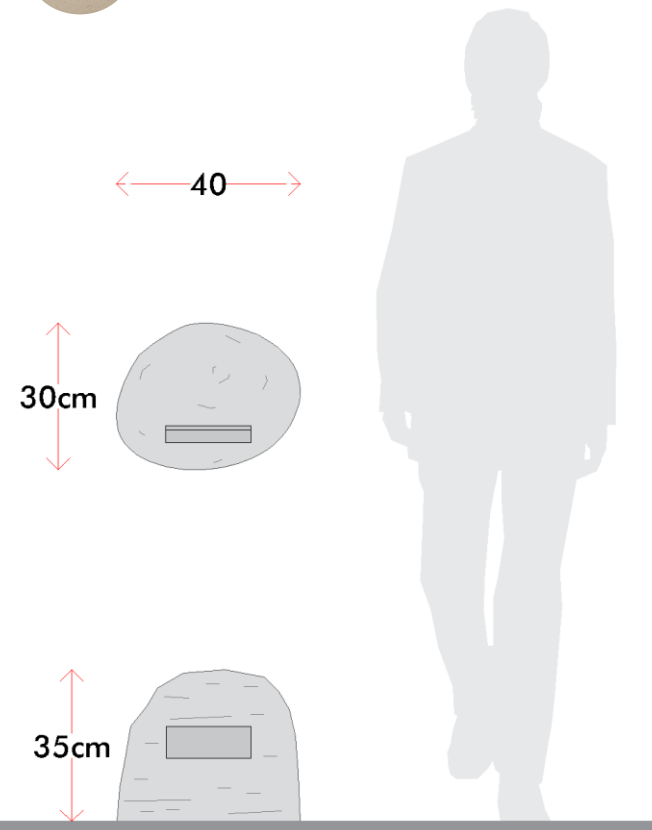
## COLORES



GRIS



SASCAB



LUM-7



# LUMINARIA Mole.

Luminaria con diseño versátil, resistente a golpes, con esquinas redondeadas para evitar accidentes y despostillado. Ideal para áreas públicas, caminos, espacios exteriores e interiores.

## CUIDADOS RECOMENDADOS

Pasar un paño húmedo únicamente con agua y limpiar constantemente.

## MATERIALES

Fabricado a base de concreto F250 kg/cm<sup>2</sup> con refuerzo de acero fy 4200 kg/cm<sup>2</sup>.

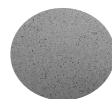
## PESO

105 KG aprox.

## ACABADO

Liso y Martelinado.

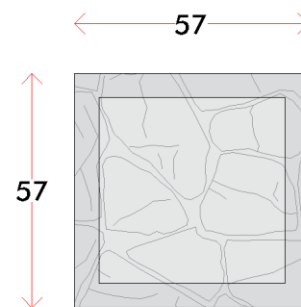
## COLORES



GRIS



SASCAB



LUMINARIA **Cube.**



FOTO: HOTEL ETEREO

LUM-8



# LUMINARIA **Cube.**

Luminaria con diseño versátil, resistente a golpes, con esquinas redondeadas para evitar accidentes y despostillado. Ideal para áreas públicas, caminos, espacios exteriores e interiores.

## **CUIDADOS RECOMENDADOS**

Pasar un paño húmedo únicamente con agua y limpiar constantemente.

## **MATERIALES**

Fabricado a base de concreto F250 kg/cm<sup>2</sup> con refuerzo de acero fy 4200 kg/cm<sup>2</sup>.

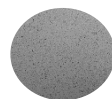
## **PESO**

45 KG aprox.

## **ACABADO**

Liso y Martelinado.

## **COLORES**



GRIS



SASCAB



LUM-9



# LUMINARIA **Turbina.**

Luminaria con diseño versátil, resistente a golpes, con esquinas redondeadas para evitar accidentes y despostillado. Ideal para áreas públicas, caminos, espacios exteriores e interiores.

## **CUIDADOS RECOMENDADOS**

Pasar un paño húmedo únicamente con agua y limpiar constantemente.

## **MATERIALES**

Fabricado a base de concreto F250 kg/cm<sup>2</sup> con refuerzo de acero fy 4200 kg/cm<sup>2</sup>.

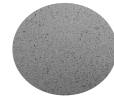
## **PESO**

54 KG aprox.

## **ACABADO**

Liso y Martelinado.

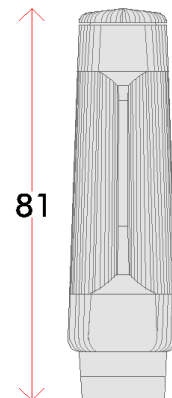
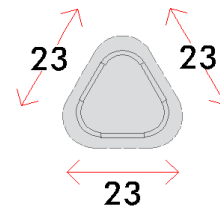
## **COLORES**



GRIS



SASCAB



LUM-10



# LUMINARIA **Zigurat.**

Luminaria con diseño versátil, resistente a golpes, con esquinas redondeadas para evitar accidentes y despostillado. Ideal para áreas públicas, caminos, espacios exteriores.

## **CUIDADOS RECOMENDADOS**

Pasar un paño húmedo únicamente con agua y limpiar constantemente.

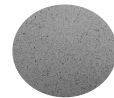
## **MATERIALES**

Fabricado a base de concreto F250 kg/cm<sup>2</sup> con refuerzo de acero fy 4200 kg/cm<sup>2</sup>.

## **ACABADO**

Liso y Martelinado.

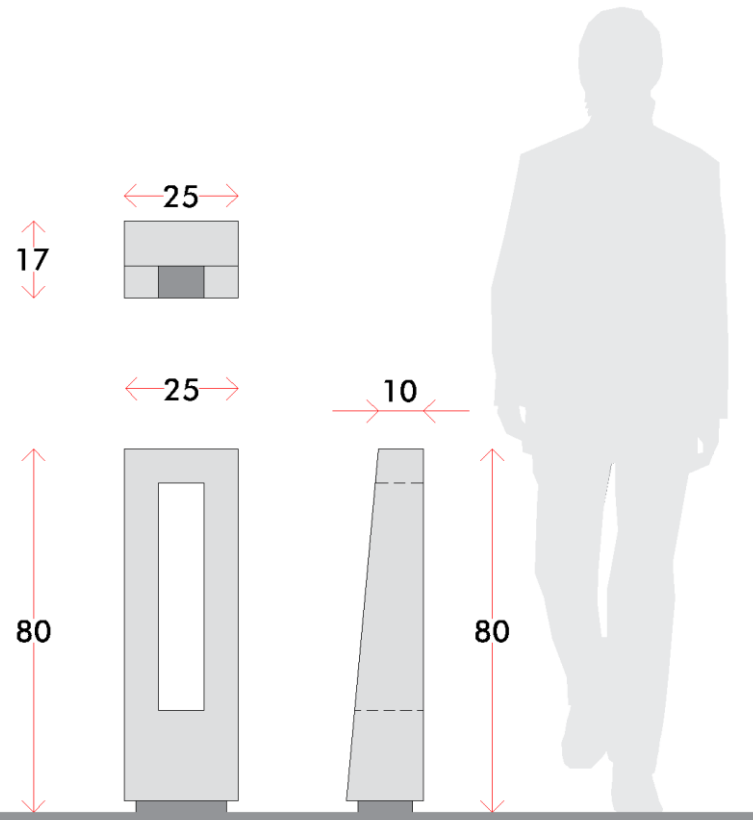
## **COLORES**



GRIS



SASCAB



LUM-11



# LUMINARIA **Hongo.**

Luminaria con diseño versátil, resistente a golpes, con esquinas redondeadas para evitar accidentes y despostillado. Ideal para áreas públicas, caminos, espacios exteriores.

## **CUIDADOS RECOMENDADOS**

Pasar un paño húmedo únicamente con agua y limpiar constantemente.

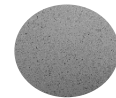
## **MATERIALES**

Fabricado a base de concreto F250 kg/cm<sup>2</sup> con refuerzo de acero fy 4200 kg/cm<sup>2</sup>.

## **ACABADO**

Liso y Martelinado.

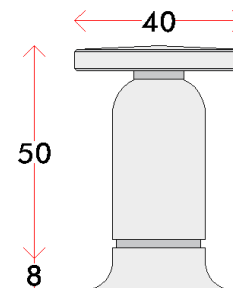
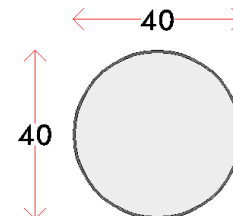
## **COLORES**



GRIS



SASCAB





Bancas  
Botes de basura  
Bolardos  
Luminarias.  
**Registros.**

REG-01

# REGISTRO 0.70X0.70

Registro con diseño versátil, resistente a golpes, con esquinas redondeadas para evitar accidentes y despostillado. Ideal para áreas públicas, caminos, espacios exteriores.

## CUIDADOS RECOMENDADOS

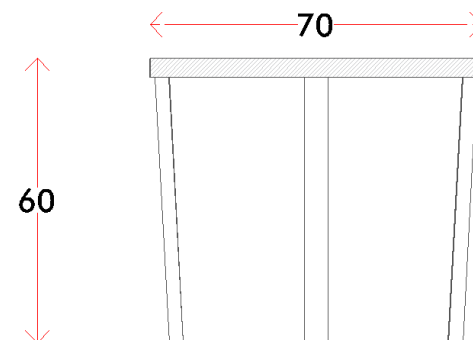
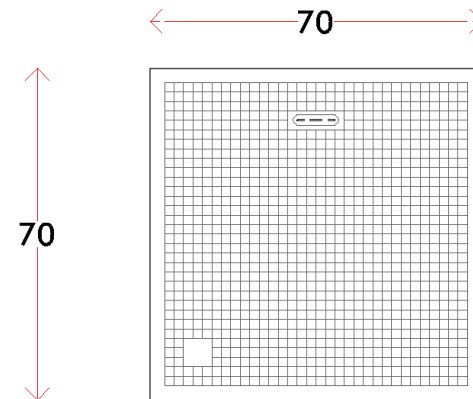
Pasar un paño húmedo únicamente con agua y limpiar constantemente.

## MATERIALES

Fabricado en fibra de vidrio, resina poliéster

## ACABADO

Liso



REG-02

# REGISTRO 0.50X0.50

Registro con diseño versátil, resistente a golpes, con esquinas redondeadas para evitar accidentes y despostillado. Ideal para áreas públicas, caminos, espacios exteriores.

## CUIDADOS RECOMENDADOS

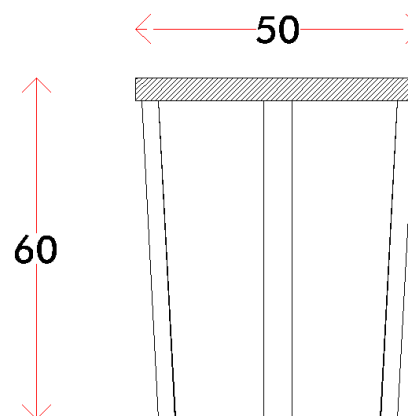
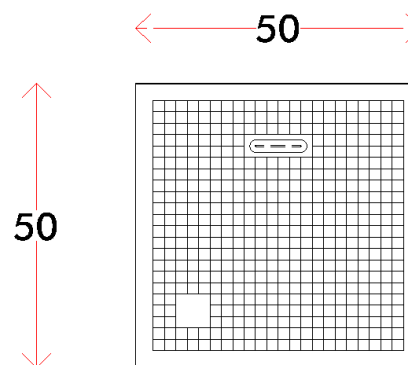
Pasar un paño húmedo únicamente con agua y limpiar constantemente.

## MATERIALES

Fabricado en fibra de vidrio, resina poliéster

## ACABADO

Liso



REG-03

# REGISTRO 0.50X0.50

Registro con diseño versátil, resistente a golpes, con esquinas redondeadas para evitar accidentes y despostillado. Ideal para áreas públicas, caminos, espacios exteriores.

## CUIDADOS RECOMENDADOS

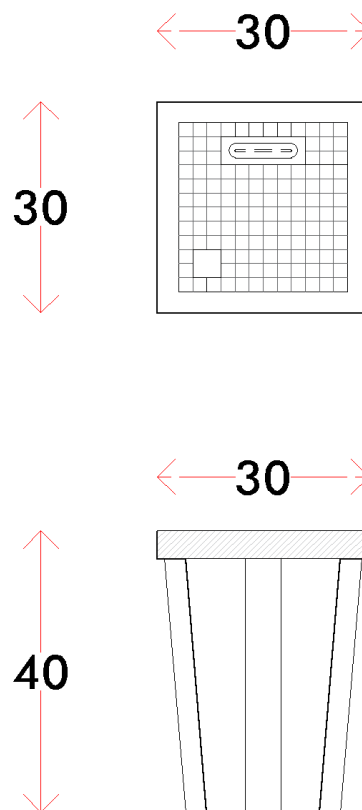
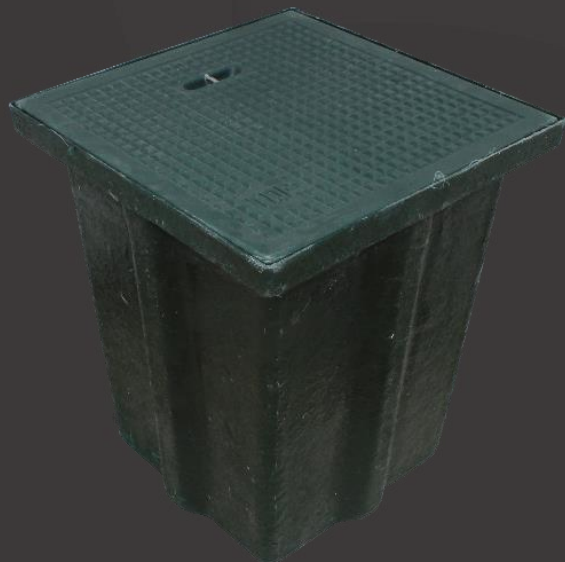
Pasar un paño húmedo únicamente con agua y limpiar constantemente.

## MATERIALES

Fabricado en fibra de vidrio, resina poliéster

## ACABADO

Liso



REG-04



# REGISTRO Circular

Registro con diseño versátil, resistente a golpes, con esquinas redondeadas para evitar accidentes y despostillado. Ideal para áreas públicas, caminos, espacios exteriores.

## CUIDADOS RECOMENDADOS

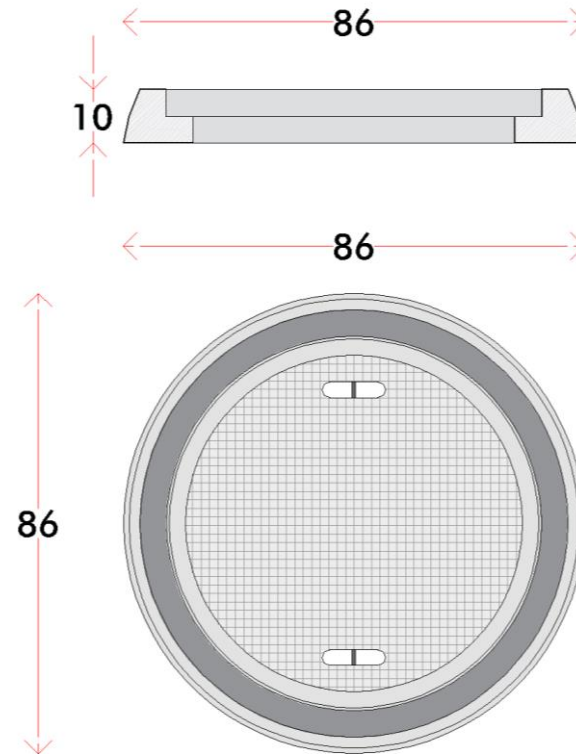
Pasar un paño húmedo únicamente con agua y limpiar constantemente.

## MATERIALES

concreto polimerico.

## ACABADO

Liso



\*Incluye tapa y marco

REG-05

# REGISTRO **Rejilla**

Registro con diseño versátil, resistente a golpes, con esquinas redondeadas para evitar accidentes y despostillado. Ideal para áreas públicas, caminos, espacios exteriores.

## CUIDADOS RECOMENDADOS

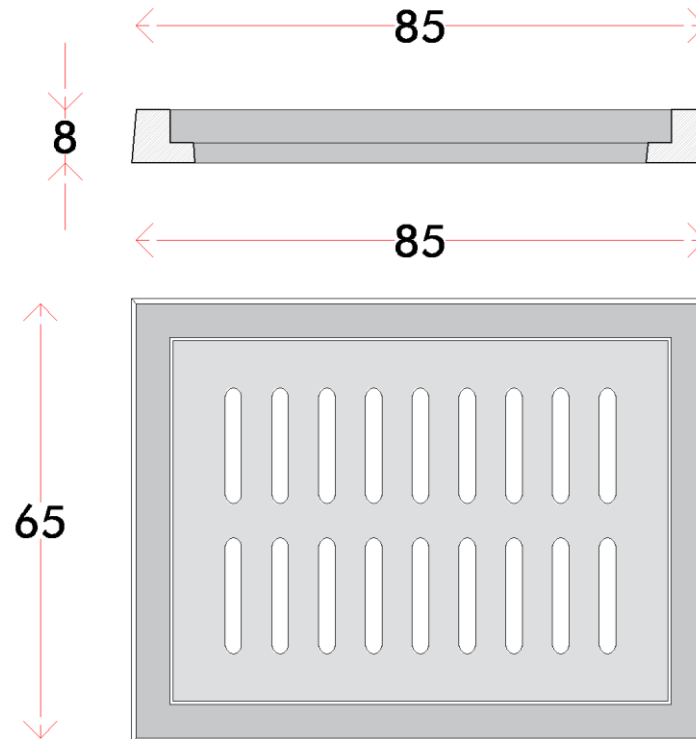
Pasar un paño húmedo únicamente con agua y limpiar constantemente.

## MATERIALES

concreto polimerico.

## ACABADO

Liso



\*Incluye tapa y marco





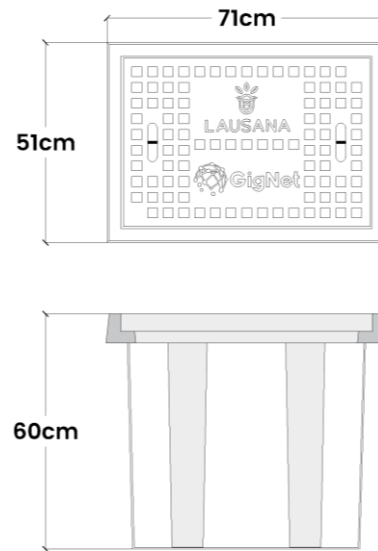
Bancas

Botes de basura

Bolardos

Luminarias.

Registros **personalizados**



REG-05

## Lausana - Giganet

### CUIDADOS RECOMENDADOS

Pasar un paño húmedo únicamente con agua y limpiar constantemente.

### MATERIALES

Fabricado en fibra de vidrio, resina poliéster y concreto polimerico.

Reg-06

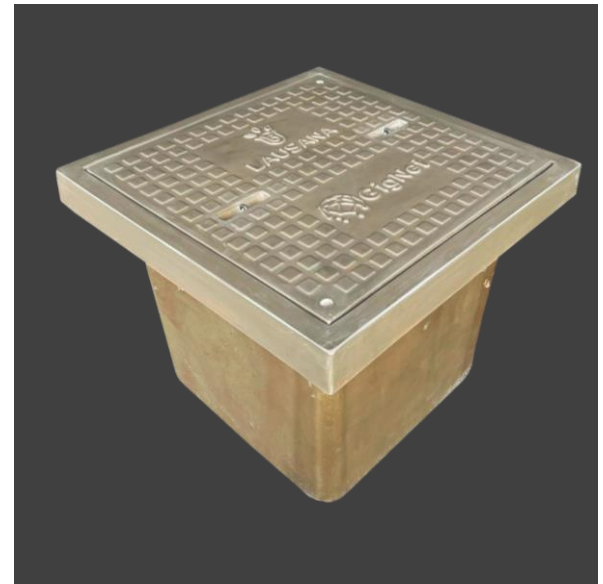
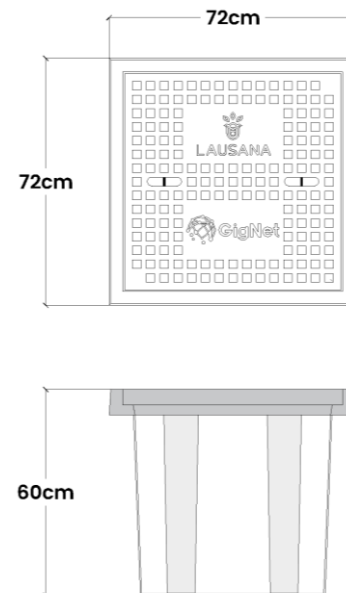
## Lausana - Giganet

### CUIDADOS RECOMENDADOS

Pasar un paño húmedo únicamente con agua y limpiar constantemente.

### MATERIALES

Fabricado en fibra de vidrio, resina poliéster y concreto polimerico.



Nos ajustamos a las necesidades de su proyecto



NUESTRO CONCRETO PARA EL  
**MOBILIARIO URBANO**



# MATERIAL.

Para nuestro mobiliario urbano optamos por utilizar una mezcla rica en cemento, la cual nos aseguramos en tener un contenido en cemento que ronda entre los 350 a 400 kg/m<sup>3</sup>, esto será determinado con base a la geometría y uso de cada elemento.

Nuestra mezcla es realizada de manera manual que con ello origina que existan ligeros cambios en el color de cada pieza fabricada y contar con ligeras imperfecciones en el acabado las cuales no afectaran de manera estructural o en el deterioro prematuro de nuestras piezas, sino a las características propias del material, por ende esto no será considerado como una pieza fallada, se tendrá que tener presente que el concreto presenta cambios con el paso del tiempo lo cual se verá reflejado en nuestras piezas, teniendo presencia de microfisuras y cambio en el color ambas características no repercuten de manera estructural.

Los elementos se fabrican con una dosificación que está en los 250 kg/cm<sup>2</sup>, esta es reforzada en su interior por un armado en varilla acero al carbón con límite de fluencia 4200 kg/cm<sup>2</sup> de diversos diámetros de acuerdo a cada necesidad.



# ACABADOS.

Trabajamos con diversos acabados en nuestras piezas en concreto, de las cuales recomendamos en el caso del mobiliario urbano un martelinado y decapificado con lija, el acabado martelinado se logra a partir de uso de martelinas mecánicas las cuales pueden contar con diversos acabado de acuerdo al diseño y necesidad del proyecto, con ese acabado se logra un aspecto más áspero y granulado, que ayuda a tener una apariencia más uniforme en textura y color.

El acabado decapificado se logra a partir del uso de diferentes lijas de acuerdo al grado de porosidad y grano requerido, por último cabe recalcar que gracias a los experia con la que contamos en los moldes y los diversos materiales con los que los fabricamos se nos es posible replicar diferentes texturas de diferentes diseños ya sea modelados en una impresora 3D o tomados de propia naturaleza, en todos los acabados se podrán tener en una amplia gama de colores siendo los más usados en espacios públicos el color gris cemento y en color “ sascab ” un tono logrado con cemento blanco y a los agregados propios de la península de Yucatán con lo cual se logra un color beige propio de la región.

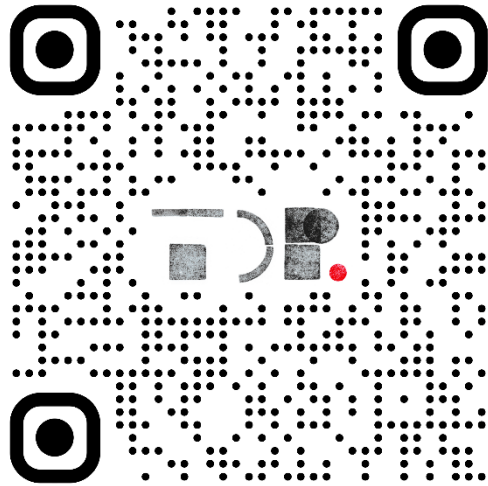


# SELLADORES.

En la protección de nuestros elementos usamos y recomendamos una impermeabilización hidrófuga a base de resina de silicona transportada en solvente a 3 capas, ya que este producto brindará una barrera contra factores como la lluvia, sin cambiar el aspecto original de la pieza, la aplicación y garantía así como el mantenimiento deberá realizarse bajo las recomendaciones dadas en la ficha técnica de cada proveedor.



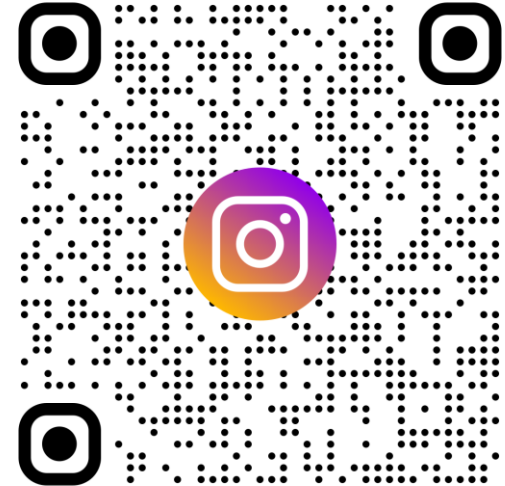
¡Síguenos en nuestras redes sociales!



[www.tallerDePrefabricados.com](http://www.tallerDePrefabricados.com)



[@TallerDePrefabricados](https://www.facebook.com/TallerDePrefabricados)



[@TallerDePrefabricados](https://www.instagram.com/TallerDePrefabricados)